



STG 60



STG 80



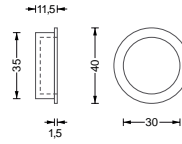
STG 50 F vollversenkt in Holz



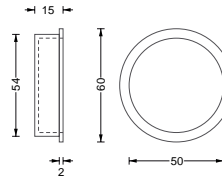
STG 50 F teilversenkt in Glas

## Muschelgriffe • Schiebetürgriffe für Holztüren

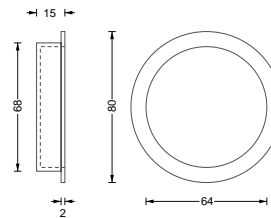
Edelstahl massiv, aus einem Stück gedreht.



**STG 40** **18,-**  
Muschelgriff zum Einlassen in Türblätter aus Holz.



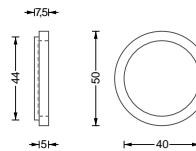
**STG 60** **28,-**  
Muschelgriff zum Einlassen in Türblätter aus Holz.



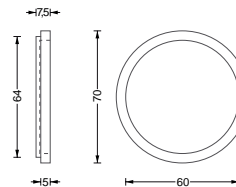
**STG 80** **36,-**  
Muschelgriff zum Einlassen in Türblätter aus Holz.

## Muschelgriffe • Schiebetürgriffe für Holz- und Glastüren

Edelstahl massiv, aus einem Stück gedreht.



**STG 50 F** **28,-**  
Muschelgriff voll- oder teilversenkbar.  
Für Türen aus Holz oder Glas.  
Einlaßtiefe vollversenkt 7,5 mm oder teilversenkt 2,5 mm.



**STG 70 F** **38,-**  
Muschelgriff voll- oder teilversenkbar.  
Für Türen aus Holz oder Glas.  
Einlaßtiefe vollversenkt 7,5 mm oder teilversenkt 2,5 mm.



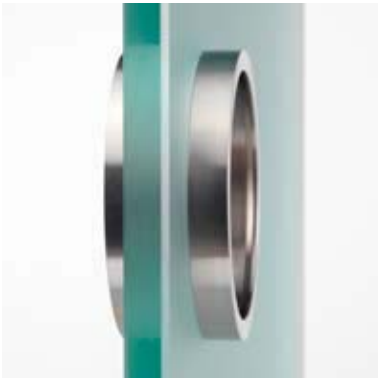
Die Muschelgriffe ermöglichen bei teilversenkter Anbringung eine beidseitige Montage auf 6 mm Glastüren.



STG 70 vollversenkt in Holz



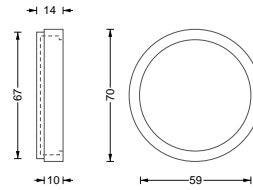
STG 70 teilversenkt in Glas



STG 70 beidseitig teilversenkt in Glas

## Muschelgriffe · Schiebetürgriffe für Holz- und Glastüren

Edelstahl massiv, aus einem Stück gedreht. Mit Untergriff.



**STG 70** **38,-**  
Muschelgriff mit Untergriff, voll- oder teilversenkbar. Für Türen aus Holz oder Glas.

- Der Muschelgriff ermöglicht bei teilversenkter Anbringung eine beidseitige Montage auf 6 mm Glastüren.