



Prospekt
Gardinenstangen

PHOS
Edelstahl konstruktiv

Stangen und Rohre

Umfassendes Stangensystem aus Edelstahl für vielfältige Gestaltungsmöglichkeiten. Variabel an Wand, Boden oder Decke zu befestigen. Führung der Stangen ein- oder zweiläufig, um Ecken herum oder im Bogen verlaufend. Unterschiedliche Wandabstände, Trägervarianten und Endstücke für ein weites Planungsspektrum. Individuelle Ausführungen durch Maßanfertigungen.

Spannstangensystem für eine optisch und technisch hervorragende Lösung für Stangenanlagen ohne Zwischenträger von bis zu 8 Metern Länge.

Stangen

Unsere Stangen werden auf Maß gefertigt und von Hand geschliffen. Wir empfehlen sichtbare Enden zusätzlich plan drehen zu lassen.

Rohre

Auch unsere Rohre werden auf das bestellte Maß gefertigt. Mit Hilfe der Rohrträger RT 1 E wird der Durchmesser auf die 12 mm Bohrung im Halter reduziert und passt in alle Stangenhalter SH 18 und SH 20. Ein zusätzlicher Rohrträger ist bei dem Halter 28-120 nicht notwendig.

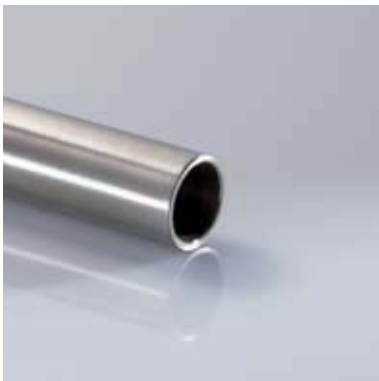
Planung

Je nach Länge und Belastung einer Stangenanlage ist es ratsam Zwischenträger zu setzen. Auskunft hierüber gibt unsere **Durchbiegungstabelle**.

Die PHOS Spannstange verhindert die Durchbiegung durch Spannen bis zu einer Anlagenlänge von 6 Metern. Details zu unserem Spannstangensystem finden Sie im entsprechenden Kapitel.



Massive Edelstahlstangen



Edelstahlrohr



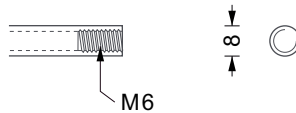
STA 6 **38,-/lfm**
Edelstahlstange Ø 6 mm. Auf Maß gefertigt und von Hand geschliffen. Für alle Stangenhalter SH 12.

STA PD **4,-/Endfläche**
Stangenende plan gedreht.



STA 12 **48,-/lfm**
Edelstahlstange Ø 12 mm. Auf Maß gefertigt und von Hand geschliffen. Für alle Stangenhalter SH 18, SH 20 und V1.

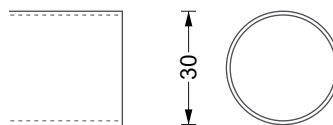
STA PD **4,-/Endfläche**
Stangenende plan gedreht.



RO 8 **80,-/lfm**
Edelstahlrohr Ø 8 mm. Auf Maß gefertigt und von Hand geschliffen. Für unser Spannstangensystem.



RO 20 **98,-/lfm**
Edelstahlrohr Ø 20 mm. Auf Maß gefertigt und von Hand geschliffen. Für Stangenhalter SH 28-120 und mit Rohrträgerendstück RT 1 E für alle Halter SH 18 und SH 20.



RO 30 **120,-/lfm**
Edelstahlrohr Ø 30 mm. In Verwendung mit Wandlager WL 30.

⚠ Stangen und Rohre können bis zu einer Länge von 2,5 m versandt werden:
Längeren Stangen in Ø 6 mm und Ø 12 mm werden geteilt und mit einem Schraubstoß versehen.



STA 12 mit plan gedrehtem Abschluß

Stange Ø 12 mm

Edelstahl massiv, aus einem Stück gedreht, handgeschliffen.



STA 12 **48,-/lfm**
Edelstahlstange Ø 12 mm für alle Stangenhalter SH 18, SH 20 und V 1. Auf Maß gefertigt und von Hand geschliffen.

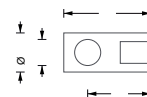
STA PD **4,-/Endfläche**
Stangenende plan gedreht.



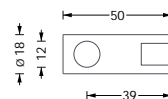
SH 18-50

Stangenhalter Ø 18 mm mit durchgehender Bohrung für Stange Ø 12 mm

Edelstahl massiv, aus einem Stück gedreht, handgeschliffen.



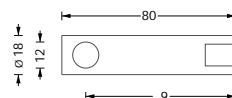
SH 18-40 **22,-**
Stangenhalter mit durchlaufender Bohrung für Stange Ø 12 mm. 29 mm Abstand Stangenmitte zur Wand.



SH 18-50 **24,-**
Stangenhalter mit durchlaufender Bohrung für Stange Ø 12 mm. 39 mm Abstand Stangenmitte zur Wand.



Detail SH 18-40



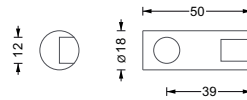
SH 18-80 **26,-**
Stangenhalter mit durchlaufender Bohrung für Stange Ø 12 mm. 69 mm Abstand Stangenmitte zur Wand.



SH 18-50 E mit Stange Ø 12 mm

Endstückhalter Ø 18 mm mit Sackbohrung für Stange Ø 12 mm

Edelstahl massiv, aus einem Stück gedreht, handgeschliffen.



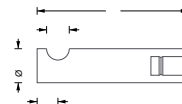
SH 18-50 E **24,-**
Endstückhalter mit Sackbohrung für Stange Ø 12 mm. 39 mm Abstand Stangenmitte zur Wand.



V 1-80 A

Stangenhalter Ø 18 mm für aufgelegte Stange Ø 12 mm

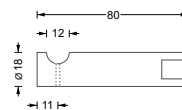
Edelstahl massiv, aus einem Stück gedreht, handgeschliffen.



V 1-80 **24,-**
Stangenhalter mit konkaver Fräsung zum Auflegen der Stange Ø 12 mm. 69 mm Abstand Stangenmitte zur Wand.



Detail V 1-80 A



V 1-80 A **30,-**
Stangenhalter zum Auflegen und Verschrauben der Stange Ø 12 mm.

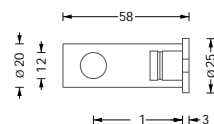
⚠ Eine einseitige Verschraubung (Verwendung von V 1-80 A) ist mindestens notwendig bei kompletter Garnitur.



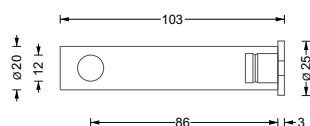
SH 20-55

Stangenhalter Ø 20 mm mit durchgehender Bohrung für Stange Ø 12 mm

Edelstahl massiv, aus einem Stück gedreht, handgeschliffen.



SH 20-55 **26,-**
Stangenhalter mit durchlaufender Bohrung für Stange Ø 12 mm. Mit teilverteckter Montagerosette für 6 mm Senkkopfschraube (DIN 7997). 44 mm Abstand Stangenmitte zur Wand.



SH 20-100 **30,-**
Stangenhalter mit durchlaufender Bohrung für Stange Ø 12 mm. Mit teilverteckter Montagerosette für 6 mm Senkkopfschraube (DIN 7997). 89 mm Abstand Stangenmitte zur Wand.

VK Preise o. MwSt. - Lieferung inkl. Montagmaterial



SH 20-140 mit Stange Ø 12 mm



SH 20-140 D mit Stangen Ø 12 mm



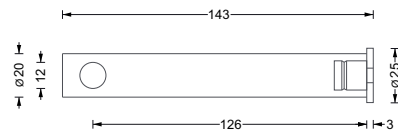
SH 20-270 mit Stange Ø 12 mm



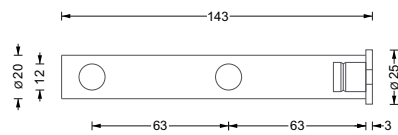
Verlängerungen SV 25, SV 40, SV 60

Stangenhalter Ø 18 mm mit durchgehender Bohrung für Stange Ø 12 mm

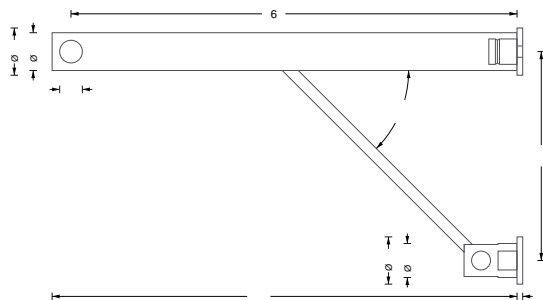
Edelstahl massiv, aus einem Stück gedreht, handgeschliffen.



SH 20-140 40,-
Stangenhalter mit durchlaufender Bohrung für Stange Ø 12 mm. Mit teilverdeckter Montagerosette für 6 mm Senkkopfschraube (DIN 7997). 44 mm Abstand Stangenmitte zur Wand.



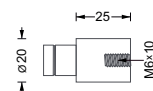
SH 20-140 D 46,-
Stangenhalter mit zwei durchlaufenden Bohrungen für Stangen Ø 12 mm. Mit teilverdeckter Montagerosette für 6 mm Senkkopfschraube (DIN 7997). 44 mm Abstand Stangenmitte zur Wand.



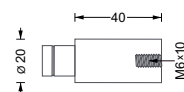
SH 20-270 142,-
Stangenhalter mit durchlaufender Bohrung für Stange Ø 12 mm. Verstärkte Ausführung. Mit teilverdeckter Montagerosette für 6 mm Senkkopfschraube (DIN 7997). 250 mm Abstand Stangenmitte zur Wand.

Verlängerungen für Stangenhalter Ø 20 mm

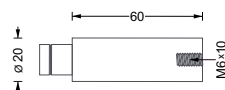
Edelstahl massiv, aus einem Stück gedreht, handgeschliffen.



SV 25 18,-
Verlängerung für Stangenhalter SH 20 um 25 mm.



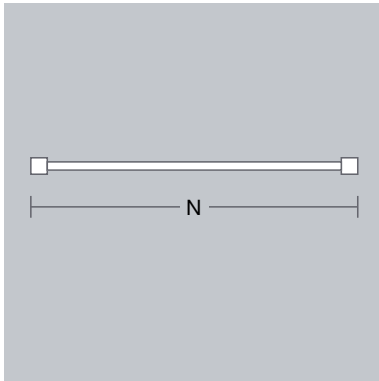
SV 40 20,-
Verlängerung für Stangenhalter SH 20 um 40 mm.



SV 60 22,-
Verlängerung für Stangenhalter SH 20 um 60 mm.



A 12 mit Stange Ø 12 mm



Nischenmaß Wandlager A 12



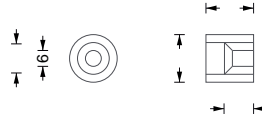
STW mit Stange Ø 12 mm



STO 12

Wandlager für Stange Ø 12 mm

Edelstahl massiv, aus einem Stück gedreht, handgeschliffen.

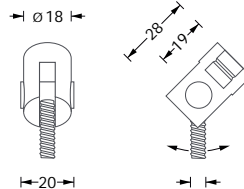


A 12 **20,-**
Zweiteiliges Wandlager für Stange Ø 12 mm und Rohrträger RT 1 E. Ideal für Nischenlösung. Bitte Nischenmaß (N) angeben.

⚠ Stangenlänge lichte Weite verringert sich 11 mm je Wandlager.

Flexibles Wandlager für Stange Ø 12 mm

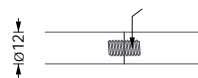
Edelstahl massiv, aus einem Stück gedreht, handgeschliffen. Benötigt Gewindestoß (STO 12).



STW **28,-**
Flexibles Wandlager für Stange Ø 12 mm mit M6 Innengewinde. Ermöglicht Gelenkverbindung im 0°-90° Winkel zur Montagefläche, z.B. an schrägen Wänden und Decken.

Gewindestoß und Sackbohrung für Stange Ø 12 mm

Handwerkliche Modifikationen.



STO 12 **16,-**
Gewindestoß für Stange Ø 12 mm Enden plan abgedreht, mit Gewinde und Gewindestift versehen.



SB **16,-**
Zentrierte Sackbohrung Ø 6 mm in Stangen Ø 12 mm. Zur Aufnahme von Durchschleuderträger DT D, DT W und DT WA.



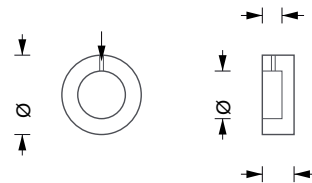
EK 12



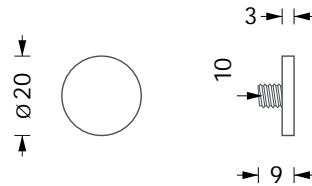
AS 12

Stangenabschlüsse für Stange Ø 12 mm

Edelstahl massiv, aus einem Stück gedreht, handgeschliffen.



EK 12 **12,-**
Endkappe für Stange Ø 12 mm.



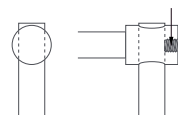
AS 12 **10,-**
Abdeckschraube für Stange
Ø 12 mm mit M6 Gewinde.



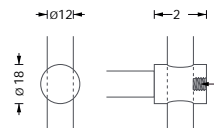
ST V 12

Knotenpunktverbinder für Stange Ø 12 mm

Edelstahl massiv, aus einem Stück gedreht, handgeschliffen.

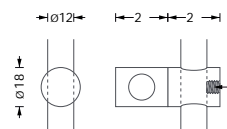


Verbindung Beispiel 1



Verbindung Beispiel 2

ST V 12 **24,-**
Verbindungsstück für zwei Stangen
Ø 12 mm. Verbindungsstück
frei positionierbar und fixierbar.



ST V 12 D **42,-**
Zwei Verbindungsstücke gegen
sich drehbar kombiniert für zwei
Stangen Ø 12 mm.

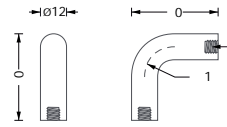
VK Preise o. MwSt. - Lieferung inkl. Montagematerial



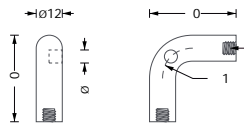
E 12 mit Stangen Ø 12 mm

Eckverbinder für Stange Ø 12 mm

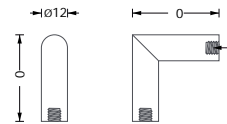
Edelstahl massiv, aus einem Stück gedreht, handgeschliffen.



E 12 **42,-**
90°-Winkelstück zur Verbindung von Stangen Ø 12 mm.



E 12 B **58,-**
90°-Winkelstück zur Verbindung von Stangen Ø 12 mm. Mit zentrierter Sackbohrung zur Aufnahme von Durchschleuderträger DT D bzw. DT W.



E 12 E **32,-**
Eckiges 90°-Winkelstück zur Verbindung von Stangen Ø 12 mm.



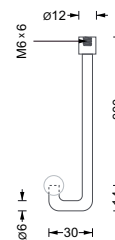
DT D mit Durchschleuderhaken



DT W mit Durchschleuderhaken

Durchschleuderträger zur Aufnahme von Stange Ø 12 mm

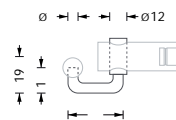
Edelstahl massiv, aus einem Stück gedreht, handgeschliffen. Benötigt Sackbohrung (SB).



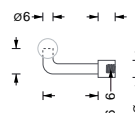
DT D **38,-**
Durchschleuderträger zur Deckenverschraubung.

Durchschleuderträger DT D nach Maß: Basispreis DT D + Preis für Stange STA 6 nach Länge

DT D **38,-**
STA 6 **38,-/lfm**



DT W **36,-**
Durchschleuderadapter Einsatz. Für alle Stangenhalter SH 18 und SH 20.



DT WA **24,-**
Durchschleuderadapter zur direkten Wandverschraubung. Länge auf Maß.



HK D



HK C



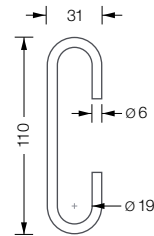
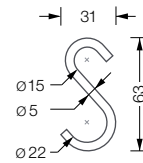
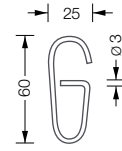
RG 35-6 K mit Kratzschutz



RG 26 C

Vorhanghaken für Stange Ø 12 mm

Edelstahl massiv, aus einem Stück gebogen.



HK D **2,20**
Durchschleuderhaken, der das Durchschleudern des Vorhangs über die Träger DT D und DT W ermöglicht. Kommt bei unseren Duschringen zum Einsatz.

HK S **4,-**
S-Haken für Stangen Ø 12 mm, sowie auch Rohre bis Ø 20 mm.

HK C **6,-**
C-Haken für Stange Ø 12 mm.

Vorhangringe für Stange Ø 12 mm

Edelstahl massiv.



RG 30-2 **2,-**
Vorhangring, geschlossen. Inklusive Fallegehaken aus Kunststoff.



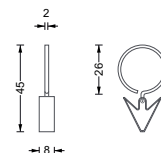
RG 30-3 **2,-**
Vorhangring, geschlossen. Inklusive Fallegehaken aus Kunststoff.



RG 35-6 K **4,-**
Vorhangring mit Kratzschutz für Vorhangstange, geschlossen. Inkl. Fallegehaken aus Kunststoff.



RG 35-1 O **2,-**
Vorhangring, offen.



RG 26 C **2,-**
Vorhangring mit Clip zum Klemmen des Vorhangs.

VK Preise o. MwSt. - Lieferung inkl. Montagematerial

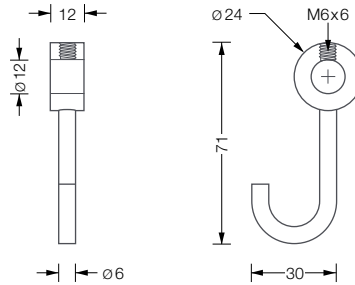


HK 12



HK 12 an Stange STA 12

Garderobenhaken für Stange Ø 12 mm, feststellbar
Edelstahl massiv, Ringelement aus einem Stück gedreht, handgeschliffen.



HK 12 **18,-**
Garderobenhaken, feststellbar. Für
Stange Ø 12 mm.



RO 20

Rohr Ø 20 mm

Edelstahl, handgeschliffen.



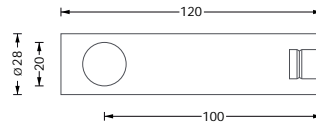
RO 20 **98,-/lfm**
Edelstahlrohr Ø 20 mm, auf Maß gefertigt und von Hand geschliffen. Für Halter SH 28-120 und mit Rohrträgerendstück RT 1 E für alle Halter SH 18 und SH 20.



SH 28-120

Halter Ø 28 mm für Rohr Ø 20 mm

Edelstahl massiv, aus einem Stück gedreht, handgeschliffen.



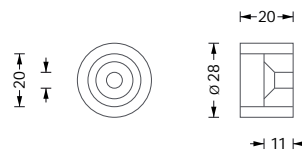
SH 28-120 **68,-**
Rohrhalter für Rohr Ø 20 mm.



A 20

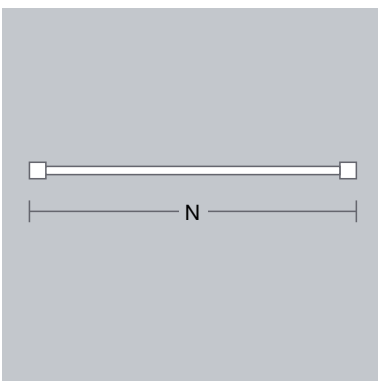
Wandlager für Rohr Ø 20 mm

Edelstahl massiv, aus einem Stück gedreht, handgeschliffen.



A 20 **28,-**
Wandlager für Rohr Ø 20 mm. Ideal für Nischenlösung. Bitte Nischenmaß (N) angeben.

⚠ Stangenlänge lichte Weite verringert sich 11 mm je Wandlager.



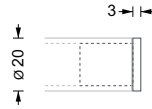
Nischenmaß Wandlager A 20



Rohrabschluß RT 2 A

Rohrabschlußstück für Rohr Ø 20 mm

Edelstahl massiv, aus einem Stück gedreht, handgeschliffen.



RT 2 A **26,-**
Rohrabschlußstück für Rohr
Ø 20 mm.

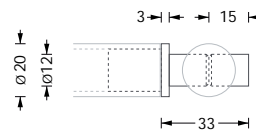


Rohrträger RT 1 E

Rohrträgerstücke für Rohr Ø 20 mm

Zum Verbinden mit Stangenhalter für Ø 12 mm Stange

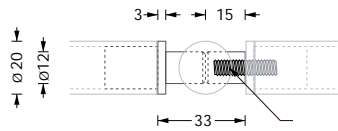
Edelstahl massiv, aus einem Stück gedreht, handgeschliffen.



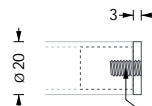
RT 1 E **26,-**
Rohrträgerendstück für Rohr
Ø 20 mm zum Verbinden mit
Stangenhalter SH 18 und SH 20.



Rohrträgermittelstück RT 1 M



RT 1 M **52,-**
Rohrträgermittelstück für Rohr
Ø 20 mm. Zur Verwendung mit
RT 1 A. Bei Bestellungen das Achs-
maß (A) angeben.



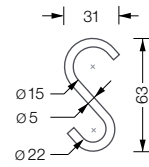
RT 1 A **26,-**
Rohrträgerabschlußstück für Rohr
Ø 20 mm mit M6 Gewinde.



HK S

Haken für Rohr Ø 20 mm

Edelstahl massiv, aus einem Stück gebogen.



HK S **4,-**
S-Haken für Rohre Ø 20 mm sowie auch Stangen bis Ø 12 mm.



RG 35-6 K mit Kratzschutz



RG 26 C

Vorhangringe für Rohr Ø 20 mm

Edelstahl massiv.



RG 30-2 **2,-**
Vorhangring, geschlossen. Inklusive Faltlegehaken aus Kunststoff.



RG 30-3 **2,-**
Vorhangring, geschlossen. Inklusive Faltlegehaken aus Kunststoff.



RG 35-6 K **4,-**
Vorhangring mit Kratzschutz für Vorhangstange, geschlossen. Inkl. Faltlegehaken aus Kunststoff.



RG 35-1 O **2,-**
Vorhangring, offen.

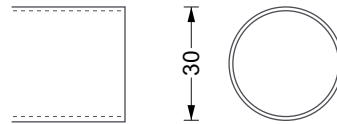




RO 30

Rohr Ø 30 mm

Edelstahl, handgeschliffen.



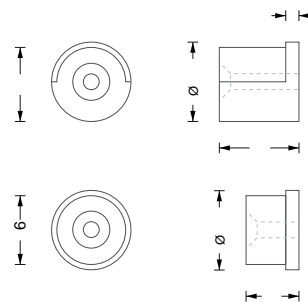
RO 30 **120,-/lfm**
Edelstahlrohr Ø 30 mm. Zu verwenden mit Wandlager WL 30.



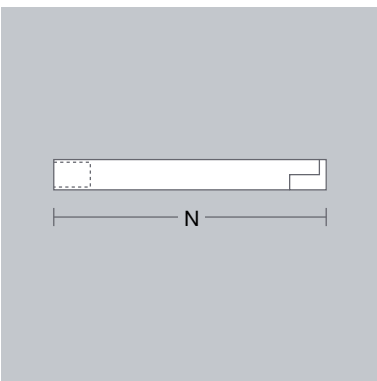
WL 30

Wandlager für Rohr Ø 30 mm

Edelstahl massiv, handgeschliffen.



WL 30 **108,-/Paar**
Wandlager für Wandnischen für Edelstahlrohr Ø 30 mm ohne sichtbare Rosette. Verdeckte Befestigung mittels Senkkopfschraube.



Nischenmaß Wandlager WL 30



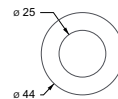
Ösen

Rundösen

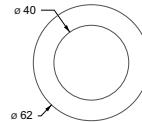
Edelstahl V4A massiv, nach DIN 7332. Zum Einstanzen in Planen und Vorhänge.



ROE 8 **1,-**
Edelstahl V4A Öse. Zum Einstanzen in Planen und Vorhänge.



ROE 25 **1,40**
Edelstahl V4A Öse. Zum Einstanzen in Planen und Vorhänge.



ROE 40 **2,-**
Edelstahl V4A Öse. Zum Einstanzen in Planen und Vorhänge.