



# BODENTRÄGER



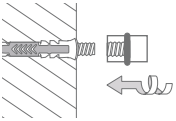


GTA10-15



GTA8-12SL

## Montage GTA10-15:



## BODENTRÄGER

### GTA – ZUM AUFLEGEN VON GLAS- ODER HOLZBÖDEN

## GTA8-12SL

Steckbarer Bodenträger\* mit O-Ring\*\*, Ø 8 mm, Gesamtlänge 22 mm. Geeignet für Lochreihen in Regalen oder Schränken. Edelstahl massiv, gebürstet, seidig-matt handgeschliffen.

## GTA10-15

Bodenträger\* mit O-Ring\*\*, Ø 10 mm, Länge 15 mm. Geeignet für Nischen, zur direkten Verschraubung mit M6 Stockschraube. Edelstahl massiv, gebürstet, seidig-matt handgeschliffen.

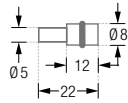
## GTA8-12SL-Set4

Verpackungseinheit: Vier Stück GTA8-12SL.

## GTA10-15-Set4

Verpackungseinheit: Vier Stück GTA10-15.

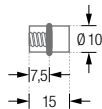
## GTA8-12SL:



## GTA8-12SL in Schrank-/Regal-Lochreihe, Seitenansicht:



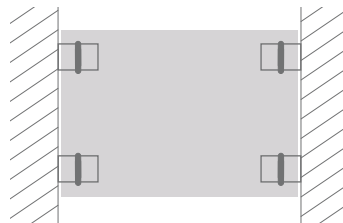
## GTA10-15:



## GTA10-15 in Wandnische, Seitenansicht:



## GTA10-15-Set4 in Wandnische, Draufsicht:



\*Die Belastbarkeit beträgt – je nach Wandbeschaffenheit – maximal 10 kg je Einzelträger.

\*\*Material: Viton®. Hohe chemische und thermische Beständigkeit. Hergestellt aus Fluor und Kautschuk. ISO-Kurzbezeichnung: FKM, DIN-Kurzbezeichnung: FPM.



Im Rahmen größerer Projekte sind individuelle Anfertigungen möglich.

Inklusive Montagematerial zur Verschraubung.

# BODENTRÄGER

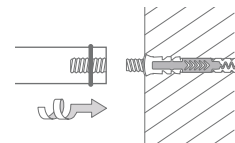
## GTA – ZUM AUFLEGEN

### VON GLAS- ODER HOLZBÖDEN

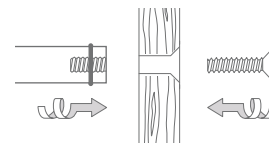
Bodenträger\* mit O-Ringen\*\*, Ø 16 mm. Zur direkten Verschraubung mit Stockschraube. Edelstahl massiv, gebürstet, seidig-matt handgeschliffen.

GTA16-120	Ausführung in 12 cm Länge mit M6 x 10 Innengewinde. Für Böden bis zu einer Tiefe von 12 cm geeignet.
GTA16-150	Ausführung in 15 cm Länge mit M8 x 15 Innengewinde. Für Böden bis zu einer Tiefe von 15 cm geeignet.
GTA16-170	Ausführung in 17 cm Länge mit M8 x 15 Innengewinde. Für Böden bis zu einer Tiefe von 17 cm geeignet.
GTA16-200	Ausführung in 20 cm Länge mit M8 x 15 Innengewinde. Für Böden bis zu einer Tiefe von 20 cm geeignet.
GTA16-120-Set2	Verpackungseinheit: Zwei Stück GTA16-120.
GTA16-120-Set4	Verpackungseinheit: Vier Stück GTA16-120.
GTA16-150-Set2	Verpackungseinheit: Zwei Stück GTA16-150.
GTA16-150-Set4	Verpackungseinheit: Vier Stück GTA16-150.
GTA16-170-Set2	Verpackungseinheit: Zwei Stück GTA16-170.
GTA16-170-Set4	Verpackungseinheit: Vier Stück GTA16-170.
GTA16-200-Set2	Verpackungseinheit: Zwei Stück GTA16-200.
GTA16-200-Set4	Verpackungseinheit: Vier Stück GTA16-200.

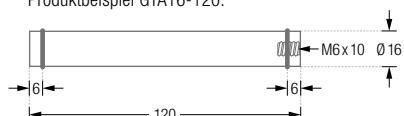
Wandmontage GTA16:



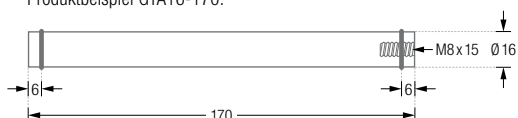
Montage GTA16 rückseitig verschraubt:



Produktbeispiel GTA16-120:



Produktbeispiel GTA16-170:

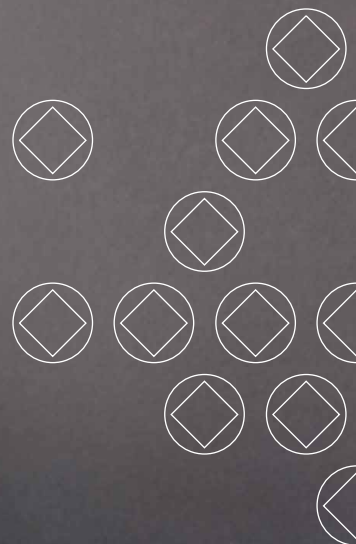


Produktbeispiel GTA16-120-Set2 Wandmontage, Draufsicht:

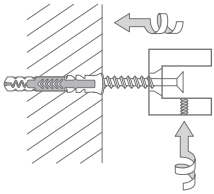


\*Bei Verwendung eines Glas- oder Holzbodens mit einer Länge über 70 cm empfiehlt es sich einen dritten (bzw. entsprechend der Distanz anzahlreich mehr) Bodenträger einzusetzen. Die Belastbarkeit beträgt – je nach Wandbeschaffenheit – maximal 8 kg je Einzelträger.

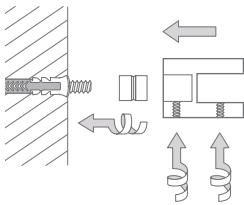
\*\*Material: Viton®. Hohe chemische und thermische Beständigkeit. Hergestellt aus Fluor und Kautschuk. ISO-Kurzbezeichnung: FKM, DIN-Kurzbezeichnung: FPM.



Montage GTE20-19:



Montage GTE20-25:



# BODENTRÄGER

## GTE – ZUM EINKLEMMEN

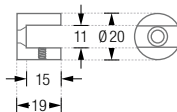
### VON GLAS- ODER HOLZBÖDEN

**GTE20-19** Bodenträger\* zum Einklemmen\*\* von Glas- oder Holzböden, Ø 20 mm, für Böden in 6–10 mm Stärke und bis zu 10 cm Tiefe. Zur direkten Verschraubung mit M6 Senkkopfschraube für einen minimalen Spalt zwischen Glas und Wand. Edelstahl massiv, gebürstet, seidig-matt handgeschliffen.

**GTE20-19-Set2** Verpackungseinheit: Zwei Stück GTE20-19.

**GTE20-19-Set4** Verpackungseinheit: Vier Stück GTE20-19.

GTE20-19 Seiten- / Rückansicht:



Bodenträger\* zum Einklemmen\*\* von Glas- oder Holzböden. Zur Montage mit M6 Montagehülse. Edelstahl massiv, gebürstet, seidig-matt handgeschliffen.

**GTE18-25** Ausführung in Ø 18 mm für Böden in 6 mm Stärke und bis zu 10 cm Tiefe.

**GTE20-25** Ausführung in Ø 20 mm für Böden in 8 mm Stärke und bis zu 10 cm Tiefe.

**GTE24-34** Ausführung in Ø 24 mm für Böden in 10–12 mm Stärke und bis zu 10 cm Tiefe.

**GTE18-25-Set2** Verpackungseinheit: Zwei Stück GTE18-25.

**GTE18-25-Set4** Verpackungseinheit: Vier Stück GTE18-25.

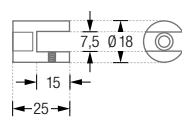
**GTE20-25-Set2** Verpackungseinheit: Zwei Stück GTE20-25.

**GTE20-25-Set4** Verpackungseinheit: Vier Stück GTE20-25.

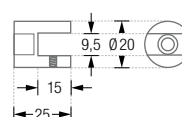
**GTE24-34-Set2** Verpackungseinheit: Zwei Stück GTE24-34.

**GTE24-34-Set4** Verpackungseinheit: Vier Stück GTE24-34.

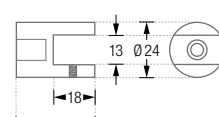
GTE18-25 Seiten- / Rückansicht:



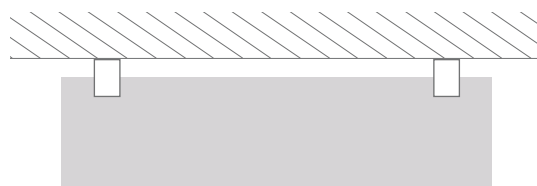
GTE20-25 Seiten- / Rückansicht:



GTE24-34 Seiten- / Rückansicht:



Produktbeispiel GTE24-34-Set2 Wandmontage, Draufsicht:



\*Bei Verwendung eines Glas- oder Holzbodens mit einer Länge über 70 cm empfiehlt es sich einen dritten (bzw. entsprechend der Distanz anzählig mehr) Bodenträger einzusetzen. Die Belastbarkeit beträgt – je nach Wandbeschaffenheit – maximal 6,5 kg je Einzelträger.

\*\*Einklemmen mit Gewindestift mit Kunststoffkappe.