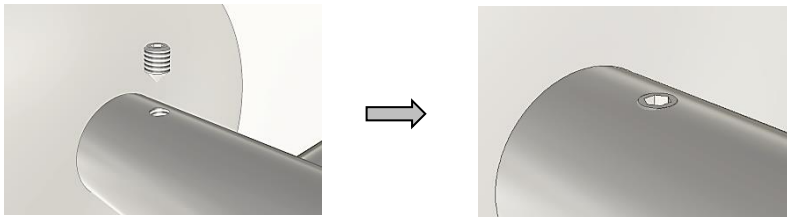


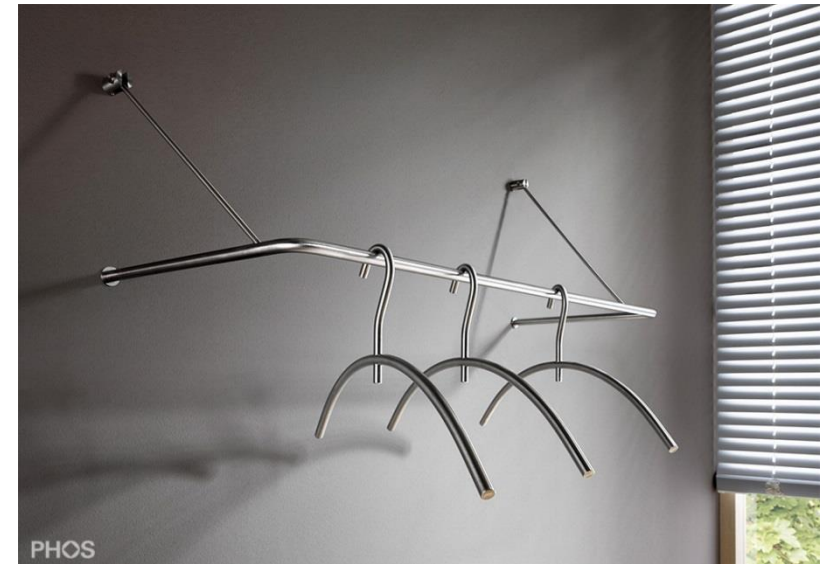
## 7 4x Fixierung



4x



4x



## GU1-800 MONTAGEANLEITUNG

### Haben Sie Fragen, Wünsche oder Anregungen?

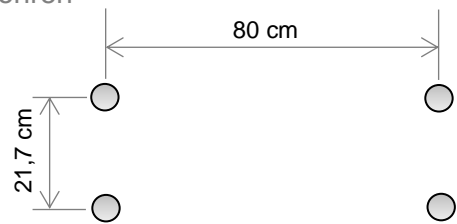
Wenden Sie sich an uns – wir freuen uns sehr über Ihre Rückmeldung.  
Fotografieren Sie Ihr Produkt und nehmen Sie an unserem Fotowettbewerb teil!  
Alle Informationen dazu finden Sie auf unserer Homepage [www.phos.de](http://www.phos.de)

**PHOS**  
Edelstahl Design

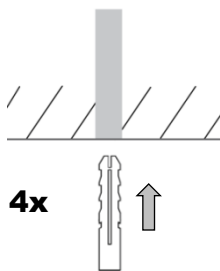
Telefon: +49 721 530 772 0  
Fax: +49 721 530 772 22  
E-Mail: [phos@phos.de](mailto:phos@phos.de)

PHOS Design GmbH  
Wertstraße 12  
76189 Karlsruhe  
[www.phos.de](http://www.phos.de)

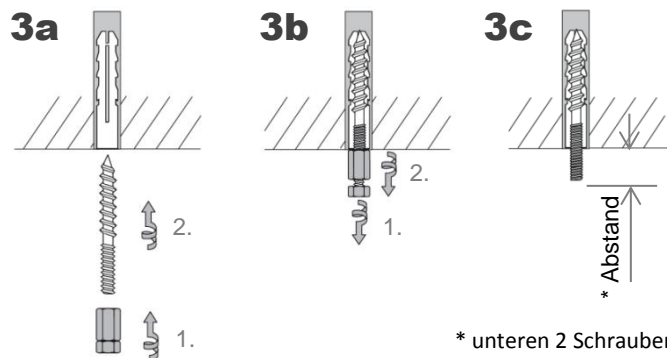
# 1 4x Bohren



# 2 4x Dübel

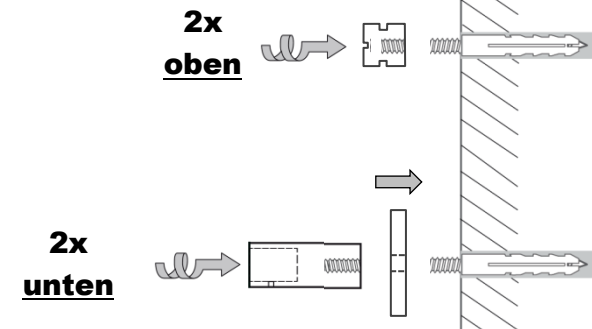


# 3 4x Stockschraube

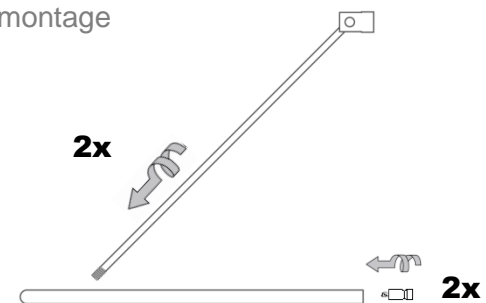


\* unteren 2 Schrauben: 10 mm,  
oberen 2 Schrauben: 6 mm

# 4 Montage der Adapterstücke



# 5 Garderoben-Vormontage



# 6 Wandmontage

