



R55V | H18-50D



R40V | R55V | R70VN

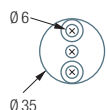
Zur Vergrößerung der Auflagefläche
mit Haken / Haltern kombinierbar

Montagematerial zur Wandverschraubung
bei Haken / Haltern enthalten

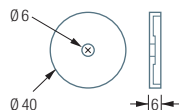
Haken H18-50D siehe S. 84

ROSETTEN DOPPELVERSCHRAUBUNG

R40V Montageelement:



R40V Verdeckung:



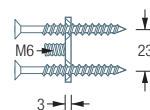
R40V – MIT UMSCHLIESSENDER VERDECKUNG

Rosette zur verdeckten Doppelverschraubung, mit umschließender Verdeckung. Außen-Ø 40 mm, Bohrabstand 23 mm, Gesamthöhe 6 mm. Für 6 mm Senkkopfschrauben. Edelstahl massiv, feingedreht.

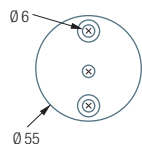
Auch erhältlich als:

R55V – Außen-Ø 55 mm, Bohrabstand 36 mm.

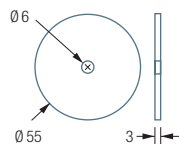
R40V Seitenansicht:



R55VN Montageelement:



R55VN Verdeckung:



R40VN – MIT ABDECKSCHEIBE

Rosette zur verdeckten Doppelverschraubung, mit separater Verdeckung. Außen-Ø 40 mm, Bohrabstand 28 mm, Gesamthöhe 6 mm. Für 6 mm Senkkopfschrauben. Edelstahl massiv, feingedreht.

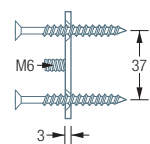
Auch erhältlich als:

R55VN – Außen-Ø 55 mm, Bohrabstand 37 mm, Gesamthöhe 6 mm.

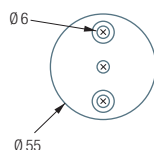
R70VN – Außen-Ø 70 mm, Bohrabstand 53 mm, Gesamthöhe 8 mm.

Mit M8 Gewinde. Inklusive Hilti Befestigungsmaterial*.

R55VN Seitenansicht:



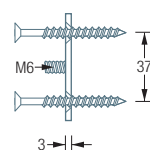
R55S Draufsicht:



R55S

Rosette zur sichtbaren Doppelverschraubung. Außen-Ø 55 mm, Bohrabstand 37 mm, inklusive zweier 5 mm Edelstahl-Senkkopfschrauben. Edelstahl massiv, feingedreht.

R55S Seitenansicht:



*Edelstahl-Senkkopfschraube d 7 x 60 mm mit Rahmendübel 10 mm (HRD-CR 10 x 60).