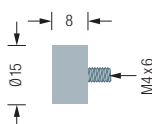
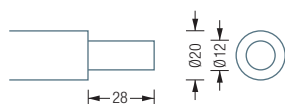
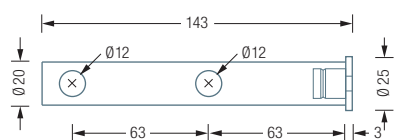
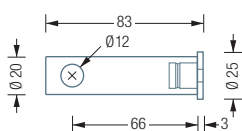
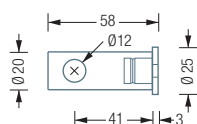




Inklusive Montagematerial  
zur Wandverschraubung

Alternative Befestigungen  
wie Verklebung siehe S. 298 f.



## HANDTUCHSTANGEN | EINZELELEMENTE

### SH20-55

Stangenhalter, Länge 58 mm, mit durchlaufender Bohrung für Stange Ø12 mm, mit Hutrosette R25H für 6 mm Senkkopfschraube. Edelstahl massiv, seidig matt handgeschliffen.

Auch erhältlich als: **SH20-55E** – Endstangenhalter mit Sackbohrung.

### SH20-80

Stangenhalter, Länge 83 mm, mit durchlaufender Bohrung für Stange Ø12 mm, mit Hutrosette R25H für 6 mm Senkkopfschraube. Edelstahl massiv, seidig matt handgeschliffen.

Auch erhältlich als: **SH20-80E** – Endstangenhalter mit Sackbohrung.

### SH20-140D

Doppelter Stangenhalter, Länge 143 mm, mit zwei durchlaufenden Bohrungen für Stangen Ø12 mm, mit Hutrosette R25H für 6 mm Sechskantschraube. Edelstahl massiv, seidig matt handgeschliffen.

Auch erhältlich als: **SH20-140ED** – Doppelter Endstangenhalter mit zwei Sackbohrungen.

### STA12

Edelstahlstange Ø12 mm auf Maß gefertigt. Edelstahl massiv, seidig matt handgeschliffen, Abschlüsse plan gedreht.

### STA20V

Verstärkte Edelstahlstange Ø20 mm, Stangenenden auf Ø12 mm verjüngt, passend für alle Stangenhalter SH20. Auf Maß gefertigt. Edelstahl massiv, seidig matt handgeschliffen, Abschlüsse plan gedreht.

Auch erhältlich als: **STA20VE** – Passend für Endstangenhalter. Länge Verjüngung 14 mm.

### TS

Optionaler Türstopper\* für Stangenhalter.

\*Material: NBR Synthesekautschuk (Nitrile Butadiene Rubber). Hohe Elastizität und Beständigkeit mit günstigem Alterungsverhalten und geringem Abrieb.