



SHV20-140ED

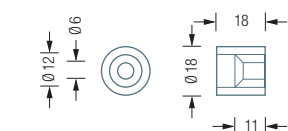


R25H | R40H



WL12 | STA12

## VORHANGSTANGEN EINZELELEMENTE



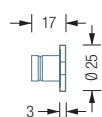
### WL12

Wandlager für Stange  $\varnothing 12$  mm. Stangenlänge lichte Weite verringert sich um 11 mm je Wandlager. Edelstahl massiv, seidig matt handgeschliffen.



### STA12

Edelstahlstange  $\varnothing 12$  mm auf Maß gefertigt. Für alle Stangenhalter / Endstangenhalter SH18 und SH20. Edelstahl massiv, seidig matt handgeschliffen, Abschlüsse plan gedreht.

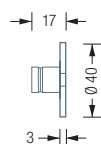


### R25H

Hutrosette  $\varnothing 25$  mm mit einem Verschraubungspunkt, für 6 mm Senk- und Sechskantschrauben. Edelstahl massiv, seidig matt handgeschliffen.

Auch erhältlich als:

**R40H** –  $\varnothing 40$  mm.



#### Inklusive Montagematerial

Weitere Einzelelemente und Zubehör für eine individuelle Planung siehe S. 278 ff.

#### Video zur Montage:

[www.youtube.com/user/phosedelstahl](https://www.youtube.com/user/phosedelstahl)

QR-Code PHOS YouTube-Channel



Wandmontage mit Wandlager WL12 und Stange STA12:

