

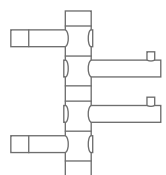
GARDEROBENHAKEN GH-SYSTEMHAKEN



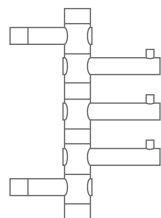
GARDEROBENHAKEN / GH-SYSTEMHAKEN

DESIGN-ÜBERSICHT

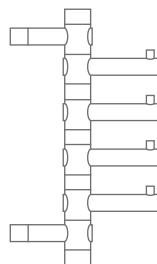
Maßstab 1:5



GH2 100x 110 mm

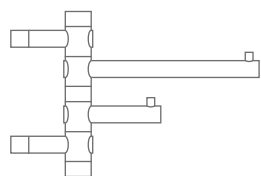


GH3 100x 140 mm

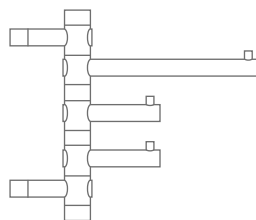


GH4 100x 170 mm

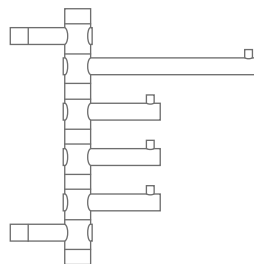
ZUR VERSCHRAUBUNG:



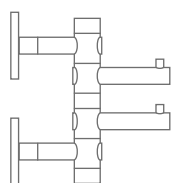
GH2-2 165x 110 mm



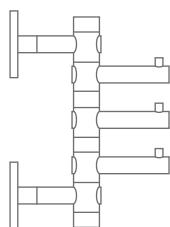
GH3-2 165x 140 mm



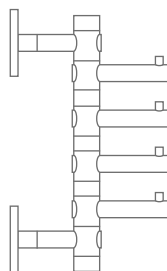
GH4-2 165x 170 mm



GH2K45 106x 115 mm

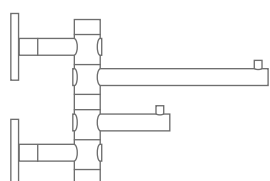


GH3K45 106x 145 mm

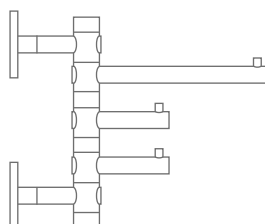


GH4K45 106x 175 mm

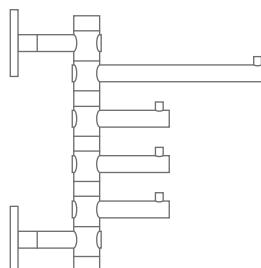
ZUR VERKLEBUNG:



GH2-2K45 171x 115 mm



GH3-2K45 171x 145 mm



GH4-2K45 171x 175 mm



GH2

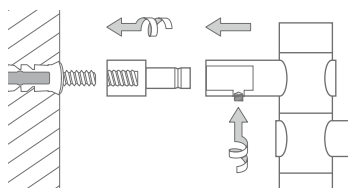


GH4-2

Bei höherer Belastung oder weichen Untergründen mit zusätzlichen Rosetten siehe Seite 7 kombinierbar.

Inklusive Montagematerial zur Verschraubung.

Montage GH:



GARDEROBENHAKEN GH-SYSTEMHAKEN ZUR VERSCHRAUBUNG

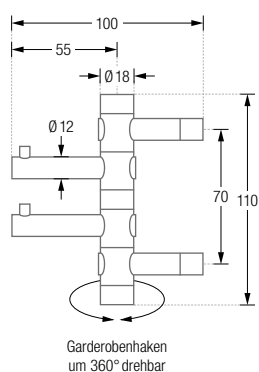
Garderobenhaken zur Verschraubung. Edelstahl massiv, gebürstet, seidig-matt handgeschliffen. Eine durchdachte Konstruktion von drehbaren Kleiderhaken auf einer Achse. Auf diesem System basieren sowohl die Standgarderobe Take 1, als auch die Hänggarderoben Take 3 und Take 5.

GH2 Ausführung mit zwei drehbaren Kleiderhaken, Höhe 110 mm.

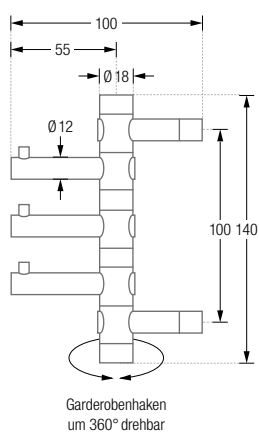
GH3 Ausführung mit drei drehbaren Kleiderhaken, Höhe 140 mm.

GH4 Ausführung mit vier drehbaren Kleiderhaken, Höhe 170 mm.

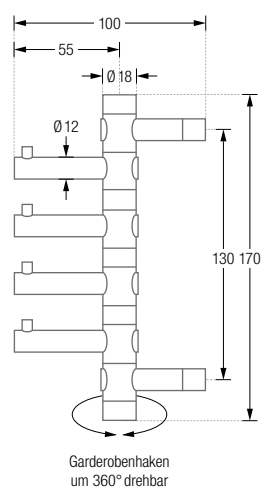
GH2:



GH3:



GH4:





GH4-2

GARDEROBENHAKEN GH-SYSTEMHAKEN ZUR VERSCHRAUBUNG

Garderobenhaken zur Verschraubung. Edelstahl massiv, gebürstet, seidig-matt handgeschliffen. Eine durchdachte Konstruktion von drehbaren Kleiderhaken auf einer Achse. Auf diesem System basieren sowohl die Standgarderobe Take 1, als auch die Hänggarderoben Take 3 und Take 5.

GH2-2 Ausführung mit einem drehbaren Kleiderhaken und einem längeren Erweiterungsarm, Höhe 110 mm.

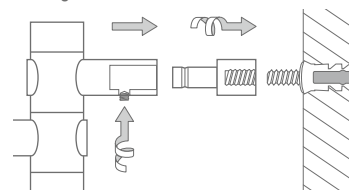
GH3-2 Ausführung mit zwei drehbaren Kleiderhaken und einem längeren Erweiterungsarm, Höhe 140 mm.

GH4-2 Ausführung mit drei drehbaren Kleiderhaken und einem längeren Erweiterungsarm, Höhe 170 mm.

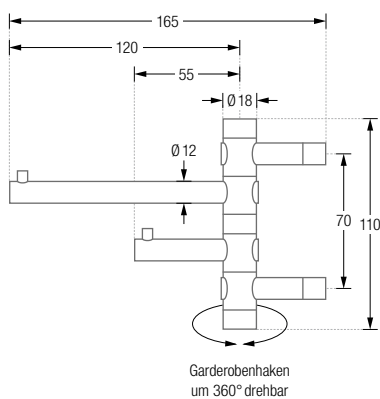
Bei höherer Belastung oder weichen Untergründen mit zusätzlichen Rosetten siehe Seite 7 kombinierbar.

Inklusive Montagematerial zur Verschraubung.

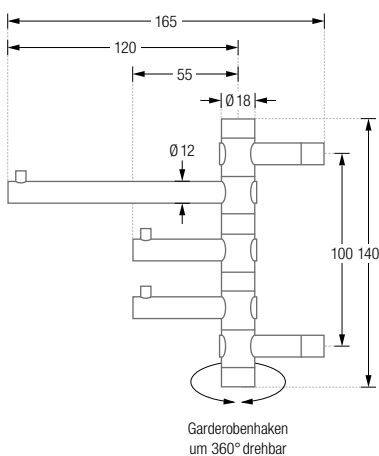
Montage GH:



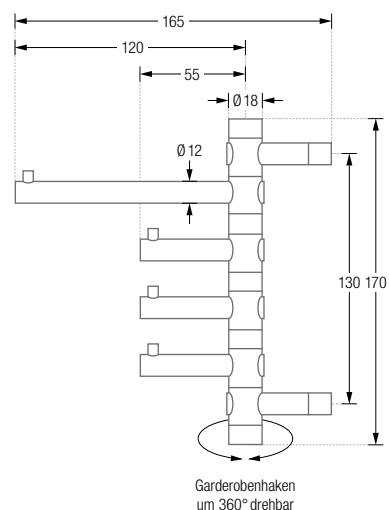
GH2-2:



GH3-2:



GH4-2:

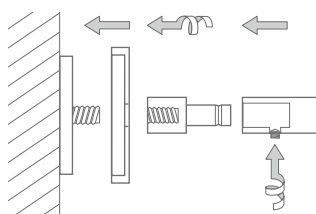




GH2K45

Inklusive Montagematerial zur Verklebung.

Montage GH Verklebung:



GARDEROBENHAKEN GH-SYSTEMHAKEN ZUR VERKLEBUNG

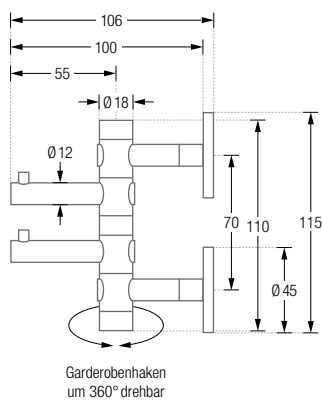
Garderobenhaken zur Verklebung* mit Wandhalterungen $\varnothing 45$ mm. Edelstahl massiv, gebürstet, seidig-matt handgeschliffen. Eine durchdachte Konstruktion von drehbaren Kleiderhaken auf einer Achse. Auf diesem System basieren sowohl die Standgarderobe Take 1, als auch die Hänggarderoben Take 3 und Take 5.

GH2K45 Ausführung mit zwei drehbaren Kleiderhaken, Gesamthöhe 115 mm.

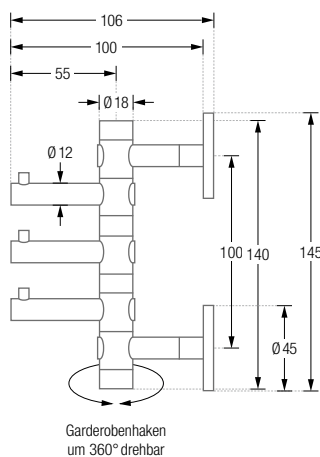
GH3K45 Ausführung mit drei drehbaren Kleiderhaken, Gesamthöhe 145 mm.

GH4K45 Ausführung mit vier drehbaren Kleiderhaken, Gesamthöhe 175 mm.

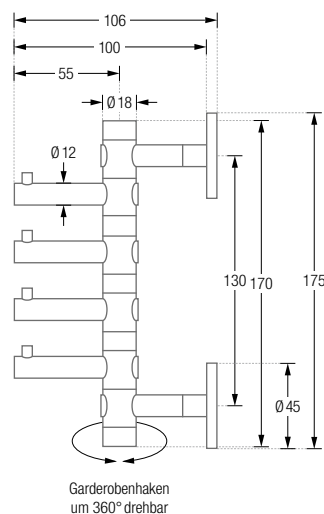
GH2K45:



GH3K45:



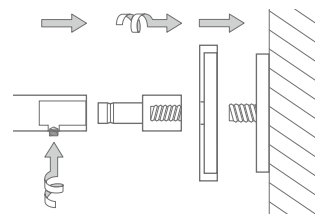
GH4K45:



*Auf geeigneten Untergründen mit tesa® Power-Kit-Set, Klebeadapter inklusive Wandhalterungen.

Inklusive Montagematerial zur Verklebung.

Montage GH Verklebung:



GARDEROBENHAKEN

GH-SYSTEMHAKEN ZUR VERKLEBUNG

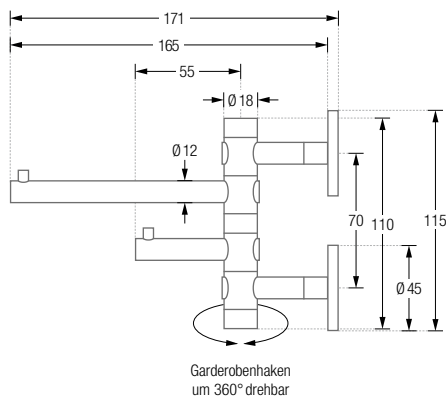
Garderobenhaken zur Verklebung* mit Wandhalterungen $\varnothing 45$ mm. Edelstahl massiv, gebürstet, seidig-matt handgeschliffen. Eine durchdachte Konstruktion von drehbaren Kleiderhaken auf einer Achse. Auf diesem System basieren sowohl die Standgarderobe Take 1, als auch die Hänggarderoben Take 3 und Take 5.

GH2-2K45 Ausführung mit einem drehbaren Kleiderhaken und einem längeren Erweiterungshaken, Gesamthöhe 115 mm.

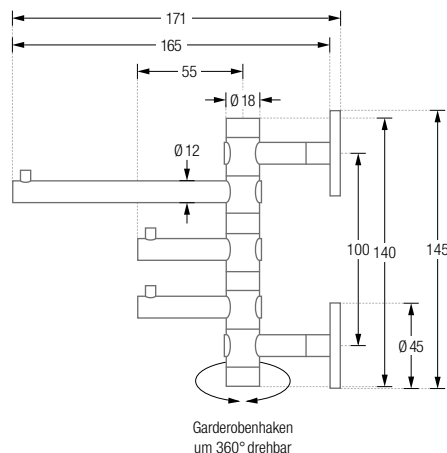
GH3-2K45 Ausführung mit zwei drehbaren Kleiderhaken und einem längeren Erweiterungshaken, Gesamthöhe 145 mm.

GH4-2K45 Ausführung mit drei drehbaren Kleiderhaken und einem längeren Erweiterungshaken, Gesamthöhe 175 mm.

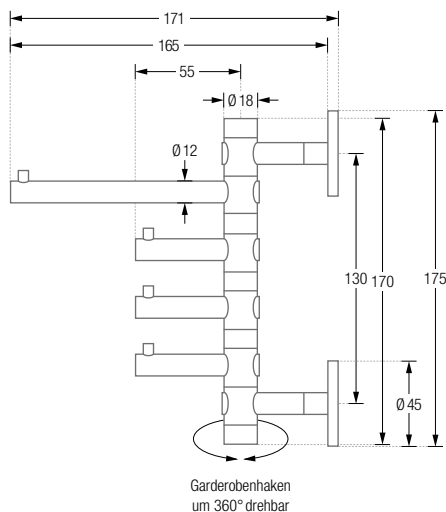
GH2-2K45:



GH3-2K45:



GH4-2K45:



*Auf geeigneten Untergründen mit tesa® Power-Kit-Set, Klebeadapter inklusive Wandhalterungen.

R40V

R18 | R20 | R25 | R40

Zur Vergrößerung der Auflagefläche mit Haken und Haltern kombinierbar.

Montagematerial zur Verschraubung bei Haken und Haltern enthalten.

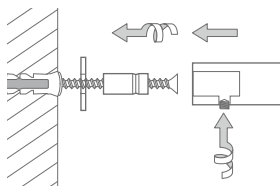
Video zur Montage:

www.youtube.com/user/phosedelstahl

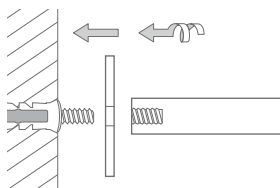
QR-Code PHOS YouTube-Channel



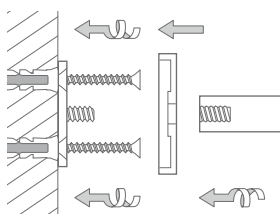
Montage mit R18:



Montage mit R40:



Montage mit R40V:



ROSETTEN ZUR EINPUNKT-VERSCHRAUBUNG

Rosetten mit einem Verschraubungspunkt.

Edelstahl massiv, feingedreht.

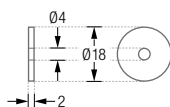
R18 Ausführung mit Außen- \varnothing 18 mm und Innen- \varnothing 4 mm, Höhe 2 mm.

R20 Ausführung mit Außen- \varnothing 20 mm und Innen- \varnothing 6 mm, Höhe 3 mm.

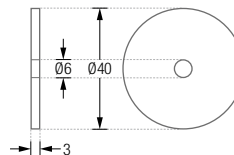
R25 Ausführung mit Außen- \varnothing 25 mm und Innen- \varnothing 5 mm, Höhe 3 mm.

R40 Ausführung mit Außen- \varnothing 40 mm und Innen- \varnothing 6 mm, Höhe 3 mm.

Produktbeispiel R18 Seitenansicht / Draufsicht:



Produktbeispiel R40 Seitenansicht / Draufsicht:

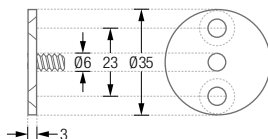


ZUR DOPPELVERSCHRAUBUNG

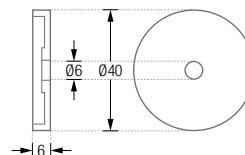
R40V

Rosette zur Doppelverschraubung mit umschließender Verdeckung, Außen- \varnothing 40 mm, Gesamthöhe 6 mm, Bohrabstand 23 mm. Mit M6 Gewinde, für 6 mm Senkkopfschrauben. Edelstahl massiv, feingedreht.

R40V Montageelement Seitenansicht / Draufsicht:



R40V Verdeckung Seitenansicht / Draufsicht:



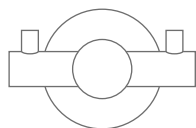
WAND- UND GARDEROBENHAKEN

DESIGN-ÜBERSICHT

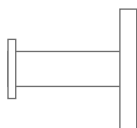
Maßstab 1:2,5



H12-35
mit Stift



H20-55D-R40
Doppel-Haken mit Stift



HSF3-K-R20
Stabform, großer Kopf



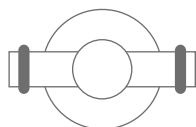
HSF2-K
Stabform, breiter Kopf



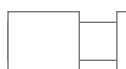
HSF1-K
Stabform, schmalem Kopf



HG12-30
mit O-Ring



HG20-55D-R40
Doppel-Haken mit O-Ringen



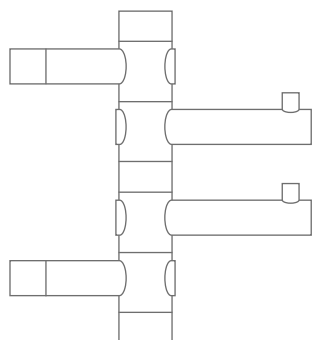
HN20-40
mit umlaufender Nut



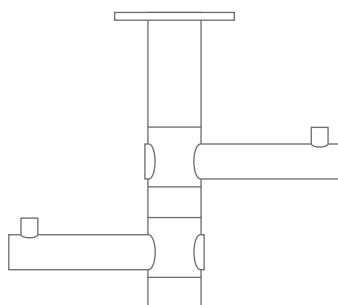
HV14-30
mit konkaver Fräsung



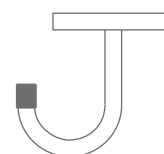
HG24-25
Grow



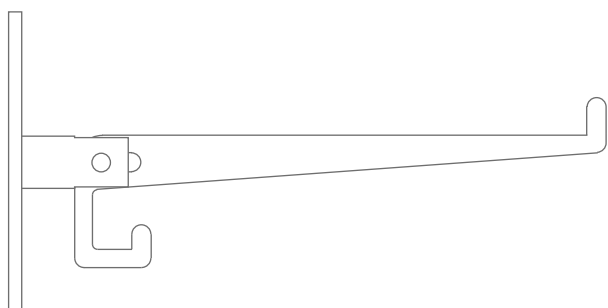
GH2
mit drehbaren Kleiderhaken



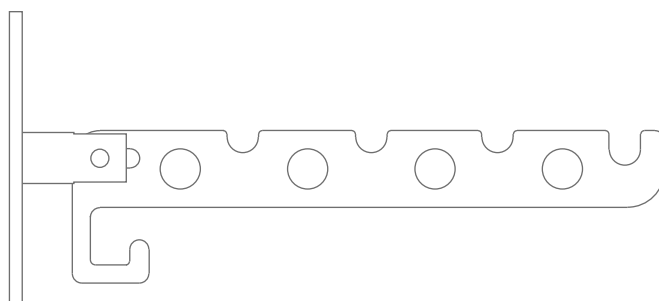
GH2H
Unterbauhaken mit drehbaren Kleiderhaken



UHX6-48
Unterbauhaken



KL1
Kleiderlüfter



KH
Klapphaken