

# GARDEROBENHAKEN GH-SYSTEMHAKEN



GH2



GH4-2



## GARDEROBENHAKEN GH-SYSTEMHAKEN ZUR VERSCHRAUBUNG

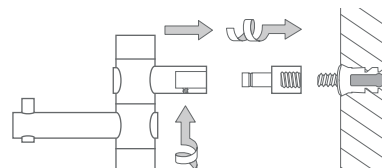
Garderobenhaken zur Verschraubung. Edelstahl massiv, gebürstet, seidig-matt handgeschliffen. Eine durchdachte Konstruktion von drehbaren Kleiderhaken auf einer Achse. Auf diesem System basieren sowohl die Standgarderobe Take 1, als auch die Hängegarderoben Take 3 und Take 5.

- GH2 Ausführung mit zwei drehbaren Kleiderhaken, Höhe 110 mm.
- GH3 Ausführung mit drei drehbaren Kleiderhaken, Höhe 140 mm.
- GH4 Ausführung mit vier drehbaren Kleiderhaken, Höhe 170 mm.
- GH4-2 Ausführung mit drei drehbaren Kleiderhaken und einem längeren Erweiterungshaken, Höhe 170 mm.

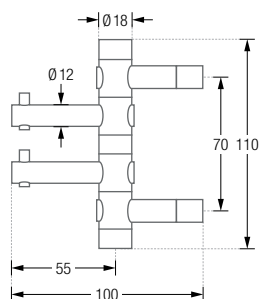
Bei höherer Belastung oder weichen Untergründen mit zusätzlichen Rosetten kombinierbar.

Inklusive Montagematerial zur Verschraubung.

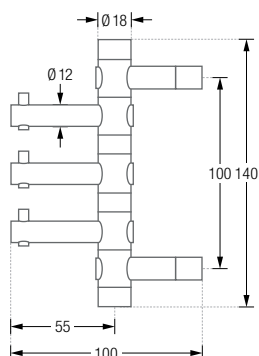
Verschraubung GH-Serie:



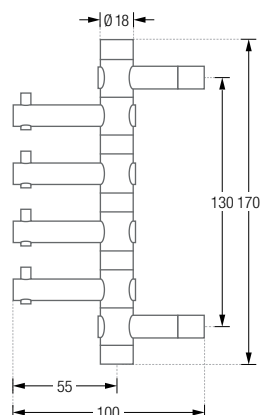
GH2:



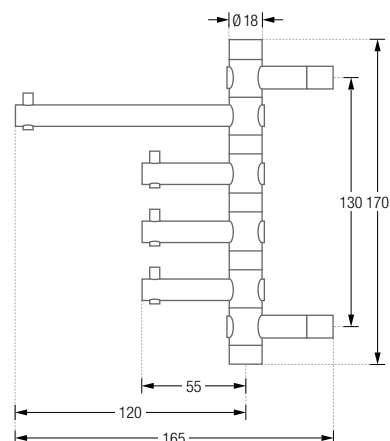
GH3:



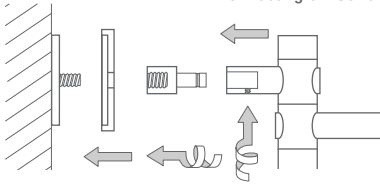
GH4:



GH4-2:



Verklebung GH-Serie:



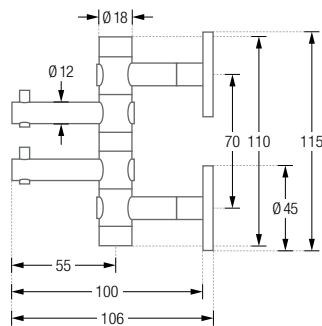
# GARDEROBENHAKEN

## GH-SYSTEMHAKEN ZUR VERKLEBUNG

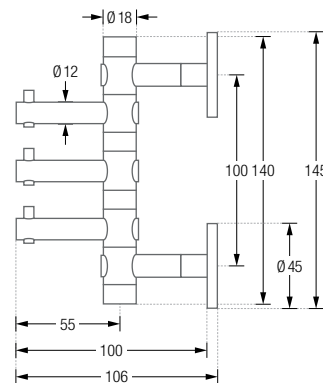
Garderobenhaken zur Verklebung\* mit Abdeckrosette Ø45 mm. Edelstahl massiv, gebürstet, seidig-matt handgeschliffen. Eine durchdachte Konstruktion von drehbaren Kleiderhaken auf einer Achse. Auf diesem System basieren sowohl die Standgarderobe Take 1, als auch die Hänggarderoben Take 3 und Take 5.

- GH2K45** Ausführung mit zwei drehbaren Kleiderhaken, Gesamthöhe 115 mm.
- GH3K45** Ausführung mit drei drehbaren Kleiderhaken, Gesamthöhe 145 mm.
- GH4K45** Ausführung mit vier drehbaren Kleiderhaken, Gesamthöhe 175 mm.
- GH4-2K45** Ausführung mit drei drehbaren Kleiderhaken und einem längeren Erweiterungshaken, Gesamthöhe 175 mm.

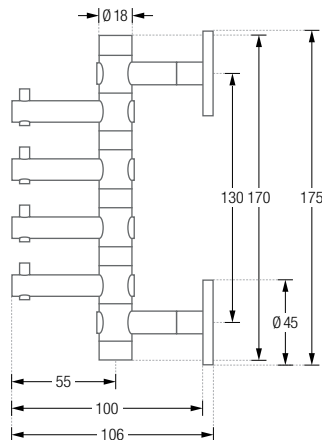
GH2K45:



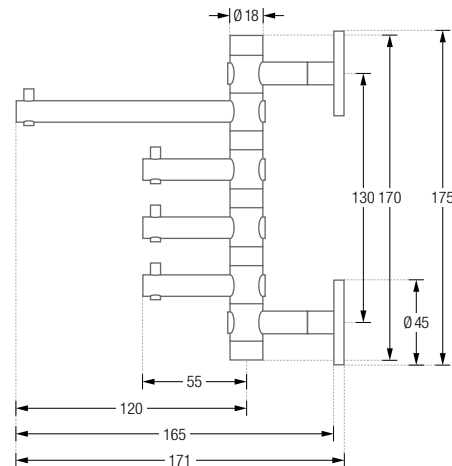
GH3K45:



GH4K45:



GH4-2K45:



\*Auf geeigneten Untergründen mit tesa® Power-Kit-Set, Klebeadapter und Edelstahl-Abdeckrosette.