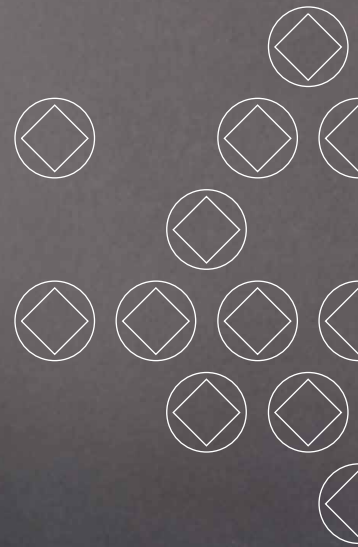
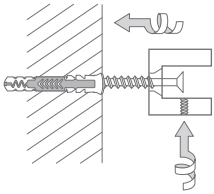


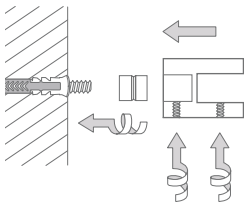
BODENTRÄGER GTE



Montage GTE20-19:



Montage GTE20-25:



BODENTRÄGER

GTE – ZUM EINKLEMMEN

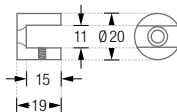
VON GLAS- ODER HOLZBÖDEN

GTE20-19 Bodenträger* zum Einklemmen** von Glas- oder Holzböden, Ø 20 mm, für Böden in 6–10 mm Stärke und bis zu 10 cm Tiefe. Zur direkten Verschraubung mit M6 Senkkopfschraube für einen minimalen Spalt zwischen Glas und Wand. Edelstahl massiv, gebürstet, seidig-matt handgeschliffen.

GTE20-19-Set2 Verpackungseinheit: Zwei Stück GTE20-19.

GTE20-19-Set4 Verpackungseinheit: Vier Stück GTE20-19.

GTE20-19 Seiten- / Rückansicht:



Bodenträger* zum Einklemmen** von Glas- oder Holzböden. Zur Montage mit M6 Montagehülse. Edelstahl massiv, gebürstet, seidig-matt handgeschliffen.

GTE18-25 Ausführung in Ø 18 mm für Böden in 6 mm Stärke und bis zu 10 cm Tiefe.

GTE20-25 Ausführung in Ø 20 mm für Böden in 8 mm Stärke und bis zu 10 cm Tiefe.

GTE24-34 Ausführung in Ø 24 mm für Böden in 10–12 mm Stärke und bis zu 10 cm Tiefe.

GTE18-25-Set2 Verpackungseinheit: Zwei Stück GTE18-25.

GTE18-25-Set4 Verpackungseinheit: Vier Stück GTE18-25.

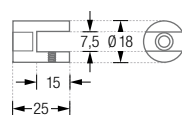
GTE20-25-Set2 Verpackungseinheit: Zwei Stück GTE20-25.

GTE20-25-Set4 Verpackungseinheit: Vier Stück GTE20-25.

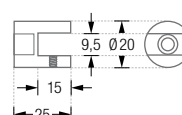
GTE24-34-Set2 Verpackungseinheit: Zwei Stück GTE24-34.

GTE24-34-Set4 Verpackungseinheit: Vier Stück GTE24-34.

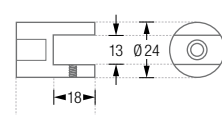
GTE18-25 Seiten- / Rückansicht:



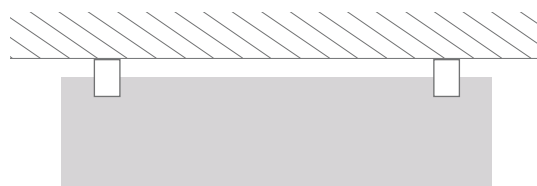
GTE20-25 Seiten- / Rückansicht:



GTE24-34 Seiten- / Rückansicht:



Produktbeispiel GTE24-34-Set2 Wandmontage, Draufsicht:



*Bei Verwendung eines Glas- oder Holzbodens mit einer Länge über 70 cm empfiehlt es sich einen dritten (bzw. entsprechend der Distanz anzahlreich mehr) Bodenträger einzusetzen. Die Belastbarkeit beträgt – je nach Wandbeschaffenheit – maximal 6,5 kg je Einzelträger.

**Einklemmen mit Gewindestift mit Kunststoffkappe.