

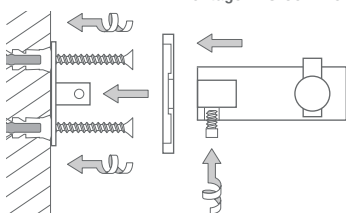
DOPPEL-WANDHAKEN



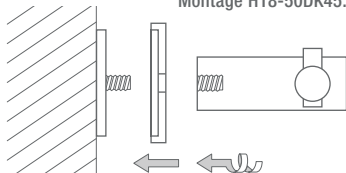


DOPPEL-WANDHAKEN H18-50DR40

Montage H18-50DR40:



Montage H18-50DK45:



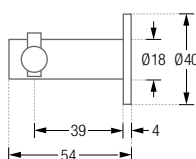
DOPPEL-WANDHAKEN Ø 18 MM – MIT STIFT

Doppel-Wandhaken mit durchgehenden Stiften.
Edelstahl massiv, gebürstet, seidig-matt handgeschliffen.

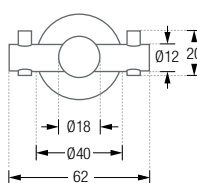
H18-50DR40 Ausführung in 54 mm Länge zur verdeckten
Dopperverschraubung mit zweiteiliger Rosette Ø 40 mm.

H18-50DK45 Ausführung in 56 mm Länge zur Verklebung*
mit Abdeckrosette Ø 45 mm.

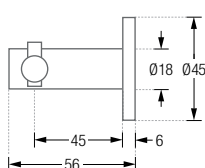
H18-50DR40 Seitenansicht:



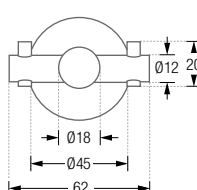
H18-50DR40 Frontansicht:



H18-50DK45 Seitenansicht:



H18-50DK45 Frontansicht:

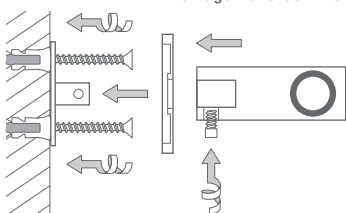


*Auf geeigneten Untergründen mit tesa® Power-Kit-Set, Klebeadapter und Edelstahl-Abdeckrosette.

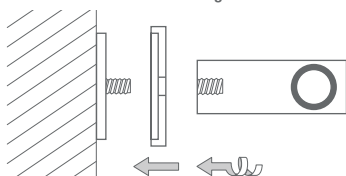


DOPPEL-WANDHAKEN HG18-50DR40

Montage HG18-50DR40:



Montage HG18-50DK45:



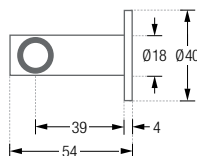
DOPPEL-WANDHAKEN Ø 18 MM – O-RINGEN*

Doppel-Wandhaken Ø18 mm mit zwei O-Ringen*.
Edelstahl massiv, gebürstet, seidig-matt handgeschliffen.

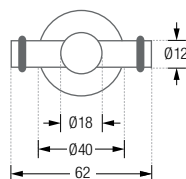
HG18-50DR40 Ausführung in 54 mm Länge zur verdeckten
Dopperverschraubung mit zweiteiliger Rosette Ø 40 mm.

HG18-50DK45 Ausführung in 56 mm Länge zur Verklebung**
mit Abdeckrosette Ø 45 mm.

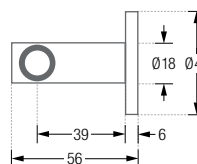
HG18-50DR40 Seitenansicht:



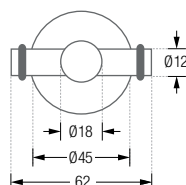
HG18-50DR40 Frontansicht:



HG18-50DK45 Seitenansicht:



HG18-50DK45 Frontansicht:



*Material: Viton®. Hohe chemische und thermische Beständigkeit. Hergestellt aus Fluor und Kautschuk. ISO-Kurzbezeichnung: FKM, DIN-Kurzbezeichnung: FPM.

**Auf geeigneten Untergründen mit tesa® Power-Kit-Set, Klebeadapter und Edelstahl-Abdeckrosette.