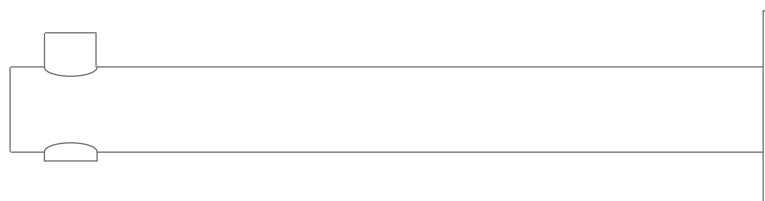


WANDHAKEN LANG MIT STIFT H20



WANDHAKEN Ø20 MIT STIFT, LANG DESIGN-ÜBERSICHT

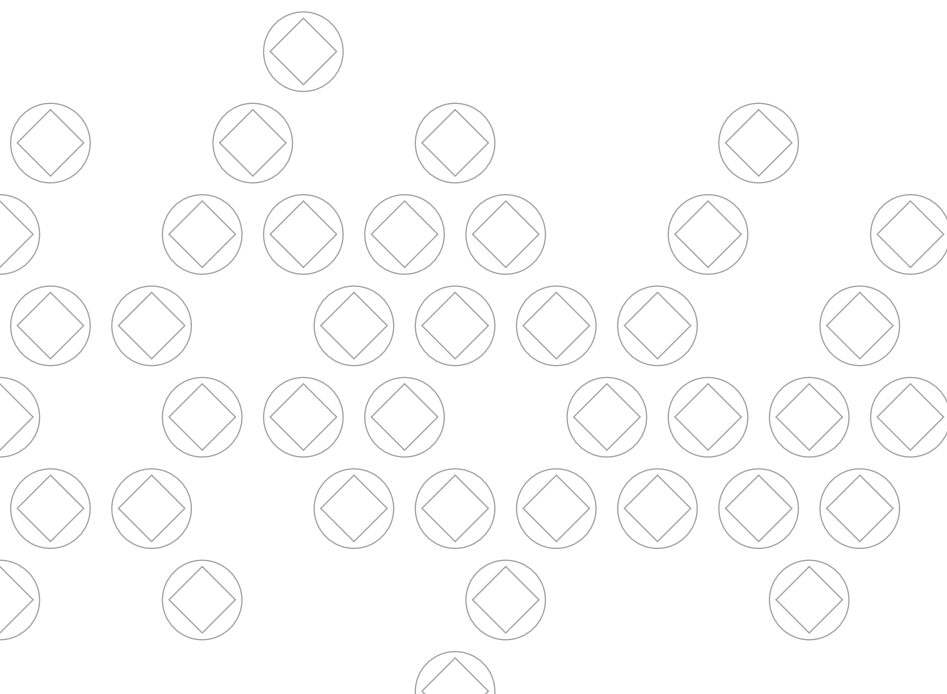
Maßstab 1:2



H20-200
zur Verschraubung
Länge 203 mm



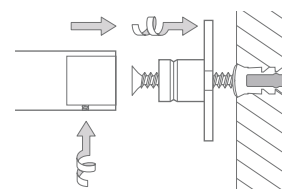
H20-300T
zur Verschraubung
Länge 308 mm



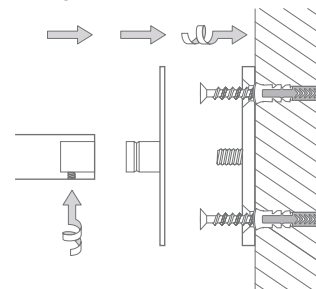
Inklusive Montagematerial.

Montage ebenso rückseitig verschraubt möglich – bei Bestellung bitte angeben.

Montage H20-200:



Montage H20-300T:



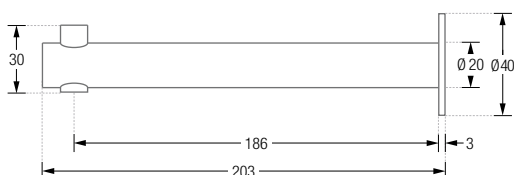
WANDHAKEN

Ø 20 MM – LANG MIT STIFT

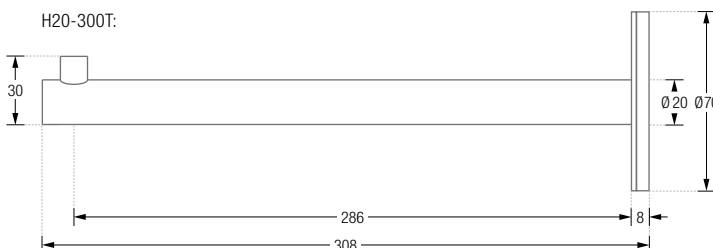
Lange Edelstahlhaken mit Stift. Zur soliden Wandverschraubung.
Edelstahl massiv, gebürstet, seidig-matt handgeschliffen.

- H20-200** Ausführung mit durchgehendem Stift und Hutrosette R40H Ø40 mm.
Länge 203 mm, zur verdeckten Verschraubung mit 6 mm Sechskantschraube.
- H20-300T** Ausführung mit einlaufendem Stift und Rosette Ø70 mm.
Länge 308 mm, zur verdeckten Verschraubung mit M8 Gewinde
und Hilti-Befestigungsmaterial*.

H20-200:



H20-300T:

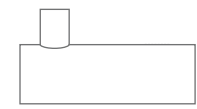


*Edelstahl-Senkkopfschraube d7 x60 mm mit Rahmendübel 10 mm (HRD-CR10x60).

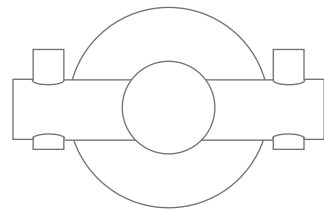
WAND- UND GARDEROBENHAKEN

DESIGN-ÜBERSICHT

Maßstab 1:1,5



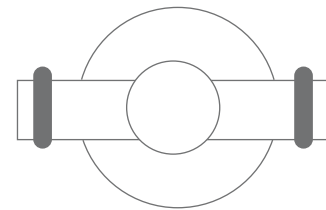
Wandhaken mit Stift
H12-35E



Doppel-Wandhaken mit Stift
H18-50DR40



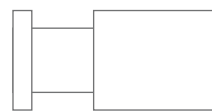
Wandhaken mit O-Ring
HG12-30



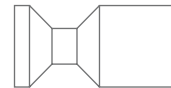
Doppel-Wandhaken mit O-Ringen
HG18-50DR40



Wandhaken konkav
HV14-30



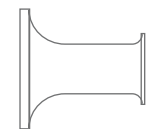
Wandhaken mit umlaufender Nut
HN20-40



Wandhaken mit konischer Nut
HKN16-32



Wandhaken Flow mit fließender Nut
HF14-50



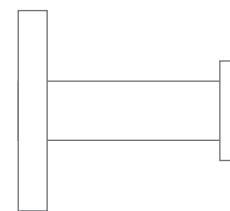
Wandhaken Grow
HG24-25



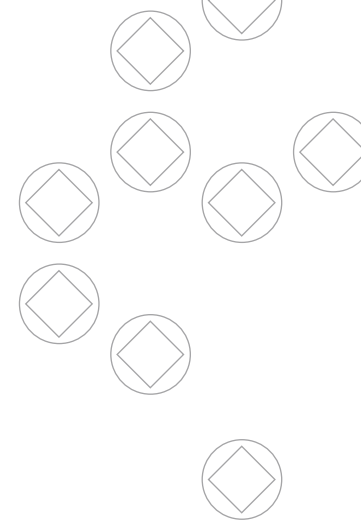
Wandhaken in Stabform
mit schmalen Kopf
HSF1-K



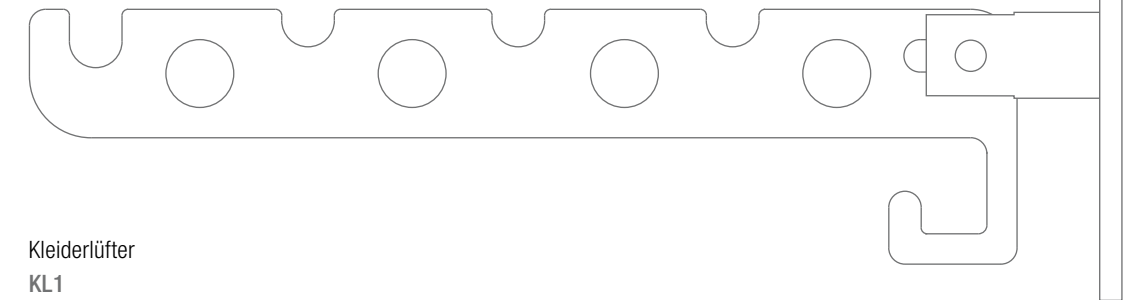
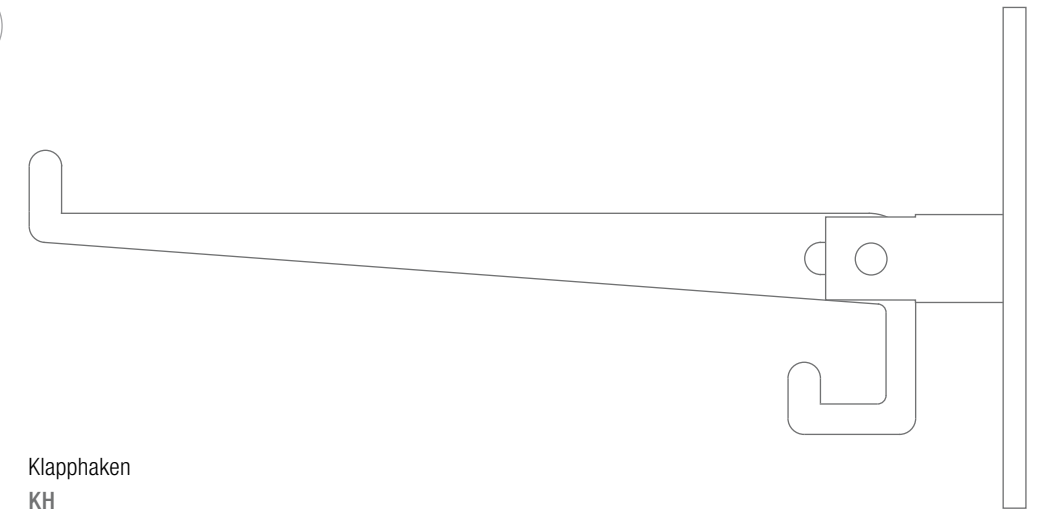
Wandhaken in Stabform
mit breitem Kopf
HSF2-K



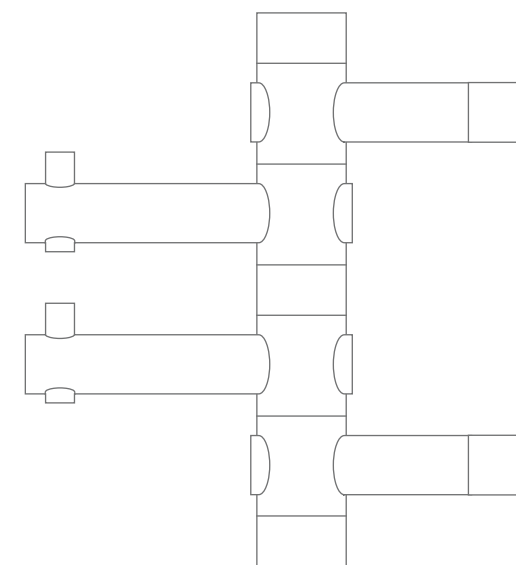
Wandhaken in Stabform
mit großem Kopf
HSF3-K-R20



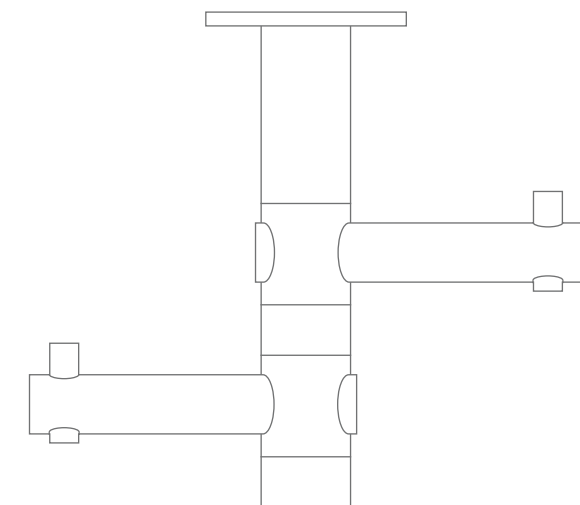
Klapphaken
KH



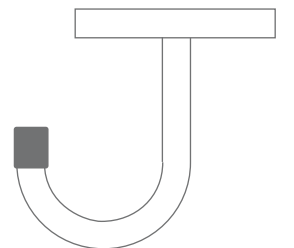
Kleiderlüfter
KL1



Garderobenhaken mit drehbaren Kleiderhaken
GH2



Unterbauhaken mit drehbaren Kleiderhaken
GH2H



Gebogener Unterbauhaken
UHX6-48