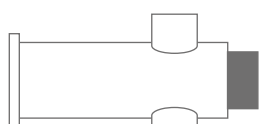


WANDHAKEN Ø 20 MM MIT STIFT UND TÜRSTOPPERFUNKTION

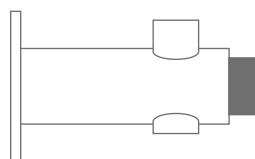


WANDHAKEN Ø20 MIT STIFT UND TÜRSTOPPERFUNKTION DESIGN-ÜBERSICHT

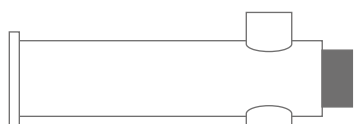
Maßstab 1:2



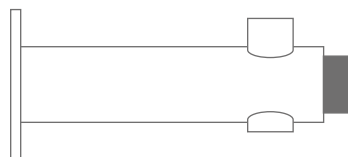
H20-55TS-R25 zur Verschraubung, Länge 66 mm



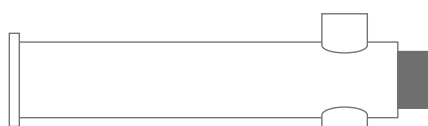
H20-55TS-R40 zur Verschraubung, Länge 66 mm



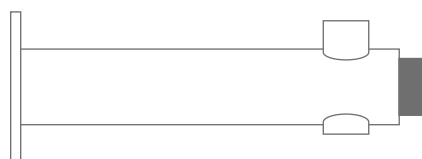
H20-80TS-R25 zur Verschraubung, Länge 91 mm



H20-80TS-R40 zur Verschraubung, Länge 91 mm



H20-100TS-R25 zur Verschraubung, Länge 111 mm



H20-100TS-R40 zur Verschraubung, Länge 111 mm



Inklusive Montagematerial.

Video zur Montage:
www.youtube.com/user/phosedelstahl

QR-Code
PHOS YouTube-Channel



WANDHAKEN

Ø 20 MM – MIT STIFT UND TÜRSTOPPERFUNKTION

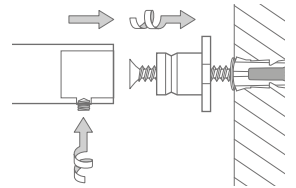
Wandhaken mit durchgehendem Stift und Türstopperfunktion*.
Edelstahl massiv, gebürstet, seidig-matt handgeschliffen.

H20-55TS-R25 Ausführung in 66 mm Länge zur Verschraubung mit Hutrosette Ø 25 mm.
H20-55TS-R40 Ausführung in 66 mm Länge zur Verschraubung mit Hutrosette Ø 40 mm.

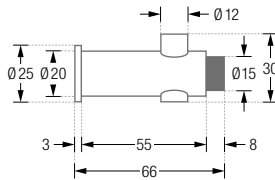
H20-80TS-R25 Ausführung in 91 mm Länge zur Verschraubung mit Hutrosette Ø 25 mm.
H20-80TS-R40 Ausführung in 91 mm Länge zur Verschraubung mit Hutrosette Ø 40 mm.

H20-100TS-R25 Ausführung in 111 mm Länge zur Verschraubung mit Hutrosette Ø 25 mm.
H20-100TS-R40 Ausführung in 111 mm Länge zur Verschraubung mit Hutrosette Ø 40 mm.

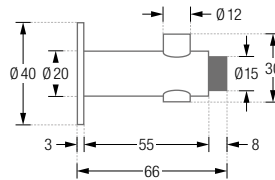
Montage H20-55TS-R25:



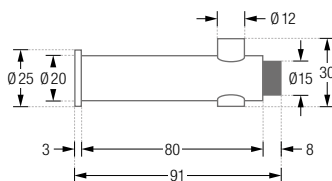
H20-55TS-R25:



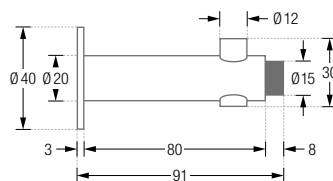
H20-55TS-R40:



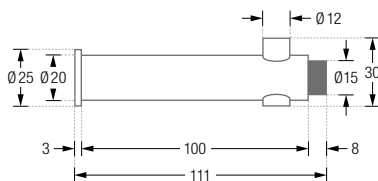
H20-80TS-R25:



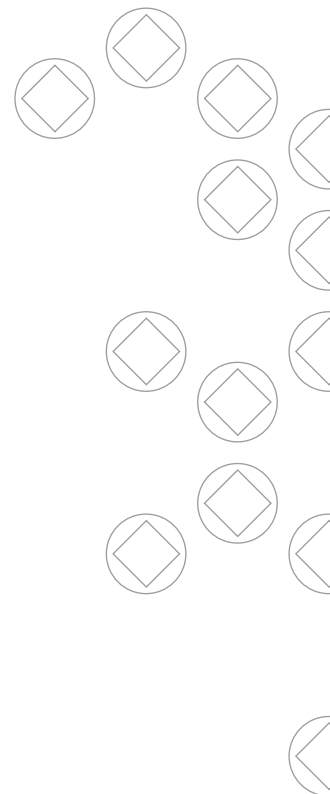
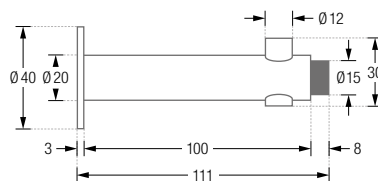
H20-80TS-R40:



H20-100TS-R25:



H20-100TS-R40:



*Anschlagpuffer aus NBR Synthesekautschuk. Hohe Elastizität und Beständigkeit mit günstigem Alterungsverhalten und geringem Abrieb.

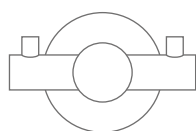
WAND- UND GARDEROBENHAKEN

DESIGN-ÜBERSICHT

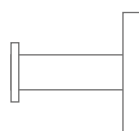
Maßstab 1:2,5



H12-35
mit Stift



H20-55D-R40
Doppel-Haken mit Stift



HSF3-K-R20 Stabform
mit großem Kopf



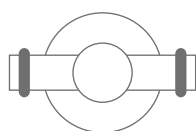
HSF2-K Stabform
mit breitem Kopf



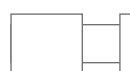
HSF1-K Stabform
mit schmalem Kopf



HG12-30
mit O-Ring



HG20-55D-R40
Doppel-Haken mit O-Ringen



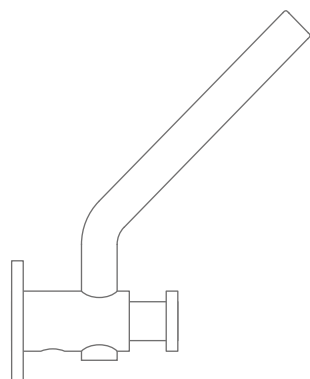
HN20-40
mit umlaufender Nut



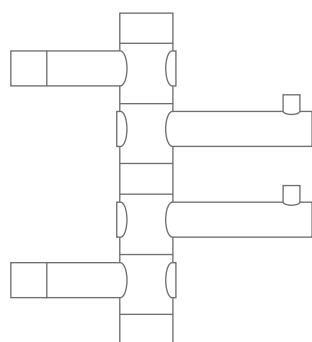
HV14-30
mit konkaver Fräsung



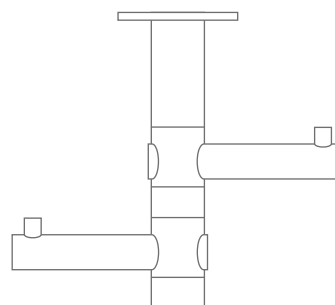
HG24-25
Grow



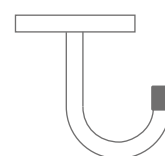
HNH20-55 mit umlaufender Nut
und zusätzlichem Huthaken



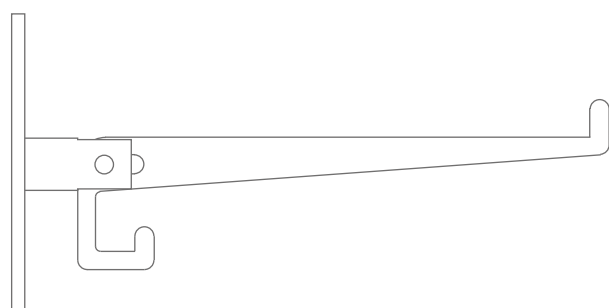
GH2
mit drehbaren Kleiderhaken



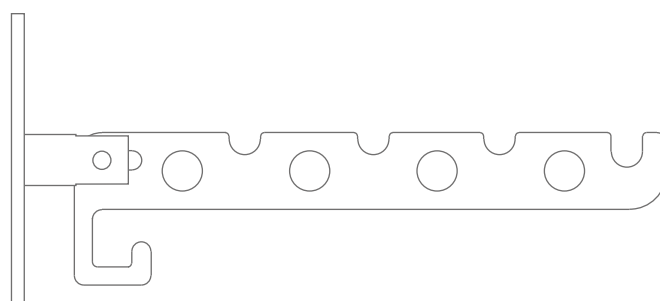
GH2H Unterbauhaken
mit drehbaren Kleiderhaken



UHX6-48
Unterbauhaken



KL1
Kleiderlüfter



KH
Klapphaken