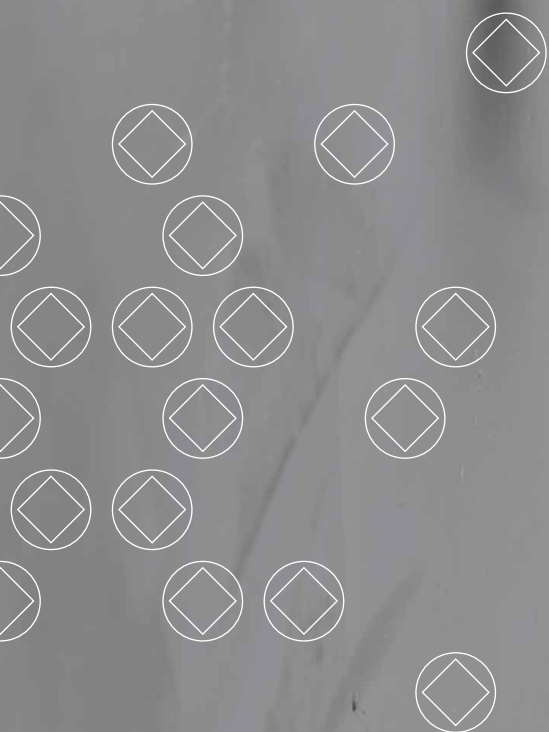


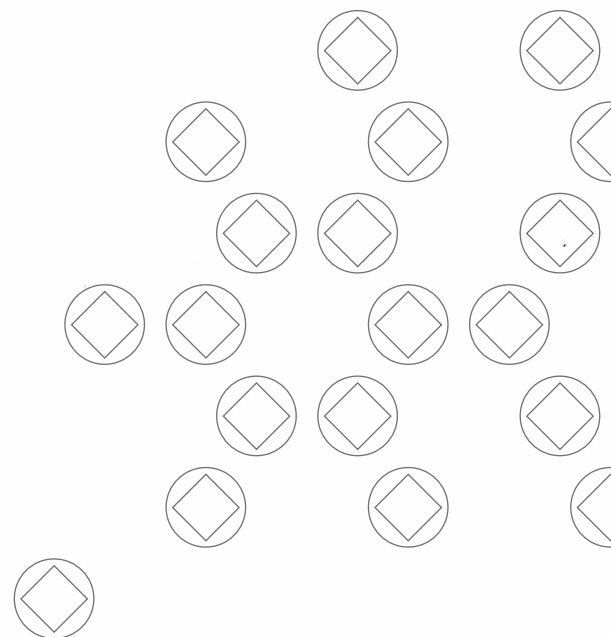
HANDTUCHHAKEN GROW





product
design
award

2011 ■





HG24-25-B



HG24-50-B

HANDTUCHHAKEN GROW

Formschöne, flexibel einsetzbare Handtuchhaken mit M4 x 12 Gewinde.
Edelstahl massiv, gebürstet, seidig-matt handgeschliffen.

HG24-25HS-B HS Mit Haftsauger*, ohne Bohren auf glatten Flächen frei positionierbar.
Haftsauger* für Handtuchhaken Grow mit M4 Außengewinde.

HG24-25-B Länge 25 mm, zur Wandverschraubung.

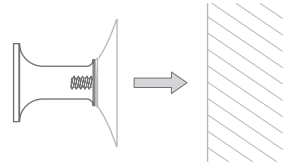
HG24-50-B Länge 50 mm, zur Wandverschraubung.

HG24-25K40-B Gesamtlänge 31 mm, zur Wandverklebung**.

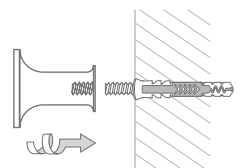
HG24-50K45-B Gesamtlänge 56 mm, zur Wandverklebung***.

Inklusive Montagematerial.

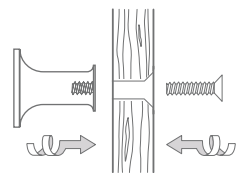
Anbringung HG24-25HS-B
frei positionierbar:



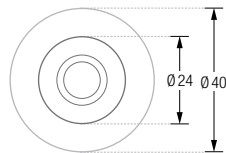
Montage HG24-25-B
auf Wand mit Stockschraube:



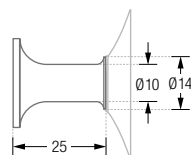
Rückseitige Montage
HG24-25-B auf Panel:



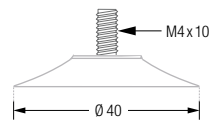
HG24-25HS-B Draufsicht:



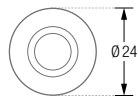
HG24-25HS-B Seitenansicht:



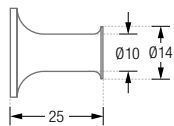
HS Seitenansicht:



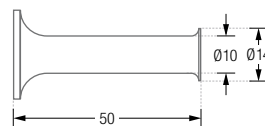
HG24-25-B/-50-B Draufsicht:



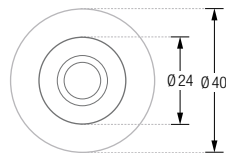
HG24-25-B Seitenansicht:



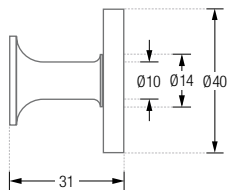
HG24-50-B Seitenansicht:



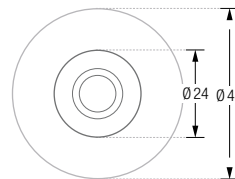
HG24-25K40-B Draufsicht:



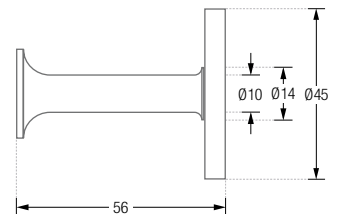
HG24-25K40-B Seitenansicht:



HG24-50K45-B Draufsicht:



HG24-50K45-B Seitenansicht:



*Material: PVC (Polyvinylchlorid), klar, transparent. Hohe Haftung, Licht-, und Alterungsbeständigkeit.

**Auf geeigneten Untergründen mit tesa® Power-Kit-Set, Klebeadapter RNB40-6-M4 und Edelstahl-Abdeckrosette.

***Auf geeigneten Untergründen mit tesa® Power-Kit-Set, Klebeadapter RNB45-6 und Edelstahl-Abdeckrosette.