

# WANDHAKEN MIT O-RINGEN





## WANDHAKEN HG8-30

Bei höherer Belastung oder weichen Untergründen mit zusätzlichen Rosetten kombinierbar.

Inklusive Montagmaterial.

Zur diebstahlsicheren Montage empfehlen wir die Schraubensicherung mit Loctite® oder einem vergleichbaren Produkt.

## WANDHAKEN MIT O-RING\*

Wandhaken mit O-Ring\* und M4 x 12 Gewinde.  
Edelstahl massiv, gebürstet, seidig-matt handgeschliffen.

HG8-16

Ausführung in Ø8 mm, Länge 16 mm, zur Verschraubung.

HG8-30

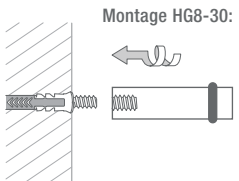
Ausführung in Ø8 mm, Länge 30 mm, zur Verschraubung.

HG8-16K40

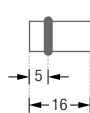
Ausführung in Ø8 mm, Länge 22 mm, zur Verklebung\*\* mit Abdeckrosette Ø 40 mm.

HG8-30K40

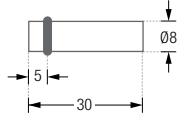
Ausführung in Ø8 mm, Länge 36 mm, zur Verklebung\*\* mit Abdeckrosette Ø 40 mm.



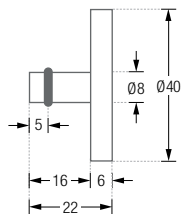
HG8-16:



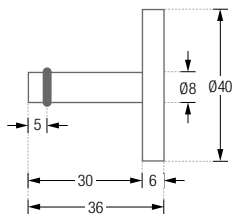
HG8-30:



HG8-16K40:



HG8-30K40:

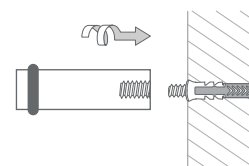


\*Material: Viton®. Hohe chemische und thermische Beständigkeit. Hergestellt aus Fluor und Kautschuk. ISO-Kurzbezeichnung: FKM, DIN-Kurzbezeichnung: FPM.  
\*\*Auf geeigneten Untergründen mit tesa® Power-Kit-Set, Klebeadapter und Edelstahl-Abdeckrosette.

WANDHAKEN HG15-30



Montage HG12-40:

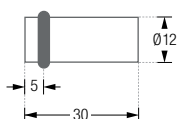


## WANDHAKEN MIT O-RING\*

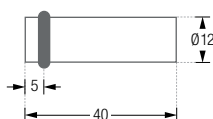
Wandhaken mit O-Ring\* und M4 x 12 Gewinde.  
Edelstahl massiv, gebürstet, seidig-matt handgeschliffen.

|            |   |
|------------|---|
| HG12-30    | Ausführung in $\varnothing 12$ mm, Länge 30 mm, zur Verschraubung.                                      |
| HG12-40    | Ausführung in $\varnothing 12$ mm, Länge 40 mm, zur Verschraubung.                                      |
| HG15-30    | Ausführung in $\varnothing 15$ mm, Länge 30 mm, zur Verschraubung.                                      |
| HG12-30K40 | Ausführung in $\varnothing 12$ mm, Länge 36 mm, zur Verklebung** mit Abdeckrosette $\varnothing 40$ mm. |
| HG12-40K40 | Ausführung in $\varnothing 12$ mm, Länge 46 mm, zur Verklebung** mit Abdeckrosette $\varnothing 40$ mm. |
| HG15-30K40 | Ausführung in $\varnothing 15$ mm, Länge 36 mm, zur Verklebung** mit Abdeckrosette $\varnothing 40$ mm. |

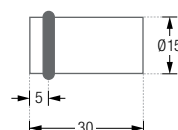
HG12-30:



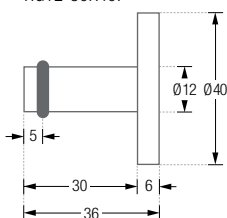
HG12-40:



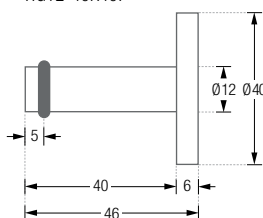
HG15-30:



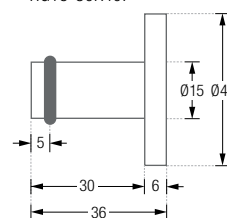
HG12-30K40:



HG12-40K40:



HG15-30K40:

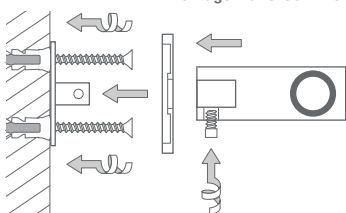


\*Material: Viton®. Hohe chemische und thermische Beständigkeit. Hergestellt aus Fluor und Kautschuk. ISO-Kurzbezeichnung: FKM, DIN-Kurzbezeichnung: FPM.  
\*\*Auf geeigneten Untergründen mit tesa® Power-Kit-Set, Klebeadapter und Edelstahl-Abdeckrosette.

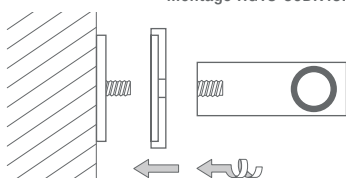


DOPPEL-WANDHAKEN HG18-50DR40

Montage HG18-50DR40:



Montage HG18-50DK45:



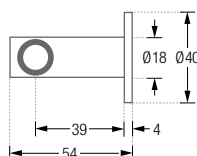
## DOPPEL-WANDHAKEN Ø 18 MM – O-RINGEN\*

Doppel-Wandhaken Ø18 mm mit zwei O-Ringen\*.  
Edelstahl massiv, gebürstet, seidig-matt handgeschliffen.

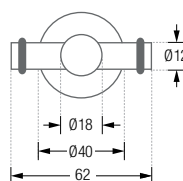
**HG18-50DR40** Ausführung in 54 mm Länge zur verdeckten  
Dopperverschraubung mit zweiteiliger Rosette Ø 40 mm.

**HG18-50DK45** Ausführung in 56 mm Länge zur Verklebung\*\*  
mit Abdeckrosette Ø 45 mm.

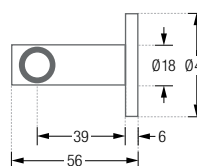
HG18-50DR40 Seitenansicht:



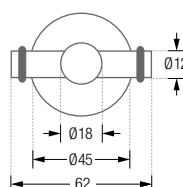
HG18-50DR40 Frontansicht:



HG18-50DK45 Seitenansicht:



HG18-50DK45 Frontansicht:



\*Material: Viton®. Hohe chemische und thermische Beständigkeit. Hergestellt aus Fluor und Kautschuk. ISO-Kurzbezeichnung: FKM, DIN-Kurzbezeichnung: FPM.

\*\*Auf geeigneten Untergründen mit tesa® Power-Kit-Set, Klebeadapter und Edelstahl-Abdeckrosette.