

HANDTUCHHAKEN KONISCHE NUT

HKN16-32-B

Inklusive Montagematerial.

HANDTUCHHAKEN KONISCHE NUT

Handtuchhaken Ø16 mm mit konischer Nut und M6 x 15 Gewinde. Edelstahl massiv, gebürstet, seidig-matt handgeschliffen.

HKN16-32-B

Länge 32 mm, zur Wandverschraubung.

HKN16-67-B

Länge 67 mm, zur Wandverschraubung,

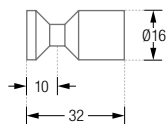
HKN16-32K45-B

Gesamtlänge 38 mm, zur Wandverklebung*.

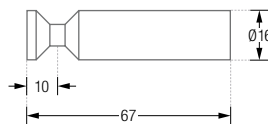
HKN16-67K45-B

Gesamtlänge 73 mm, zur Wandverklebung*.

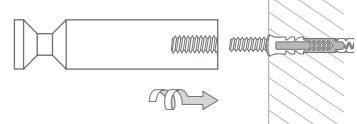
HKN16-32-B Seitenansicht:



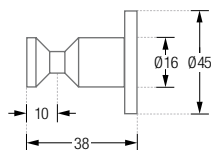
HKN16-67-B Seitenansicht:



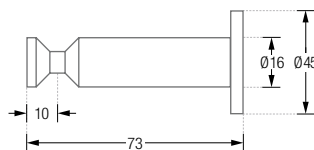
Montage HKN16-67-B:



HKN16-32K45-B Seitenansicht:



HKN16-67K45-B Seitenansicht:



*Auf geeigneten Untergründen mit tesa® Power-Kit-Set, Klebeadapter RNB45-6 und Edelstahl-Abdeckrosette.