

HANDTUCHHAKEN UMLAUFENDE NUT





HN20-70-B

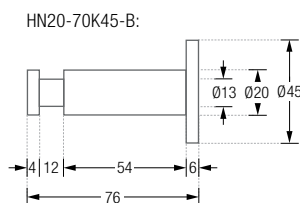
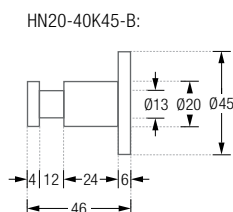
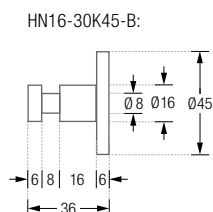
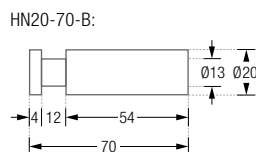
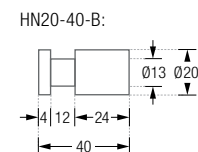
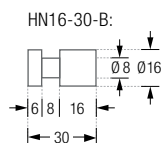


HN20-40-B

HANDTUCHHAKEN UMLAUFENDE NUT

Stabförmige Handtuchhaken mit umlaufender Nut.
Edelstahl massiv, gebürstet, seidig-matt handgeschliffen.

- HN16-30-B** Ausführung in $\varnothing 16$ mm, zur Verschraubung mit M6 x 15 Gewinde, Länge 30 mm.
HN20-40-B Ausführung in $\varnothing 20$ mm, zur Verschraubung mit M10 Montagehülse, Länge 40 mm.
HN20-70-B Ausführung in $\varnothing 20$ mm, zur Verschraubung mit M10 Montagehülse, Länge 70 mm.
HN16-30K45-B Ausführung in $\varnothing 16$ mm, zur Verklebung* mit Abdeckrosette $\varnothing 45$ mm, Länge 36 mm.
HN20-40K45-B Ausführung in $\varnothing 20$ mm, zur Verklebung* mit Abdeckrosette $\varnothing 45$ mm, Länge 46 mm.
HN20-70K45-B Ausführung in $\varnothing 20$ mm, zur Verklebung* mit Abdeckrosette $\varnothing 45$ mm, Länge 76 mm.



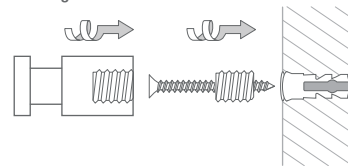
Bei höherer Belastung
oder weichen Untergründen
mit zusätzlichen Rosetten kombinierbar.

Inklusive Montagematerial.

Montage ebenso rückseitig verschraubt
und auf Glas möglich – bei Bestellung
bitte angeben.

Zur diebstahlsicheren Montage empfehlen
wir die Schraubensicherung mit Loctite®
oder einem vergleichbaren Produkt.

Montage HN20-40-B:



*Auf geeigneten Untergründen mit tesa® Power-Kit-Set, Klebeadapter RNB45-6 und Edelstahl-Abdeckrosette.