

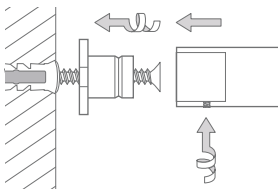
# HANDTUCHSTANGEN E-SERIE



HS20-80E600

Inklusive Montagematerial  
zur Verschraubung.

Montage HS20-80E-Serie:

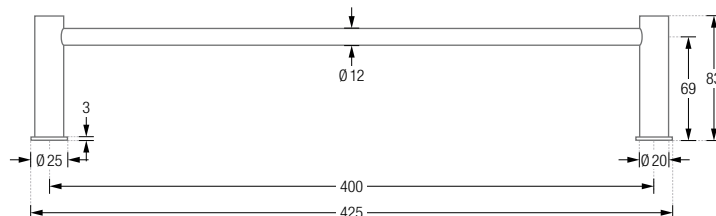


## HANDTUCHSTANGEN E-SERIE ZUR VERSCHRAUBUNG

Die eleganten Handtuchstangen der E-Serie verfügen über verdeckte Stangenbefestigungen. Handtuchstange  $\varnothing$  12 mm zur Verschraubung. Wandabstand 69 mm (Achismaß). Edelstahl massiv, gebürstet, seidig-matt handgeschliffen. Auch in individuellen Maßen erhältlich.

HS20-80E400	Ausführung in 42,5 cm Länge.
HS20-80E500	Ausführung in 52,5 cm Länge.
HS20-80E600	Ausführung in 62,5 cm Länge.
HS20-80E700	Ausführung in 72,5 cm Länge.
HS20-80E800	Ausführung in 82,5 cm Länge.
HS20-80E900	Ausführung in 92,5 cm Länge.
HS20-80E1000	Ausführung in 102,5 cm Länge.
HS20-80E1200	Ausführung in 122,5 cm Länge.

Produktbeispiel HS20-80E400 Draufsicht:



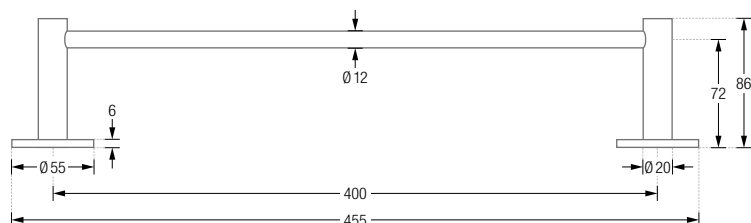
HS20-80E800-K55

## HANDTUCHSTANGEN E-SERIE ZUR VERKLEBUNG

Die eleganten Handtuchstangen der E-Serie verfügen über verdeckte Stangenbefestigungen. Handtuchstange  $\varnothing 12$  mm zur Verklebung\* mit Abdeckrosetten  $\varnothing 55$  mm. Wandabstand 72 mm (Achismaß). Edelstahl massiv, seidig-matt handgeschliffen. Auch in individuellen Maßen erhältlich.

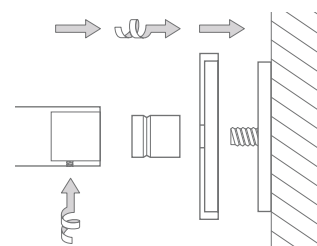
HS20-80E400-K55	Ausführung in 45,5 cm Länge.
HS20-80E500-K55	Ausführung in 55,5 cm Länge.
HS20-80E600-K55	Ausführung in 65,5 cm Länge.
HS20-80E700-K55	Ausführung in 75,5 cm Länge.
HS20-80E800-K55	Ausführung in 85,5 cm Länge.
HS20-80E900-K55	Ausführung in 95,5 cm Länge.
HS20-80E1000-K55	Ausführung in 105,5 cm Länge.
HS20-80E1200-K55	Ausführung in 125,5 cm Länge.

Produktbeispiel HS20-80E400-K55 Draufsicht:



Langlebig und pflegeleicht.  
Inklusive Montagematerial  
zur Verklebung\*.

Montage HS20-80E-K55-Serie:



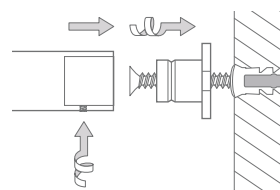




HS20-140ED800

Inklusive Montagematerial zur Verschraubung.

Montage HS20-140ED-Serie:

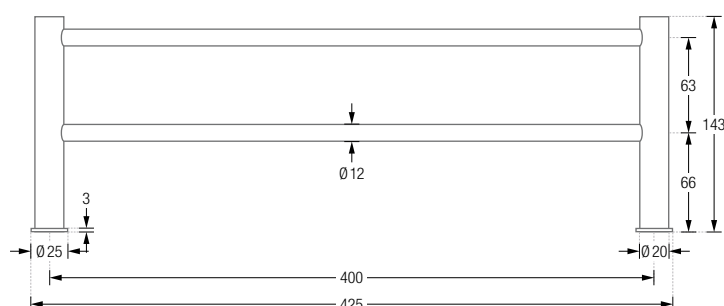


## HANDTUCHSTANGEN E-SERIE DOPPELT ZUR VERSCHRAUBUNG

Die eleganten Doppel-Handtuchstangen der E-Serie verfügen über verdeckte Stangenbefestigungen. Mit zwei Handtuchstangen  $\varnothing 12$  mm, Wandabstand 66 bzw. 129 mm (Achismaße). Edelstahl massiv, gebürstet, seidig-matt handgeschliffen. Auch in individuellen Maßen erhältlich.

HS20-140ED400	Ausführung in 42,5 cm Länge.
HS20-140ED500	Ausführung in 52,5 cm Länge.
HS20-140ED600	Ausführung in 62,5 cm Länge.
HS20-140ED700	Ausführung in 72,5 cm Länge.
HS20-140ED800	Ausführung in 82,5 cm Länge.
HS20-140ED900	Ausführung in 92,5 cm Länge.
HS20-140ED1000	Ausführung in 102,5 cm Länge.
HS20-140ED1200	Ausführung in 122,5 cm Länge.

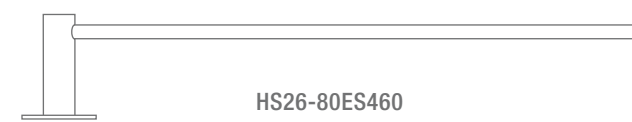
Produktbeispiel HS20-140ED400 Draufsicht:



# HANDTUCHSTANGEN/-HALTER

## DESIGN-ÜBERSICHT

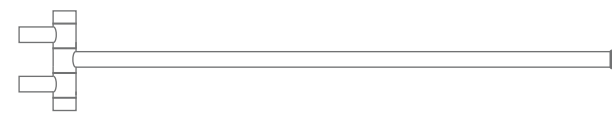
Maßstab 1:6



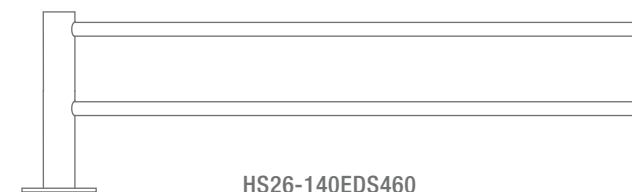
HS26-80ES460



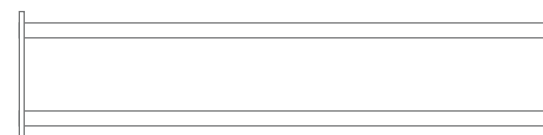
HS12-420



GHH1



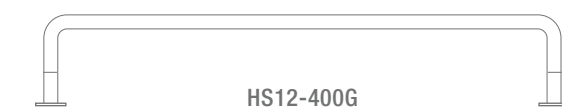
HS26-140EDS460



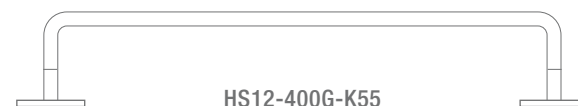
HS12-420D



GHH2



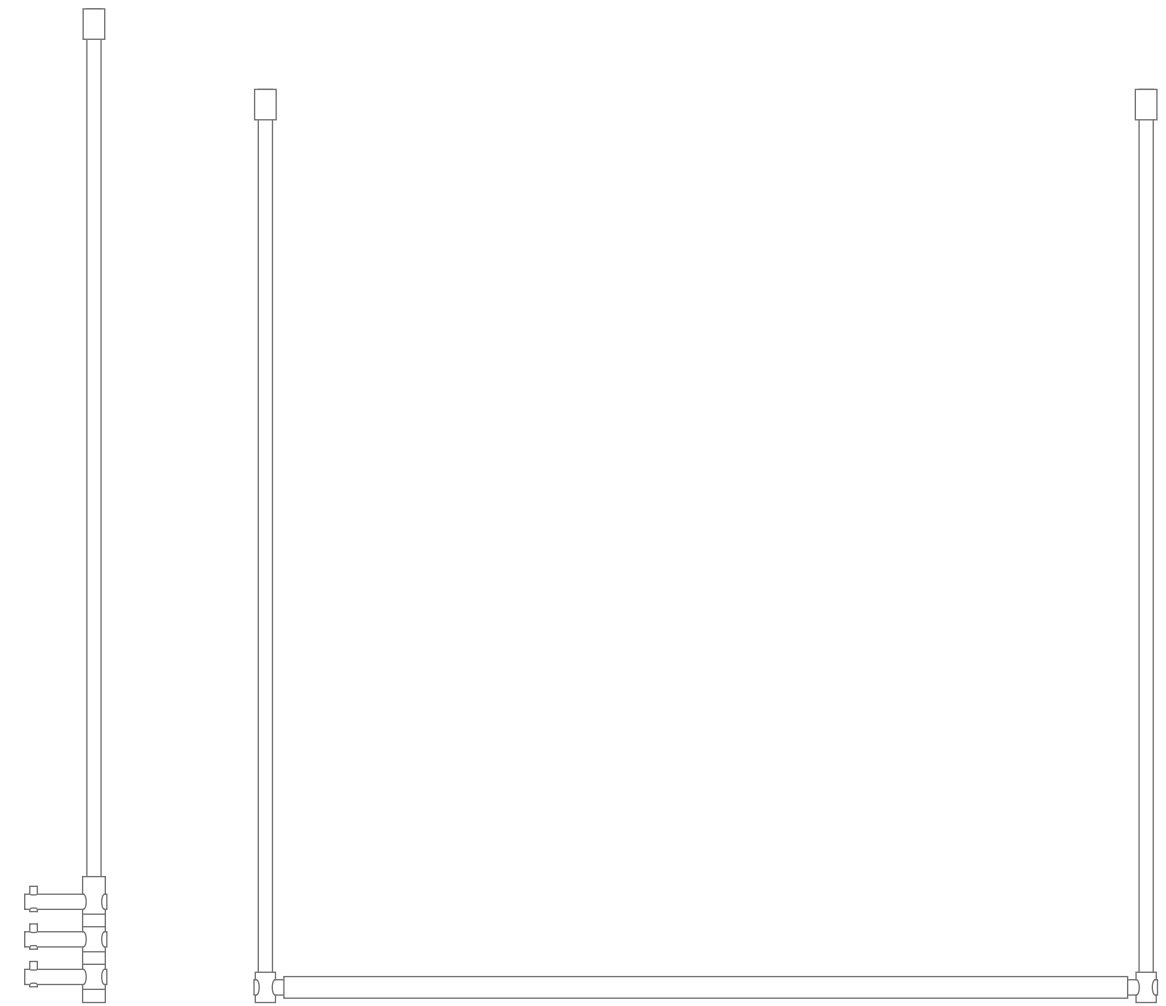
HS12-400G



HS12-400G-K55



HS18-400T



T3-B

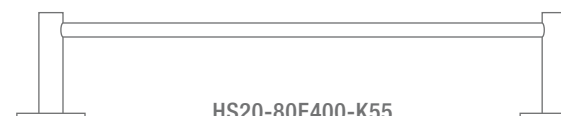
T0-B



HS20-80E400



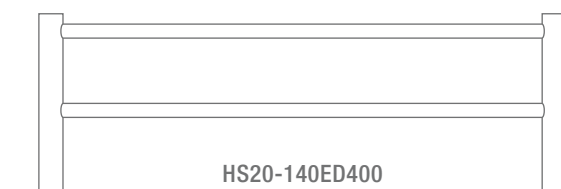
HS20-80-400



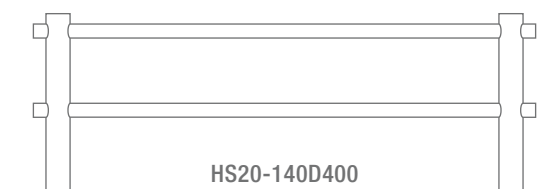
HS20-80E400-K55



HS20-80-400-K55



HS20-140ED400



HS20-140D400