

# HANDTUCHHAKEN STABFORM MIT BREITEM KOPF



# HANDTUCHHAKEN STABFORM MIT BREITEM KOPF

## DESIGN-ÜBERSICHT

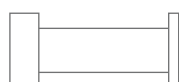
Maßstab 1:2



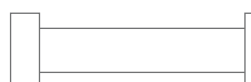
**HSF2-K-B**  
zur Verschraubung  
Ø12 mm, Länge 42 mm



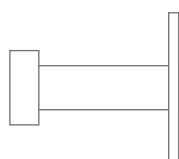
**HSF2-L-B**  
zur Verschraubung  
Ø12 mm, Länge 62 mm



**HSF2-K-R20-B**  
zur Verschraubung  
Ø12 mm, Länge 45 mm



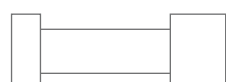
**HSF2-L-R20-B**  
zur Verschraubung  
Ø12 mm, Länge 65 mm



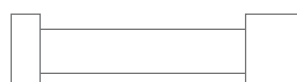
**HSF2-K-R40-B**  
zur Verschraubung  
Ø12 mm, Länge 45 mm



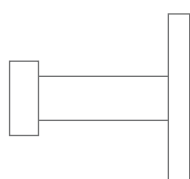
**HSF2-L-R40-B**  
zur Verschraubung  
Ø12 mm, Länge 65 mm



**HSF2-K-WS-B**  
zur Verschraubung  
Ø12 mm, Länge 57 mm



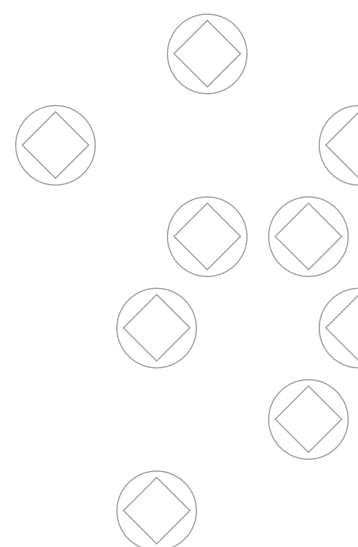
**HSF2-L-WS-B**  
zur Verschraubung  
Ø12 mm, Länge 77 mm



**HSF2-K-K45-B**  
zur Verklebung  
Ø12 mm, Länge 48 mm



**HSF2-L-K45-B**  
zur Verklebung  
Ø12 mm, Länge 68 mm





HSF2-K-B



HSF2-L-R20-B | KB1

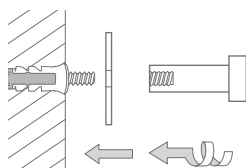
Auch mit doppelter, verdeckter Verschraubung lieferbar.

Inklusive Montagematerial.

Montage ebenso rückseitig möglich – bei Bestellung bitte angeben.

Zur diebstahlsicheren Montage empfehlen wir die Schraubensicherung mit Loctite® oder einem vergleichbaren Produkt.

Montage HSF2-K-R40-B mit M6 Stockschraube:



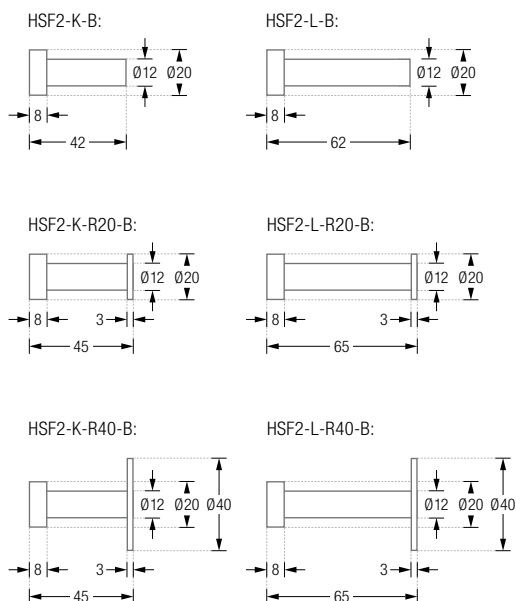
## HANDTUCHHAKEN STABFORM MIT BREITEM KOPF

Stabförmige Handtuchhaken  $\varnothing 12$  mm mit breitem Kopf  $\varnothing 20$  mm.  
Edelstahl massiv, gebürstet, seidig-matt handgeschliffen.

HSF2-K-B Ausführung in 42 mm Länge zur Verschraubung.  
HSF2-L-B Ausführung in 62 mm Länge zur Verschraubung.

HSF2-K-R20-B Ausführung in 45 mm Länge zur Verschraubung mit Rosette  $\varnothing 20$  mm.  
HSF2-L-R20-B Ausführung in 65 mm Länge zur Verschraubung mit Rosette  $\varnothing 20$  mm.

HSF2-K-R40-B Ausführung in 45 mm Länge zur Verschraubung mit Rosette  $\varnothing 40$  mm.  
HSF2-L-R40-B Ausführung in 65 mm Länge zur Verschraubung mit Rosette  $\varnothing 40$  mm.





HSF2-L-K45-B

HSF2-K-WS-B

## HANDTUCHHAKEN STABFORM MIT BREITEM KOPF

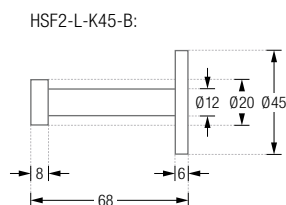
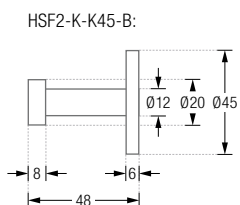
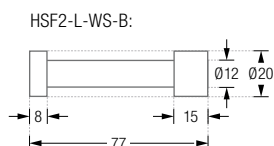
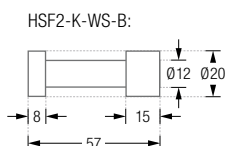
Stabförmige Handtuchhaken Ø12 mm mit breitem Kopf Ø20 mm.  
Edelstahl massiv, gebürstet, seidig-matt handgeschliffen.

HSF2-K-WS-B Ausführung in 57 mm Länge zur Verschraubung mit Wandsockel Ø20 mm.

HSF2-L-WS-B Ausführung in 77 mm Länge zur Verschraubung mit Wandsockel Ø20 mm.

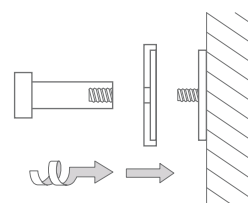
HSF2-K-K45-B Ausführung in 48 mm Länge zur Verklebung\* mit Abdeckrosette Ø45 mm.

HSF2-L-K45-B Ausführung in 68 mm Länge zur Verklebung\* mit Abdeckrosette Ø45 mm.

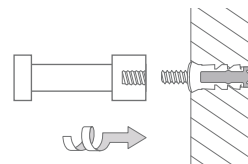


Inklusive Montagematerial.

Montage HSF2-K-K45-B:



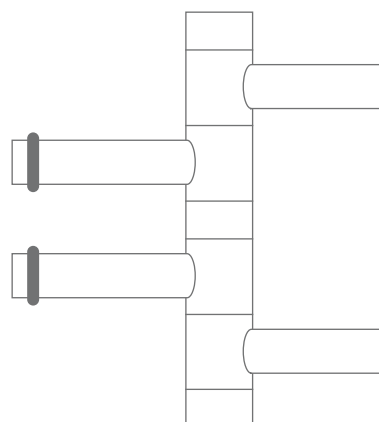
Montage HSF2-K-WS-B:



# HANDTUCHHAKEN

## DESIGN-ÜBERSICHT

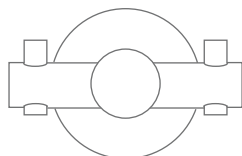
Maßstab 1:2



Handtuchhaken  
mit drehbaren Haken mit O-Ringen  
GH2-0



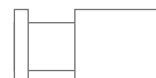
Handtuchhaken  
mit Stift  
H12-35E-B



Doppel-Handtuchhaken  
mit Stift  
H18-50DR40-B



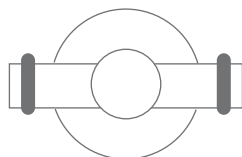
Handtuchhaken  
Flow mit fließender Nut  
HF14-50-B



Handtuchhaken  
mit umlaufender Nut  
HN20-40-B



Handtuchhaken  
mit O-Ring  
HG12-30-B



Doppel-Handtuchhaken  
mit O-Ringen  
HSF18-50DR40-B



Handtuchhaken  
mit konischer Nut  
HKN16-32-B



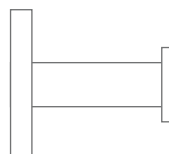
Handtuchhaken  
konkav  
HV14-30-B



Handtuchhaken  
in Stabform mit schmalen Kopf  
HSF1-K-B



Handtuchhaken  
in Stabform mit breitem Kopf  
HSF2-K-B



Handtuchhaken  
in Stabform mit großem Kopf  
HSF3-K-R20-B



Handtuchhaken  
Grow  
HG24-25-B