

HANDTUCHHAKEN KONKAV





HV14-30-B

HANDTUCHHAKEN KONKAV

Handtuchhaken mit konkaver Fräsung.
Edelstahl massiv, gebürstet, seidig-matt handgeschliffen.

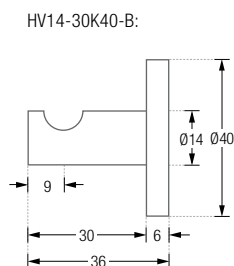
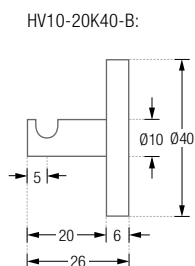
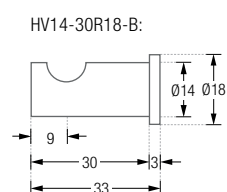
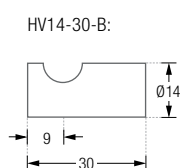
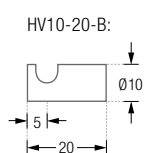
HV10-20-B Ausführung in $\varnothing 10$ mm, Länge 20 mm, zur Verschraubung mit M4 Stockschraube.

HV14-30-B Ausführung in $\varnothing 14$ mm, Länge 30 mm, zur Verschraubung mit Montagehülse.

HV14-30R18-B Ausführung in $\varnothing 14$ mm, Länge 33 mm, zur Verschraubung mit Rosette $\varnothing 18$.

HV10-20K40-B Ausführung in $\varnothing 10$ mm, Länge 26 mm, zur Verklebung* mit Abdeckrosette $\varnothing 40$ mm.

HV14-30K40-B Ausführung in $\varnothing 14$ mm, Länge 36 mm, zur Verklebung* mit Abdeckrosette $\varnothing 40$ mm.

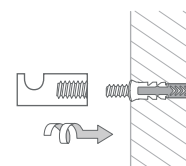


Bei höherer Belastung oder weichen Untergründen mit zusätzlichen Rosetten kombinierbar.

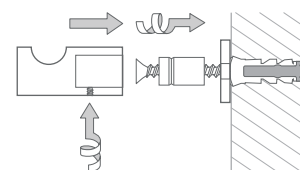
Inklusive Montagematerial.

Montage ebenso rückseitig verschraubt möglich – bei Bestellung bitte angeben.

Montage HV10-20-B:



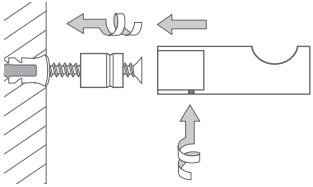
Montage HV14-30R18-B:



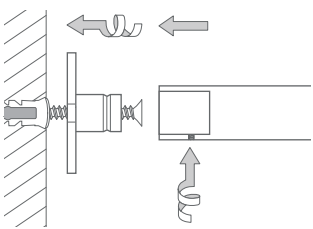
HV18-80-B

Inklusive Montagematerial.

Montage HV16-50-B:



Montage HV18-80R40-B:



HANDTUCHHAKEN KONKAV

Handtuchhaken mit konkaver Fräsung.

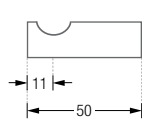
Edelstahl massiv, gebürstet, seidig-matt handgeschliffen.

HV16-50-B Ausführung in $\varnothing 16$ mm, Länge 50 mm, zur Verschraubung mit Montagehülse.
HV18-80-B Ausführung in $\varnothing 18$ mm, Länge 80 mm, zur Verschraubung mit Montagehülse.

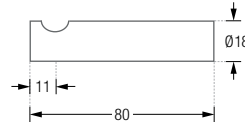
HV16-50R40-B Ausführung in $\varnothing 16$ mm, Länge 53 mm, zur Verschraubung mit Hutrosette R40H18 $\varnothing 40$ mm.
HV18-80R40-B Ausführung in $\varnothing 18$ mm, Länge 83 mm, zur Verschraubung mit Hutrosette R40H18 $\varnothing 40$ mm.

HV16-50K45-B Ausführung in $\varnothing 16$ mm, Länge 56 mm, zur Verklebung* mit Abdeckrosette $\varnothing 45$ mm.
HV18-80K45-B Ausführung in $\varnothing 18$ mm, Länge 86 mm, zur Verklebung* mit Abdeckrosette $\varnothing 45$ mm.

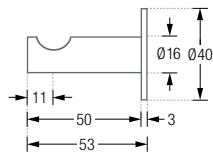
HV16-50-B:



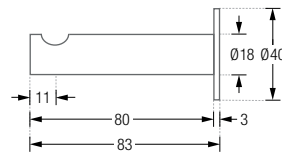
HV18-80-B:



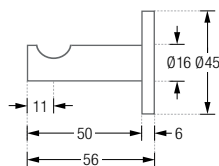
HV16-50R40-B:



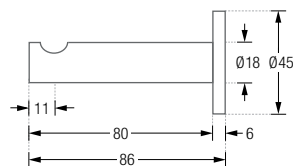
HV18-80R40-B:



HV16-50K45-B:



HV18-80K45-B:



*Auf geeigneten Untergründen mit tesa® Power-Kit-Set, Klebeadapter und Edelstahl-Abdeckrosette.