



PRODUKTBEISPIEL **BFSS** PLAN EINGESCHLAGEN



PRODUKTBEISPIEL **BFSS** MIT WANDABSTANDSHÜLSEN

# MONTAGEANLEITUNG WANDBEFESTIGUNGS-SET FÜR HINWEISSCHILDER, FREISTEHENDE ZEICHEN UND HAUSNUMMERN

DE

BFSS

**PHOS**  
Edelstahl Design

PHOS DESIGN GMBH  
WERFTSTRASSE 12 | 76189 KARLSRUHE  
TELEFON + 49 721 530772-0 | FAX -22  
PHOS@PHOS.DE | WWW.PHOS.DE

© PHOS Design GmbH, Karlsruhe, 2023

Mit dem Kauf dieses PHOS-Produktes haben Sie eine gute Entscheidung getroffen. Bitte lesen Sie diese Anleitung vor der Montage (und mitunter schon zur Planung) sorgfältig durch. Die Montage aller PHOS-Produkte kann unter Berücksichtigung der entsprechenden Montageanleitungen durchgeführt werden. Wir empfehlen Ihnen die Montage mindestens zu zweit durchzuführen. Sorgen Sie bei allen Arbeiten für ausreichende Bewegungsfreiheit und einen sicheren Stand. Zu unseren Produkten liefern wir hochwertiges Montagematerial, welches für die meisten Befestigungen geeignet ist. Je nach Beschaffenheit des Untergrundes kann jedoch auch eine spezielle Lösung notwendig sein. Überprüfen Sie vor der Montage den Untergrund fachgemäß (z. B. auf Festigkeit, Stabilität, Beschaffenheit, verlaufende Leitungen, Heizsysteme etc.), unsachgemäße Montage kann zu Unfällen führen. Bitte nutzen Sie handelsübliches und geeignetes Werkzeug. In der Montageanleitung finden Sie eine Liste der benötigten Werkzeuge. Beim Gebrauch von Elektrowerkzeug sollten Sie eine Schutzbrille tragen und sich an die Sicherheitshinweise des Herstellers halten. Im Zweifelsfall kontaktieren Sie eine/n Fachfrau/-mann.

#### **▲ HINWEIS AUSFÜHRUNG UND PLANUNG:**

Stellen Sie sicher, dass Sie die vollständige Anleitung und sämtliche Sicherheitshinweise gelesen und verstanden haben, bevor Sie dieses Produkt verwenden/montieren. Die Nichtbeachtung dieser Hinweise kann zu leichten oder schweren Verletzungen führen. Befolgen Sie alle Anweisungen. Dadurch werden Unfälle vermieden, die zu Sachschäden oder leichten oder mittelschweren Verletzungen führen können. Beachten Sie bei der Ausführung und Planung alle örtlichen Gegebenheiten und Bauvorschriften und halten Sie sich an allgemein anerkannte Regeln der Technik und Mechanik. Die Verantwortung für eine fachgerechte Montage an Gebäuden, Mauern etc. sowie die Auswirkung auf Statik, Dämmung, Brandschutz etc. liegt im Aufgabenbereich der/s FachplanerIn/s bzw. der Fachgewerke.

**▲ HINWEIS** Befestigen Sie das Wandbefestigungs-Set bzw. das Hinweisschild oder freistehende Zeichen so, dass dieses niemanden behindert oder gefährdet (z. B. durch Anstoßen). Achten Sie darauf, dass die Wege ungehindert nutzbar sind (aktuelle Bau- und Sicherheitsvorschriften beachten).

**▲ WARNUNG** Die gelieferten Produkte und das Verpackungsmaterial sind kein Spielzeug. Halten Sie Kinder von den Verpackungsbeuteln, Folien und Kleinteilen fern. Kinder können sich in der Verpackungsfolie verfangen oder Kleinteile verschlucken und ersticken.

#### **BESTIMMUNGSGEMÄSSER GEBRAUCH:**

Dieses Produkt ist ausschließlich als Wandbefestigungs-Set zur Befestigung von Hinweisschildern oder freistehenden Zeichen konzipiert. Verwenden Sie das Wandbefestigungs-Set nur wie in dieser Montageanleitung beschrieben. Der Hersteller oder Händler übernimmt keine Haftung für Personen- oder Sachschäden, die durch nicht bestimmungsgemäßen oder falschen Gebrauch, unsachgemäße Montage oder Reinigung entstanden sind. Heben Sie alle Sicherheitsinformationen und Anweisungen zum späteren Nachschlagen auf und geben Sie sie an spätere Benutzer des Produkts weiter.

PHOS Design und PHOS Produkte sind durch Marken- und Urheberrecht geschützt. Unsere Montageanleitungen beziehen sich auf unsere Serienprodukte. Sollten Sie ein individuelles PHOS-Produkt bestellt haben, können die Angaben, wie z. B. Vermaßungen, abweichen. Bei Fragen hierzu kontaktieren Sie uns bitte gerne – per Telefon + 49 721 530772-0 oder per E-Mail phos@phos.de.

#### **WICHTIGE HINWEISE FÜR DEN VERWENDER:**

Alle Angaben wurden mit größtmöglicher Sorgfalt erstellt. Sie erfolgen nach bestem Wissen, eine Gewähr für die inhaltliche Richtigkeit bzw. Vollständigkeit kann jedoch nicht übernommen werden. Änderungen sind vorbehalten. Es obliegt dem Besteller bzw. dem Nutzer, vor Verwendung des Produktes selbst zu überprüfen, ob es sich, auch im Hinblick auf mögliche anwendungswirksame Einflüsse, für den von ihm vorgesehenen Anwendungszweck eignet. Die Gewährleistung und Haftung für unser Produkt bestimmen sich nach den jeweiligen kaufvertraglichen Regelungen, insbesondere unseren gültigen Allgemeinen Geschäftsbedingungen (AGB), sofern nicht gesetzliche Vorschriften etwas anderes vorsehen.

#### **ENTSORGUNG:**

Die Entsorgung von Produkt und Verpackung unterliegt den einschlägigen nationalen bzw. internationalen Vorschriften.

**LIEFERUMFANG (MENGE VARIABLEL):**

Gewindeschlagstift



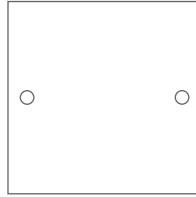
Universaldübel (Fischer DUOPOWER) 8x50 mm



Optional verwendbare Wandabstandshülsen (Polyethylen)



Ein Edelstahl-Hinweisschild oder freistehendes Zeichen mit zwei M5-Gewindemuffen



Oder eine Edelstahl-Hausnummer mit zwei M5-Gewindemuffen und einer zusätzlichen Bohrschablone

**BENÖTIGTES WERKZEUG BZW. HILFSMITTEL:**

Markierungsstift



Wasserwaage



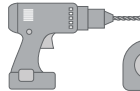
Gummihammer



Bohraufsatz Ø8 mm



Bohrmaschine



Maßband



**QR-CODE ZUM PDF EDELSTAHL-REINIGUNGSANLEITUNG:**

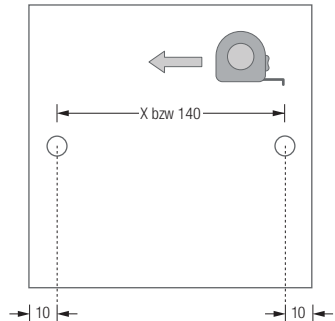


**1** Messen Sie auf der Rückseite des Hinweisschildes, freistehenden Zeichens oder der Hausnummer den Abstand zwischen den Mitten der Gewindemuffen.

Bei Standardschildern von 160 x 160 mm beträgt der Abstand zwischen den Gewindemuffen-Mitten 14 cm.

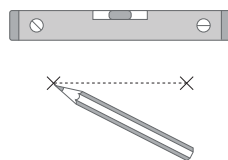
Für Hausnummern nutzen Sie bitte die beiliegende/n Bohrschablone/n.

Produktbeispiel Standardschild:



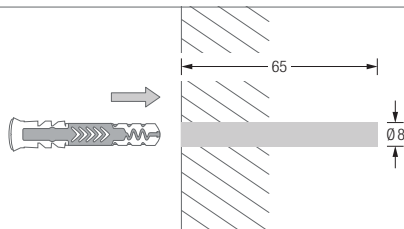
- 2** Nehmen Sie an geeigneter Stelle der Wand zwei Markierungen für die Bohrlöcher mit dem zuvor ausgemessenen Abstand vor.

**▲ HINWEIS** Für Hausnummern nutzen Sie bitte die beiliegende/n Bohrschablone/n.

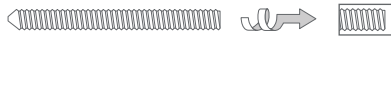


- 3** Nehmen Sie an den zuvor markierten Befestigungspunkten der Wand jeweils eine fachgerechte Bohrung\* vor ( $\varnothing 8$  mm). Setzen Sie anschließend die Dübel ein.

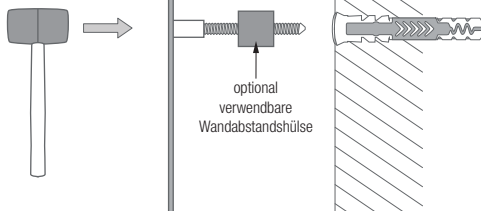
**▲ HINWEIS** Die Bohrtiefe muss tief genug sein und bei allen Bohrungen mindestens 65 mm betragen.



- 4** Drehen Sie die Gewindeschlagstifte mit der stumpfen Seite in die rückseitigen Gewindemuffen des Hinweisschildes oder freistehenden Zeichens oder der Hausnummer ein.



- 5** Positionieren Sie das Hinweisschild bzw. das freistehende Zeichen oder die Hausnummer mit den Schlagstiften\*\* mittig zu den Dübeln und schlagen Sie es/sie vorsichtig ein (verwenden Sie dazu einen Gummihammer).

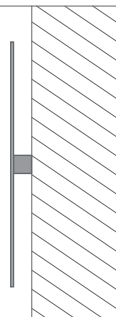


- 6** Die Montage ist nun abgeschlossen.

BFSS Seitenansicht plan eingeschlagen:



BFSS Seitenansicht mit optional verwendbaren Wandabstandshülse:



**▲ ACHTUNG** \*Zuvor den Bohrgrund fachgemäß überprüfen (z. B. auf Festigkeit, Stabilität, verlaufende Leitungen, Armierungen, Heizsysteme etc.).

\*\*Für eine Montage im öffentlichen Raum empfehlen wir zur Diebstahlsicherung, vor dem Aufschrauben z. B. einen Tropfen LOCTITE®-Schraubensicherungs-Klebstoff auf das Gewinde aufzutragen. Beachten Sie hierbei bitte Hinweise des Kleberherstellers.