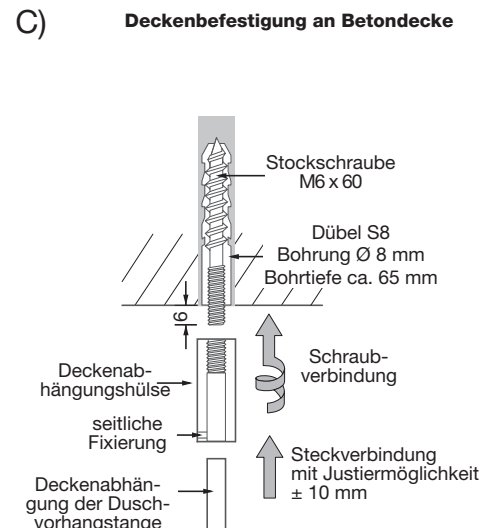
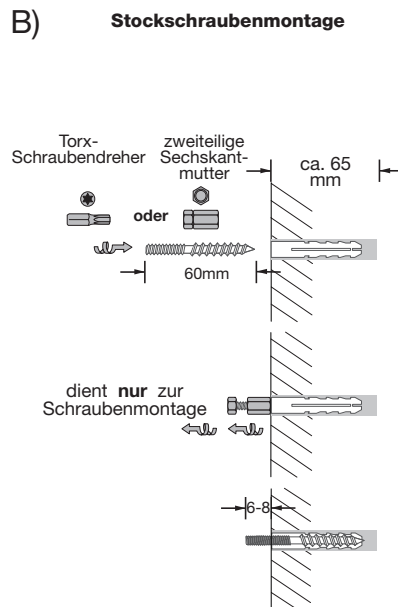
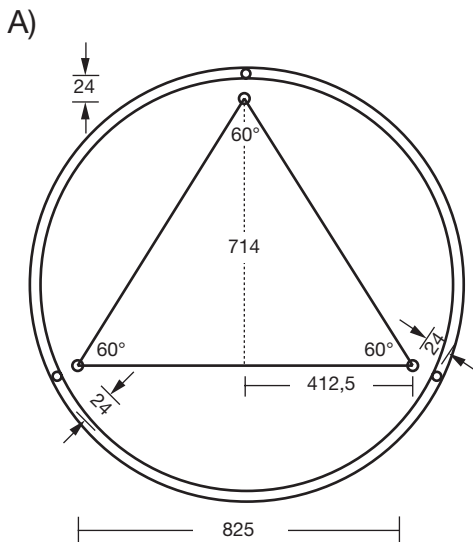
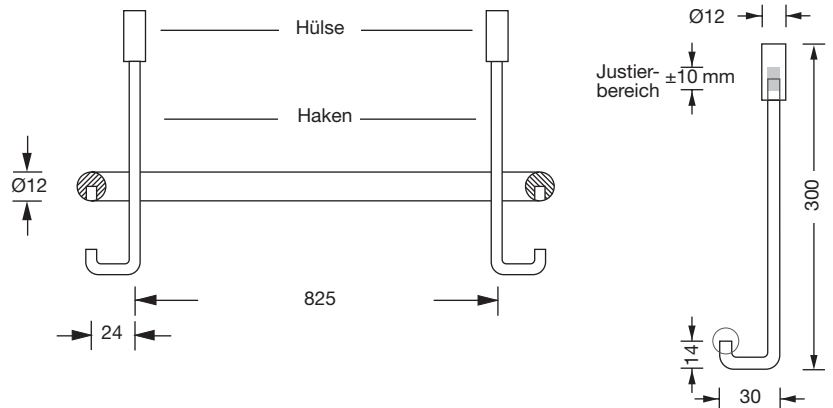


DR1000 · PHOS Duschvorhangstangen Vollkreis Ø 100 cm mit 3 Deckenabhängungen

Edelstahl massiv, Elemente aus einem Stück gefertigt, handgeschliffen, verdeckte Befestigungen.

Duschvorhangstange in Kreisform. Inklusive drei senkrechten Deckenabhängungen/Durchschleuderträgern, 30 cm lang. Ebenso in individuellen Maßen erhältlich. Das Verwenden der Duschvorhanghaken HKD ermöglicht ein ungehindertes Durchziehen des Duschvorhangs.



Montage

1. Drei Bohrungen (Bohrerstärke 8 mm, Bohrtiefe 65 mm) für die Abhängungshaken in die Decke vornehmen. Distanz zwischen den Bohrungen beträgt 825 mm, im Winkel von 60° zueinander. Bohrungen sind 24 mm von den Bohrungen des Rings nach innen versetzt. Siehe A). Dübel hineinstecken.
2. Stockschrauben mit einem Torxschlüssel oder der zweiteiligen Sechskant-Hutmutter in die Wand schrauben, etwa 6-8 mm des Schraubengewindes aus der Wand stehen lassen. Sechskant-Hutmutter dient nur zur Montage. Siehe B).
3. Deckenbefestigungshülsen auf die Schraubengewinde aufdrehen. Siehe C).
4. Gerades Ende der Haken in die Hülsen an der Decke einstecken und seitliche Madenschrauben mit Inbusschlüssel fixieren.
5. Ring auf den unteren Hakenteil aufstecken und festdrücken.
6. Durchschleuderhaken HKD auf Duschvorhangstange aufklippsen.
7. Zur Pflege Edelstahlteile gelegentlich etwas einölen, z.B. mit PHOS Edelstahlreiniger V2AR.

Themenprospekt Bad - Sanitär finden Sie unter www.phos.de