

DR700HD MONTAGEANLEITUNG

Telefon: +49 721 530 772 0

Fax: +49 721 530 772 22

E-Mail: phos@phos.de

PHOS Design GmbH

Wertstraße 12

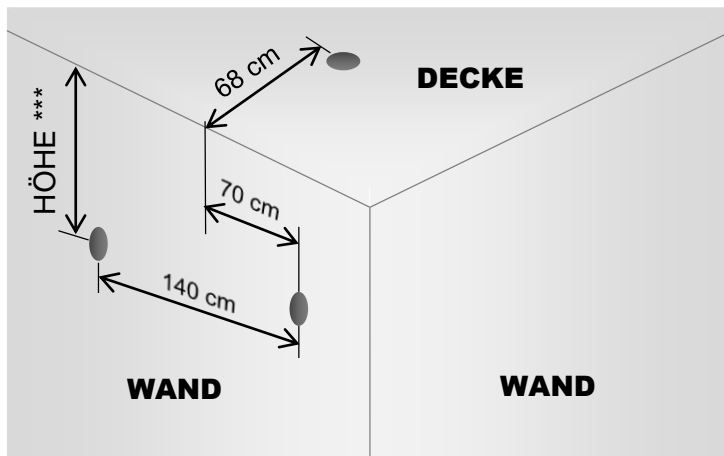
76189 Karlsruhe

www.phos.de

PHOS
Edelstahl Design

1 Positionen der Bohrungen

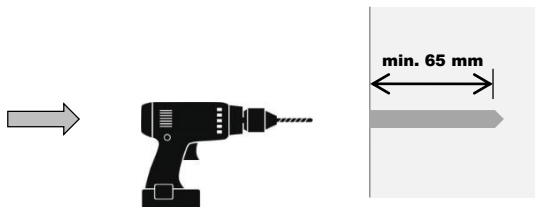
Positionen der Bohrungen



*** Die Serienhöhe beträgt 40 cm.

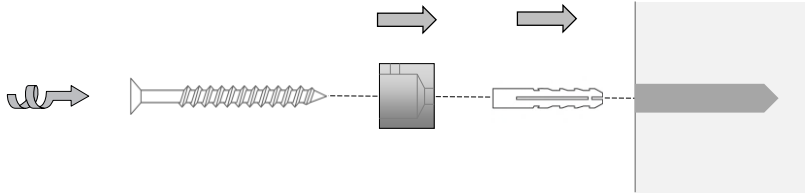
Wenn Sie den Deckenträger in einer abweichenden Länge bestellt haben oder diesen selbst einkürzen, passen Sie den Deckenabstand bitte entsprechend an.

2 Für die beiden Wandbohrungen gilt

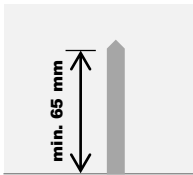


 **Ø8 mm**

3 Dübel und Wandlager für die beiden Wandbohrungen

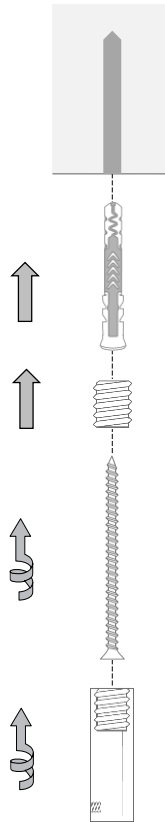


4 Für die Deckenbohrung gilt



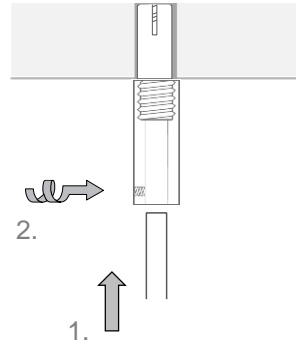
 **Ø6 mm**

5 Dübel für die Deckenb.

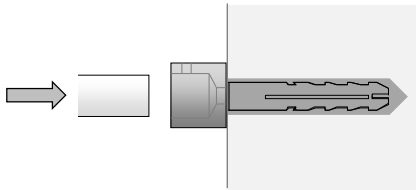


6 Montage des Deckenträgers

1. Deckenträger einführen
2. Fixierungsschraube festdrehen



7 Montage der Duschvorhangstange



Wichtig: Das **Sackloch** am vorderen Scheitelpunkt der Stange muss **nach unten** zeigen.

8 Endmontage

