



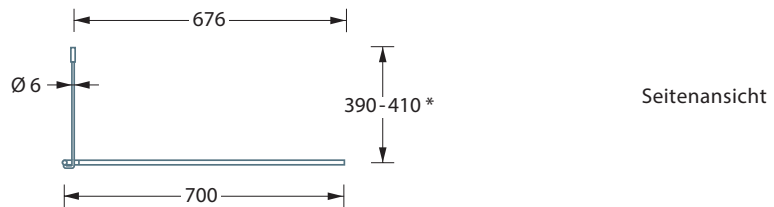
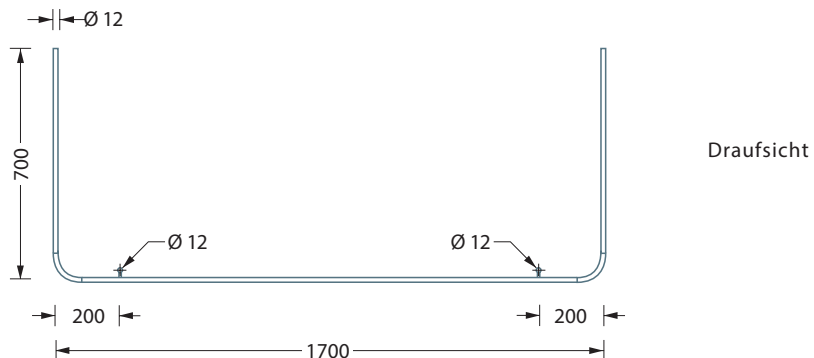
DSU1700-700



Detail Haken HKD

DSU1700-700D-B70

Duschvorhangstange Ø 12 mm in U-Form für Badewannen 170x70 cm. Inklusive zweier Durchschleuderträger zur Deckenabhängung in 30 cm Länge, mit Justiermöglichkeit ± 10 mm. Abhängung mit Metallsäge einkürzbar. Edelstahl massiv, handgeschliffen.

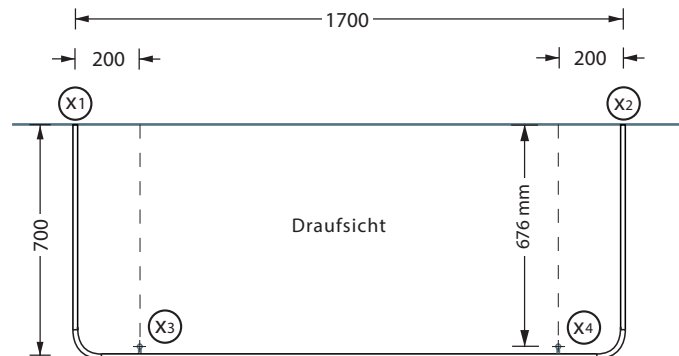
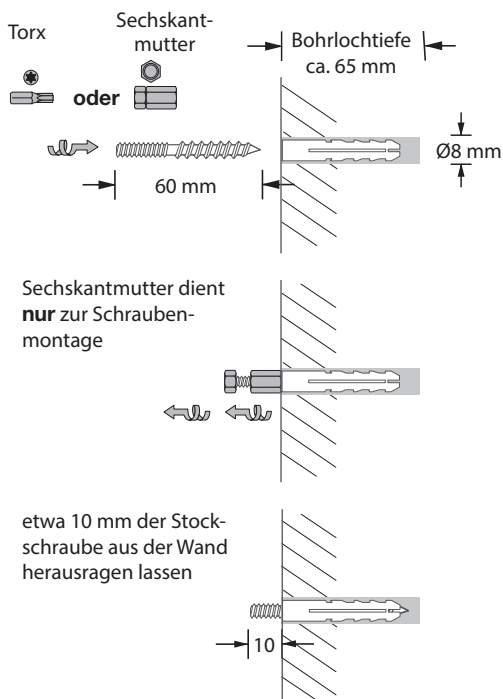


* sofern nicht in einer anderen Länge bestellt.

Montageanleitung

Schritt 1:

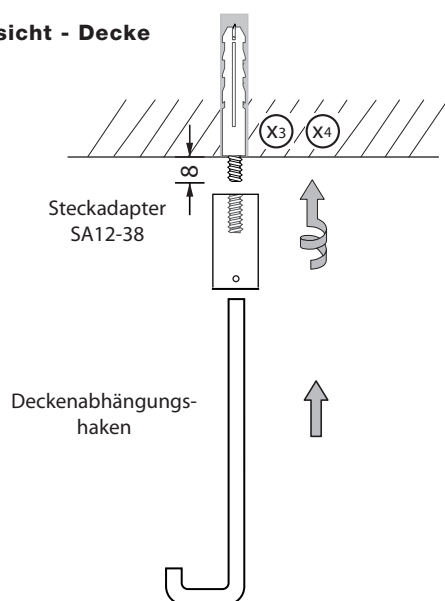
Montage einer Stockschraube:



Unter zu Hilfenahme einer Wasserwaage 2 Bohrungen an den Punkten x1 und x2 für die Duschvorhangstange und an den Punkten x3 und x4 Bohrungen an der Decke für die Deckenträger vornehmen:
Bohrerdurchmesser: 8 mm,
Bohrlochtiefe: 65 mm.
Der Abstand zwischen den Bohrlöchern muss 170 cm bzw. an der Decke 130 cm sein.

Schritt 2:

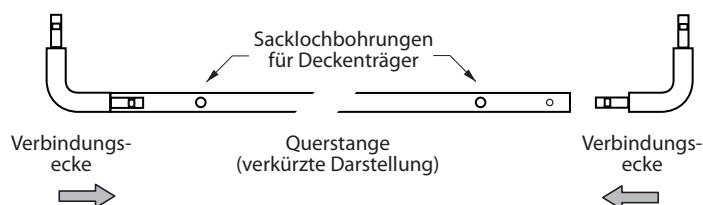
Seitenansicht - Decke



an x3/x4: Steckadapter $\varnothing 12$ mm, Länge 38 mm aufdrehen, dann Haken einstecken und mit Madenschraube fixieren.

Schritt 3:

Draufsicht



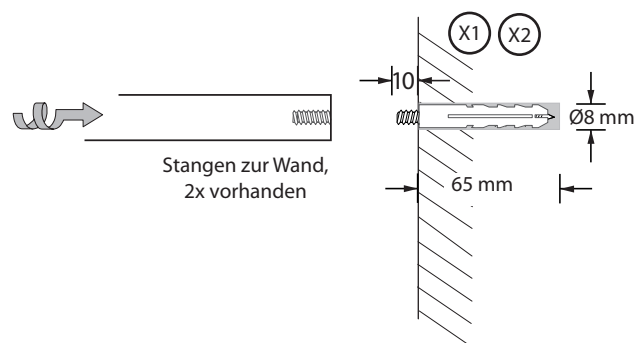
Verbindungsecken jeweils in eine gemeinsame Richtung zeigend in die Querstange stecken.



Die Verbindungsecken mit den Madenschrauben mittels Inbusschlüssel leicht an der Querstange fixieren.

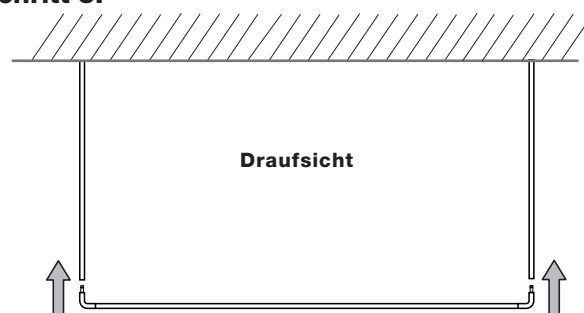
Schritt 4:

Seitenansicht - Decke



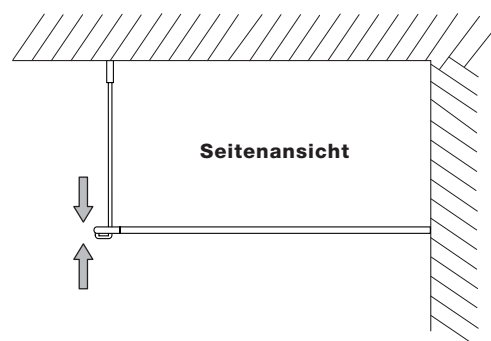
an x1/x2: Stangen mit Innengewinde am Stangenende auf Gewinde der Stockschrauben an der Wand aufdrehen.

Schritt 5:



Querstange mit vormontierten Verbindungsecken auf die beiden Stangen an der Wand aufstecken und mit Madenschrauben fixieren.

Schritt 6:



Abhängungshaken in die Sacklochbohrungen der Querstange festdrücken.