



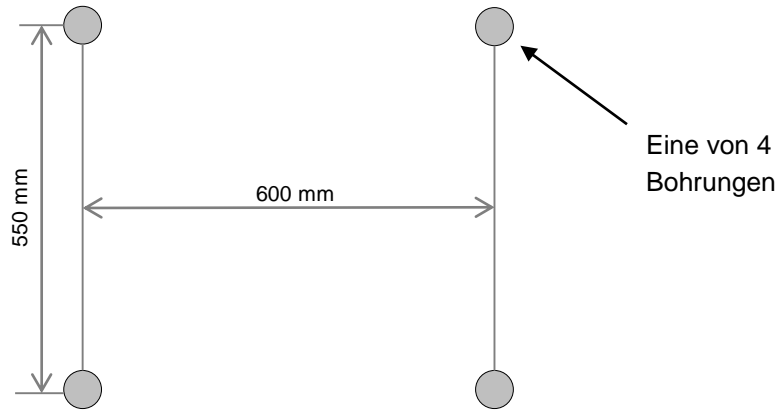
GR600-4 MONTAGEANLEITUNG

Telefon: +49 721 530 772 0

Fax: +49 721 530 772 22

E-Mail: phos@phos.de

1 Bohrungen



1x



Min. 65 mm



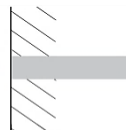
∅8 mm

2 Dübel

4x



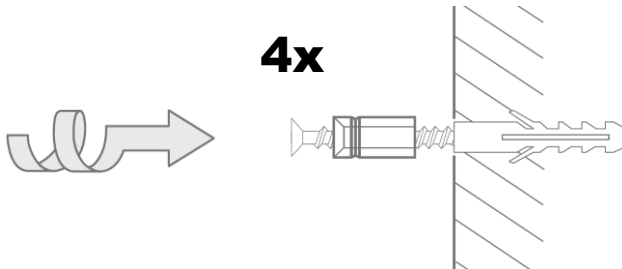
Min. 65 mm



4x



3 Montage der Senkhülsen



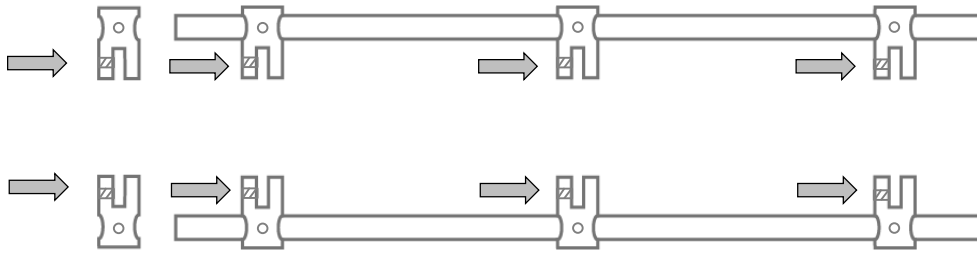
4x



4x



4 Glashalter aufschieben

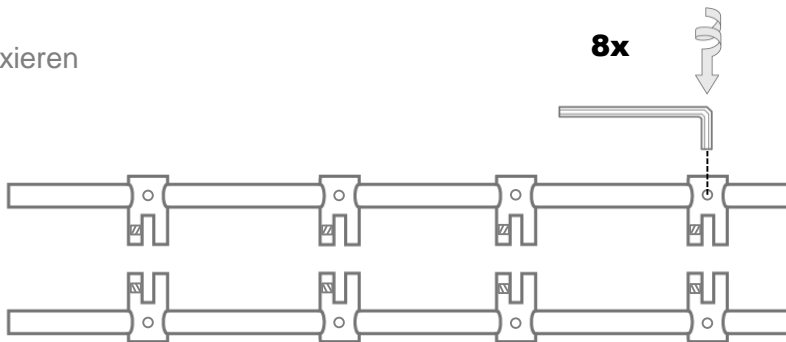


Anmerkungen:

- Es gibt 4 rechte und 4 linke Glashalter. Der Unterschied ist, dass die Fixierungsschraube immer nach hinten zeigt.
- Verteilen Sie die Halter nach Belieben, aber achten Sie darauf dass die linke und die rechte Seite jeweils auf der gleichen Höhe sind.
- Beachten sie auch, dass die Stangenenden frei bleiben müssen, weil diese für die Montage später benötigt werden.



5 Glashalter fixieren

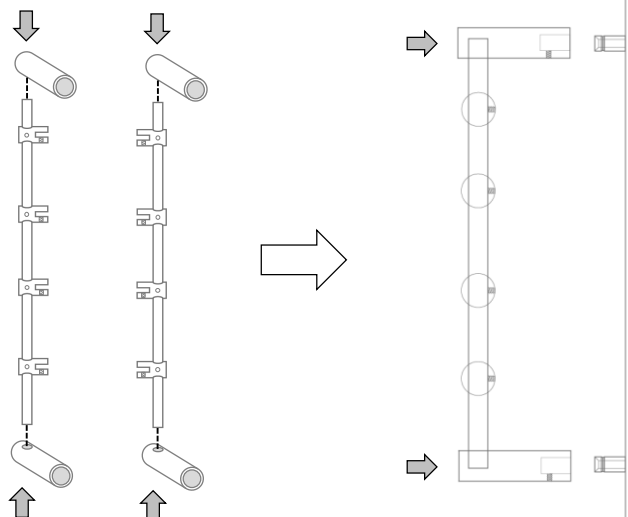


6 Wandhalter aufschieben und fixieren

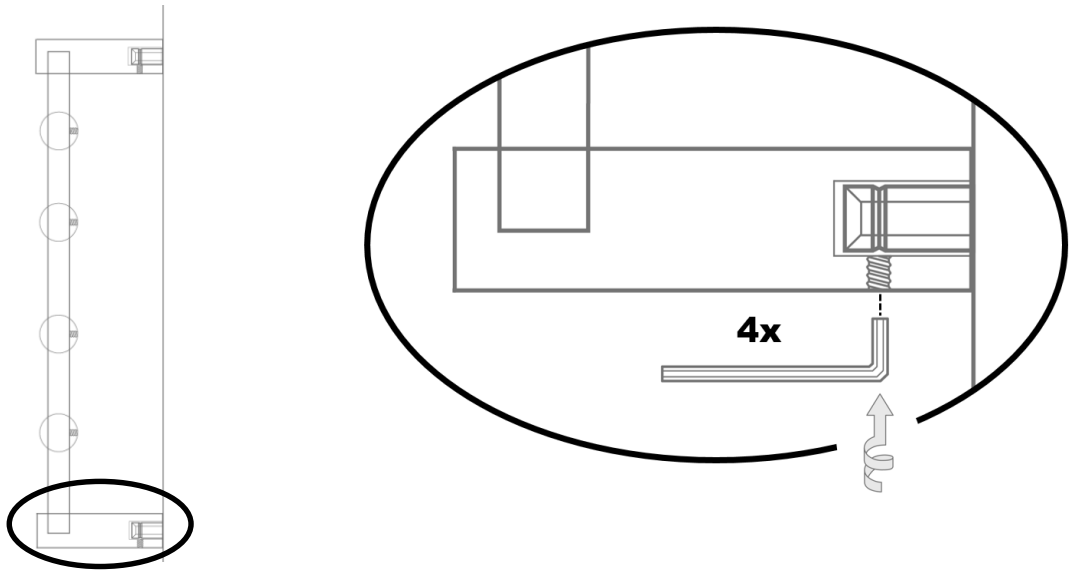
2x Halter oben



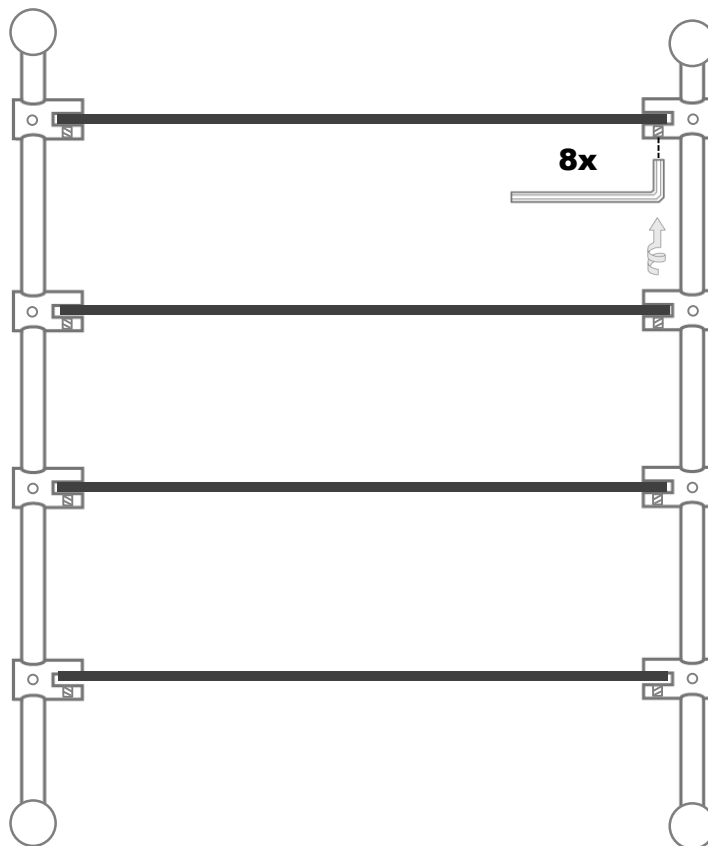
2x Halter unten



7 Glashalter aufschieben



8 Glasablagen einschieben und fixieren



Anmerkung:

- Die Kunststoff-Schrauben nur vorsichtig anziehen. Sie sollen das Glas verklemmen, dürfen aber nicht überdreht werden.

4x

