



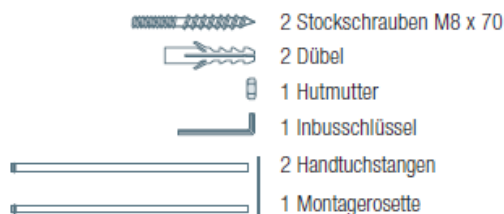
## MONTAGEANLEITUNG FÜR HS12-420RD

**PHOS**  
Edelstahl Design

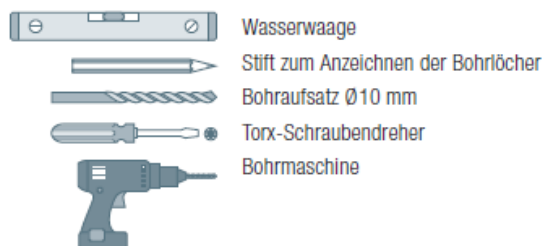
PHOS DESIGN GMBH  
WERFTSTRASSE 12 | 76189 KARLSRUHE | GERMANY  
TELEFON + 49 721 530772-0 | FAX -22  
PHOS@PHOS.DE | WWW.PHOS.DE | 100% MADE IN GERMANY

## MONTAGEANLEITUNG FÜR HS12-420RD

### LIEFERUMFANG:



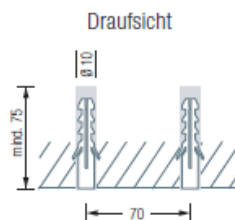
### BENÖTIGTES WERKZEUG:



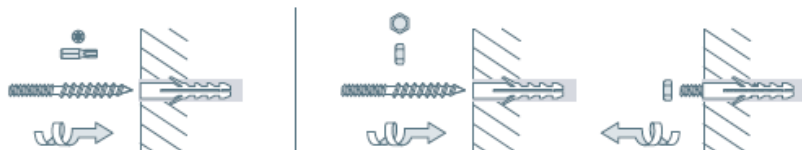
### BESTIMMUNGSGEMÄSSER GEBRAUCH:

Dieses Produkt ist ausschließlich als Handtuchstange konzipiert. Verwenden Sie die Handtuchstange nur wie in dieser Montageanleitung beschrieben. Jede andere Verwendung gilt als nicht bestimmungsgemäß und kann zu Sachschäden oder sogar zu Personenschäden führen. Diese Handtuchstange ist kein Kinderspielzeug. Der Hersteller oder Händler übernimmt keine Haftung für Schäden, die durch nicht bestimmungsgemäßen oder falschen Gebrauch entstanden sind.

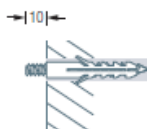
- 1** 2 Bohrungen im  $\varnothing 10$  mm mit Abstand von 70 mm waagrecht zueinander vornehmen.  
Bohrtiefe mind. 75 mm.  
Tipp: Die Bohrlöcher können mithilfe der Montagerosette vorher angezeichnet werden.



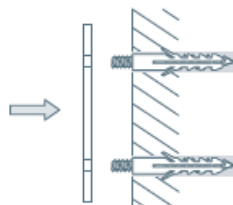
- 2** Beide Schrauben mit Torx-Schraubendreher oder der Hutmutter mit Schraubenschlüssel eindrehen.



- 3** Je 10 mm Gewinde der beiden Stockschrauben herausstehen lassen



- 4** Montagerosette aufschieben



- 5** Handtuchstangen aufdrehen



**TROCKENREINIGUNG**

Die normale Trockenreinigung erfolgt mit einem weichen, fusselfreien Tuch. Die Reibkraft sollte so gering wie möglich gehalten werden, da sich sonst die Oberfläche verändern kann.

**QR-CODE ZUM PDF  
DER REINIGUNGSANLEITUNG****NASSREINIGUNG**

Zur Nassreinigung eignen sich ebenso weiche, fusselfreie Tücher. Das Tuch mit Wasser anfeuchten, auswringen und nebelfeucht reinigen.

**ACHTUNG:**

1. Bei stärkeren Verschmutzungen ausschließlich mit CHLOR-FREIEN, MILDEN Reinigungsmitteln arbeiten (unbedingt die Herstellerempfehlungen und -hinweise beachten).
2. Nie scheuernde Reiniger und Schwämme verwenden.
3. Die Reibkraft sollte so gering wie möglich gehalten werden, da sich sonst die Oberfläche verändern kann.

**ZUR REINIGUNG UNGEEIGNET:**

1. Reinigungsmittel, die Salz-, Chlor- oder Flußsäure enthalten
2. Schleifmittelhaltige Vliese
3. Materialien aus unlegiertem Stahl (bspw. Stahlbürsten, Stahlwolle, etc.)
4. Chrom-, Silber- Messingpflegemittel
5. Möbelpolituren

**ALS REINIGUNGSMITTEL EMPFEHLEN WIR UNSEREN  
PHOS EDELSTAHL SPEZIALREINIGER V2AR:**

1. Groben Schmutz entfernen.
2. Oberfläche mit einem leicht angefeuchteten Tuch reinigen.
3. Den PHOS Edelstahl-Reiniger dünn auftragen.
4. Anschließend die Oberfläche so lange polieren, bis sie trocken ist.  
Bitte verwenden Sie ausschließlich weiche und fusselfreie Tücher und halten Sie die Reibkraft so gering wie möglich.

