

## **HS18-T MONTAGEANLEITUNG**

HS18-700T  
HS18-800T  
HS18-900T  
HS18-1000T  
HS18-1200T

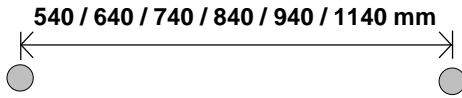
Telefon: +49 721 530 772 0  
Fax: +49 721 530 772 22  
E-Mail: [phos@phos.de](mailto:phos@phos.de)

**PHOS**  
Edelstahl Design

PHOS Design GmbH  
Werftstraße 12  
76189 Karlsruhe  
[www.phos.de](http://www.phos.de)

# 1

2 Bohrungen



1x

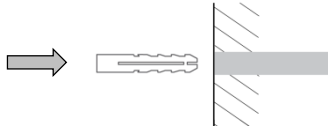


Min. 65 mm



# 2

Dübel

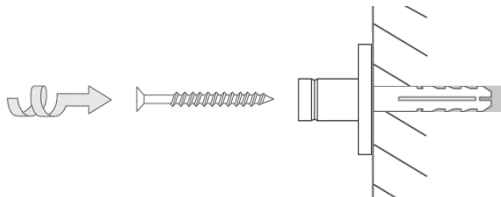


2x



# 3

Montage der Rosetten



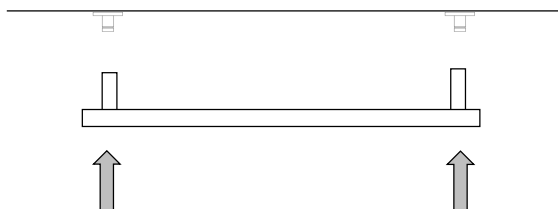
2x



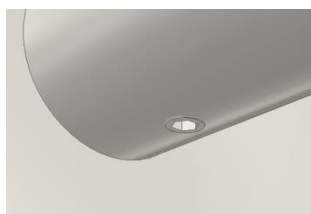
2x



## 4 Montage



## 5 Fixierung



2x 

1x 

## Haben Sie Fragen, Wünsche oder Anregungen?

Wenden Sie sich an uns – wir freuen uns sehr über Ihre Rückmeldung.

Fotografieren Sie Ihre Standgarderobe und nehmen Sie Teil an unserem Fotowettbewerb!

Alle Informationen dazu finden Sie auf unserer Homepage [www.phos.de](http://www.phos.de)



Kundenfoto: Bridal Boutique, Baden-Baden

Fotografieren Sie Ihre PHOS-Produkte und nehmen Sie an unserem Fotowettbewerb teil!\*

Jeder Einsender erhält einen **GUTSCHEIN ÜBER 25 €** für seine nächste Bestellung ab 100 € Warenwert.

Zusätzlich prämiieren wir das beste Kundenfoto regelmäßig mit unserer Standgarderobe Helix 10.

Einsendungen per E-MAIL AN: [PHOS@PHOS.DE](mailto:PHOS@PHOS.DE).  
Weitere Informationen unter [www.phos-blog.de](http://www.phos-blog.de).

### SCHÖNE DINGE TEILT MAN GERNE

Folgen Sie uns auf unseren Kanälen und teilen Sie Ihre Fotos. Wir freuen uns sehr über Ihr positives Feedback!



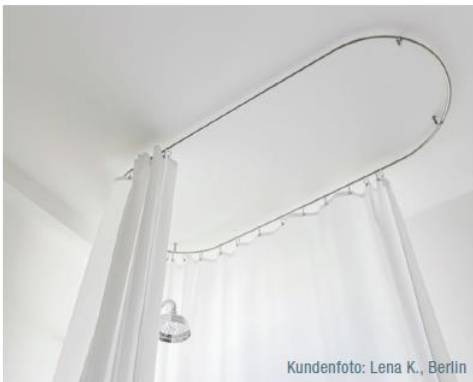
[instagram.com/phos\\_design](https://www.instagram.com/phos_design)



[pinterest.de/phosdesign](https://www.pinterest.de/phosdesign)



[facebook.com/PHOS.Design](https://www.facebook.com/PHOS.Design)



Kundenfoto: Lena K., Berlin