



PRODUKTBEISPIEL SPH18-30

# MONTAGEANLEITUNG FÜR EDELSTAHL-SPIEGELHALTER

DE

SPH18-30 / SPH18-30Set

**PHOS**  
Edelstahl Design

PHOS DESIGN GMBH  
WERFTSTRASSE 12 | 76189 KARLSRUHE  
TELEFON + 49 721 530772-0 | FAX -22  
PHOS@PHOS.DE | WWW.PHOS.DE

© Phos Design GmbH, Karlsruhe, 2021

Mit dem Kauf dieses PHOS-Produktes haben Sie eine gute Entscheidung getroffen. Bitte lesen Sie diese Anleitung vor der Montage (und mitunter schon zur Planung) sorgfältig durch. Die Montage aller PHOS-Produkte kann unter Berücksichtigung der entsprechenden Montageanleitungen durchgeführt werden. Wir empfehlen Ihnen die Montage mindestens zu zweit durchzuführen. Sorgen Sie bei allen Arbeiten für ausreichende Bewegungsfreiheit und einen sicheren Stand. Zu unseren Produkten liefern wir hochwertiges Montagematerial, welches für die meisten Befestigungen geeignet ist. Je nach Beschaffenheit des Untergrundes kann jedoch auch eine spezielle Lösung notwendig sein. Überprüfen Sie vor der Montage den Untergrund fachgemäß (z. B. auf Festigkeit, Stabilität, Beschaffenheit, verlaufende Leitungen, Heizsysteme etc.), unsachgemäße Montage kann zu Unfällen führen. Bitte nutzen Sie handelsübliches und geeignetes Werkzeug. In der Montageanleitung finden Sie eine Liste der benötigten Werkzeuge. Beim Gebrauch von Elektrowerkzeug sollten Sie eine Schutzbrille tragen und sich an die Sicherheitshinweise des Herstellers halten. Im Zweifelsfall kontaktieren Sie eine/n Fachfrau/-mann.

**▲ HINWEIS** **AUSFÜHRUNG UND PLANUNG:** Stellen Sie sicher, dass Sie die vollständige Anleitung und sämtliche Sicherheitshinweise gelesen und verstanden haben, bevor Sie dieses Produkt verwenden / montieren. Die Nichtbeachtung dieser Hinweise kann zu leichten oder schweren Verletzungen führen. Befolgen Sie alle Anweisungen. Dadurch werden Unfälle vermieden, die zu Sachschäden oder leichten oder mittelschweren Verletzungen führen können. Beachten Sie bei der Ausführung und Planung alle örtlichen Begebenheiten und Bauvorschriften und halten Sie sich an allgemein anerkannte Regeln der Technik und Mechanik. Die Verantwortung für eine fachgerechte Montage an Gebäuden, Mauern etc. sowie die Auswirkung auf Statik, Dämmung, Brandschutz etc. liegt im Aufgabenbereich der/s Fachplanerin/s bzw. der Fachgewerke.

**▲ WARNUNG** Die gelieferten Produkte und das Verpackungsmaterial sind kein Spielzeug. Halten Sie Kinder von den Verpackungsbeuteln, Folien und Kleinteilen fern. Kinder können sich in der Verpackungsfolie verfangen oder Kleinteile verschlucken und ersticken.

**BESTIMMUNGSGEMÄSSER GEBRAUCH:** Dieses Produkt ist ausschließlich als Spiegelhalter konzipiert. Verwenden Sie die Spiegelhalter nur wie in dieser Montageanleitung beschrieben. Der Hersteller oder Händler übernimmt keine Haftung für Personen- oder Sachschäden, die durch nicht bestimmungsgemäßen oder falschen Gebrauch, unsachgemäße Montage oder Reinigung entstanden sind. Heben Sie alle Sicherheitsinformationen und Anweisungen zum späteren Nachschlagen auf und geben Sie sie an spätere Benutzer des Produkts weiter.

**ENTSORGUNG:** Die Entsorgung von Produkt und Verpackung unterliegt den einschlägigen nationalen bzw. internationalen Vorschriften.

**LIEFERUMFANG (IM SET):**

Vier Stockschrauben M6 x 60 mit Torx-Ansatz TX15



Vier Universaldübel (Fischer) UX8



Eine zweiteilige Sechskantmutter (Montagehilfe)



Ein Inbusschlüssel (2 mm)

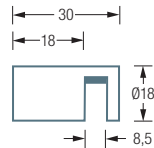


Vier Montagehülsen



Vier Spiegelhalter SPH18-30

mit innenliegender Kunststoffschraube

**⚠ HINWEIS**

Diese Spiegelhalter sind für Spiegel einer Stärke von 6 bis 8 mm geeignet. Bei Verwendung eines Spiegels mit einer Länge über 80 cm empfiehlt es sich einen weiteren (bzw. entsprechend der Distanz anzahlreich mehr) Spiegelhalter einzusetzen. Wir empfehlen die Verwendung von Sicherheitsspiegelglas.

**BENÖTIGTES WERKZEUG BZW. HILFSMITTEL:**

Markierungsstift



Wasserwaage



Torx-Schraubendreher TX15



oder 10er Gabelschlüssel



Geeigneter, kleiner Schlitz-Schraubendreher



Bohraufsatz Ø8 mm



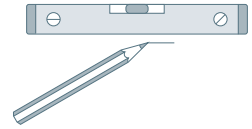
Bohrmaschine



Maßband



- 1 Markieren Sie an geeigneter Stelle der Wand die Punkte für die Bohrlöcher

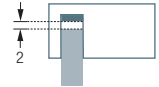


**HINWEIS**

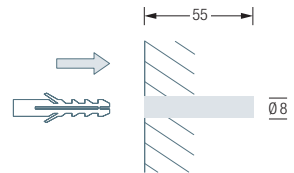
Achten Sie darauf, dass die Markierungen (und die anschließenden Bohrungen) horizontal bzw. senkrecht zueinander stehen, da ansonsten der Spiegel nicht waagrecht montiert werden kann (verwenden Sie dazu eine Wasserwaage).

**HINWEIS**

Wie bei allen Glasscheiben, sollten Sie auch beim Spiegelglas darauf achten, dass der Spiegel spannungsfrei, eben und plan montiert wird. Es empfiehlt sich ca. 2 mm zusätzlichen Spielraum bei den oberen Spiegelhaltern einzuplanen, dies schützt vor Schäden bei möglicher Verschiebung der Konstruktion.



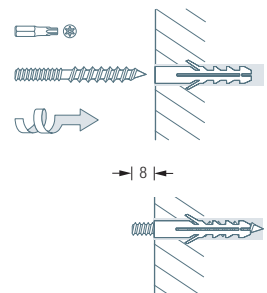
- 2 Nehmen Sie an den zuvor markierten Befestigungspunkten jeweils eine fachgerechte Bohrung\* vor (Ø 8 mm). Setzen Sie anschließend jeweils einen Dübel ein.



**HINWEIS**

Die Bohrtiefe muss tief genug sein und mindestens 55 mm betragen.

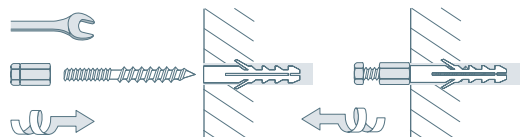
- 3 Drehen Sie die vier Stockschrauben in die Dübel ein (verwenden Sie dazu einen Torx-Schraubendreher TX15).



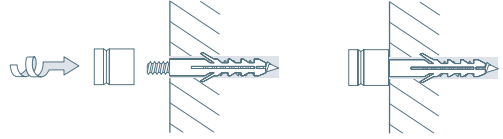
**HINWEIS**

Lassen Sie dabei je 8 mm Gewinde der Stockschrauben überstehen.

Alternativ können Sie die Stockschrauben mit der zweiteiligen Sechskantmutter in die Dübel eindrehen (verwenden Sie dazu einen 10er Gabelschlüssel). Entfernen Sie anschließend die Sechskantmutter wieder.



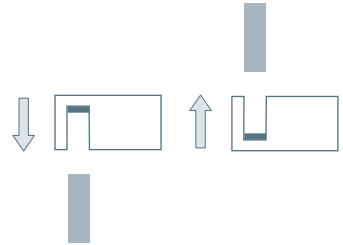
- 4 Drehen Sie die Montagehülsen auf den überstehenden Gewindestiften der Stockschrauben wandbündig fest.



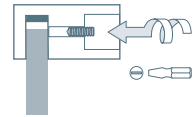
- 5 Setzen Sie die vier Edelstahl-Spiegelhalter auf einen geeigneten Spiegel auf.

**HINWEIS**

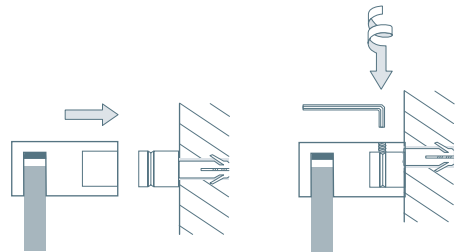
Achten Sie darauf, dass der Sitz der Spiegelhalter spannungsfrei mit der Position der Montagehülsen übereinstimmt.



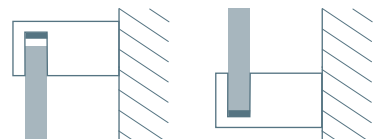
- 6 Fixieren Sie vorsichtig die Spiegelhalter mit den innenliegenden Kunststoffschrauben am Spiegel ("sanft" einklemmen, verwenden Sie dazu einen geeigneten, kleinen Schlitzschraubendreher).



- 7 Setzen Sie den Spiegel mit den montierten Spiegelhaltern wandbündig auf die Montagehülsen auf. Fixieren Sie die Spiegelhalter mit den innenliegenden Madenschrauben an den Montagehülsen (verwenden Sie dazu den Inbusschlüssel).



- 8 Die Montage ist nun abgeschlossen.



**⚠ VORSICHT**

Beim Umgang mit Reinigungsmitteln, Lösungsmitteln und Chemikalien sind unbedingt die Sicherheitsvorschriften der Hersteller zu beachten.

**TROCKENREINIGUNG:** Die normale Trockenreinigung erfolgt mit einem sauberen, weichen und fussselfreien Tuch. Die Reibkraft sollte so gering wie möglich gehalten werden, da sich sonst die Oberfläche verändern kann.

**NASSREINIGUNG:** Zur Nassreinigung eignen sich ebenso saubere, weiche, fussselfreie Tücher. Das Tuch mit Wasser anfeuchten, gut auswringen und nebelfeucht reinigen.

**⚠ HINWEIS**

- Bei stärkeren Verschmutzungen ausschließlich mit CHLOR-FREIEN, MILDEN Reinigungsmitteln arbeiten (unbedingt die Herstellerempfehlungen und -hinweise beachten).
- Nie scheuernde Reiniger und Schwämme verwenden.
- Die Reibkraft sollte so gering wie möglich gehalten werden, da sich sonst die Oberfläche verändern kann.

**ZUR REINIGUNG UNGEEIGNET:**

- Reinigungsmittel, die Salz-, Chlor- oder Flußsäure enthalten
- Abrasive Mittel und Gegenstände (z.B.: Scheuerschwamm, Vliese, Scheuermittel etc.)
- Materialien aus unlegiertem Stahl (z.B.: Stahlbürsten, Stahlwolle, etc.)
- Chrom-, Silber- Messingpflegemittel
- Möbelpolituren

**WIR EMPFEHLEN UNSEREN PHOS EDELSTAHL SPEZIALREINIGER:**

- Groben Schmutz entfernen.
- Oberfläche mit einem sauberen, weichen, fussselfreien und leicht angefeuchteten Tuch reinigen.
- Den PHOS Edelstahl-Reiniger dünn auftragen (bitte Sicherheitshinweise beachten).
- Anschließend die Oberfläche so lange polieren, bis sie trocken ist.



QR-CODE  
ZUM PDF DER  
REINIGUNGS-  
ANLEITUNG:

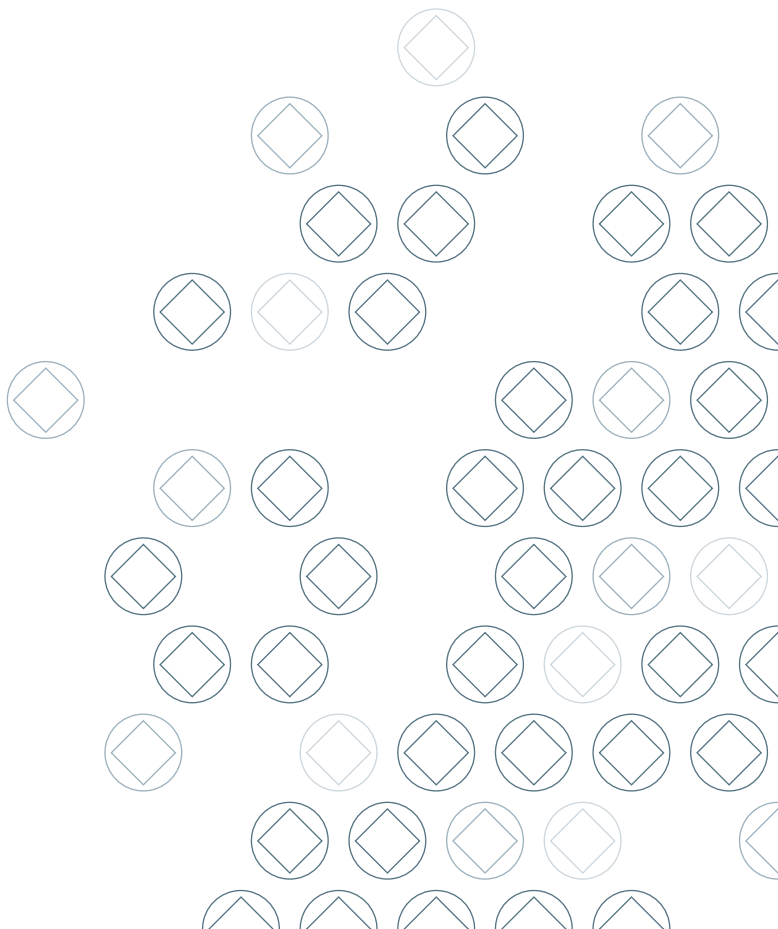


**PHOS**  
Edelstahl Design

PHOS DESIGN GMBH  
WERFTSTRASSE 12 | 76189 KARLSRUHE  
TELEFON + 49 721 530772-0 | FAX -22  
PHOS@PHOS.DE | WWW.PHOS.DE

PHOS Design und PHOS Produkte sind durch Marken- und Urheberrecht geschützt. Unsere Montageanleitungen beziehen sich auf unsere Serienprodukte. Sollten Sie ein individuelles PHOS-Produkt bestellt haben, können die Angaben, wie z. B. Vermaßungen, abweichen. Bei Fragen hierzu kontaktieren Sie uns bitte gerne – per Telefon + 49 721 530772-0 oder per E-Mail [phos@phos.de](mailto:phos@phos.de).

**WICHTIGE HINWEISE FÜR DEN VERWENDER:** Alle Angaben wurden mit größtmöglicher Sorgfalt erstellt. Sie erfolgen nach bestem Wissen, eine Gewähr für die inhaltliche Richtigkeit bzw. Vollständigkeit kann jedoch nicht übernommen werden. Änderungen sind vorbehalten. Es obliegt dem Besteller bzw. dem Nutzer, vor Verwendung des Produktes selbst zu überprüfen, ob es sich, auch im Hinblick auf mögliche anwendungswirksame Einflüsse, für den von ihm vorgesehenen Anwendungszweck eignet. Die Gewährleistung und Haftung für unser Produkt bestimmen sich nach den jeweiligen kaufvertraglichen Regelungen, insbesondere unseren gültigen Allgemeinen Geschäftsbedingungen (AGB), sofern nicht gesetzliche Vorschriften etwas anderes vorsehen.



The logo for PHOS, featuring the word "PHOS" in a bold, dark blue, sans-serif font. The letter "O" is replaced by a white diamond shape with a dark blue outline, which is centered within a dark blue circle. The background of the entire page is a repeating pattern of these diamond-in-circle motifs, some in dark blue and some in a lighter, faded blue.

**PHOS**

**EDELSTAHL DESIGN  
IN PERFEKTION**

**100% MADE IN GERMANY**

**PHOS.DE**