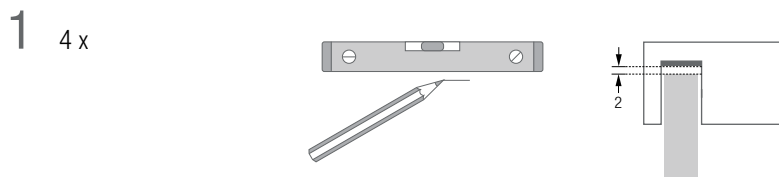
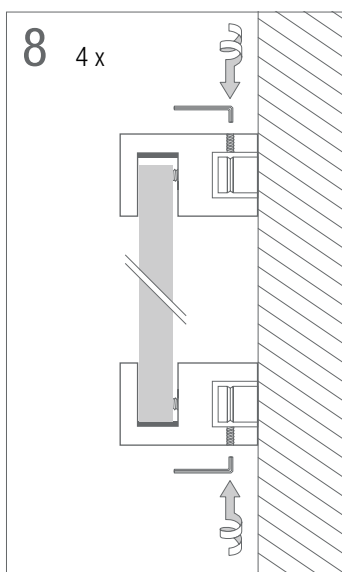
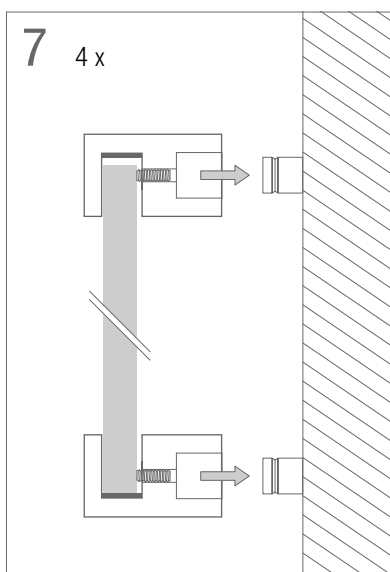
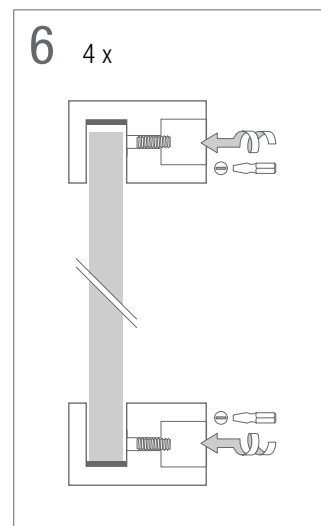
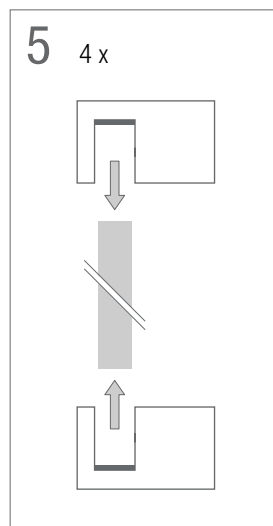
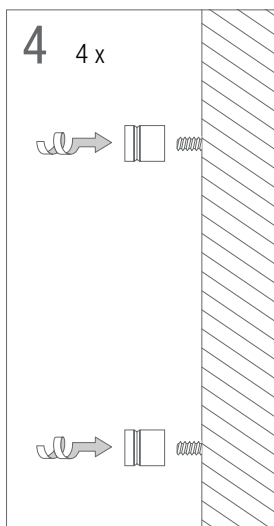
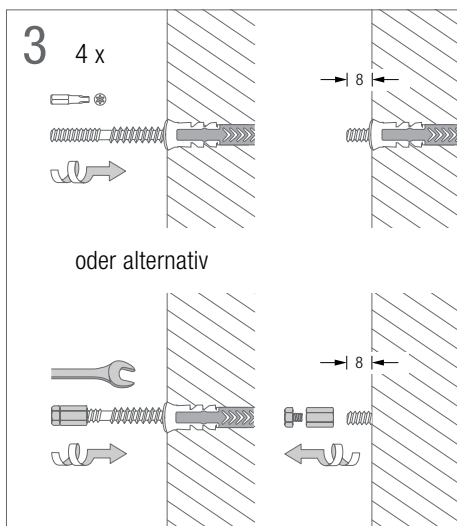
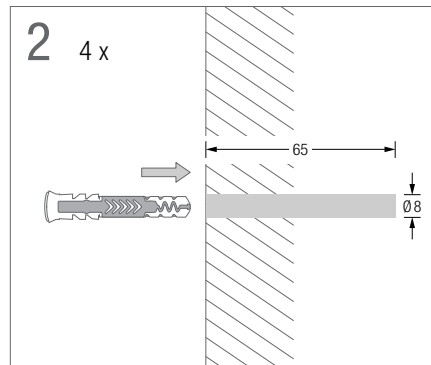


**HINWEIS** Diese Spiegelhalter sind für Spiegel mit einer Stärke von 6–8 mm geeignet. Bei Verwendung eines Spiegels mit einer Länge über 80 cm empfiehlt es sich zwei weitere (bzw. entsprechend der Distanz anzahliger mehr) Spiegelhalter einzusetzen. Wir empfehlen die Verwendung von Sicherheitsspiegelglas.



**HINWEIS** Wie bei allen Glasscheiben, sollten Sie auch beim Spiegelglas darauf achten, dass der Spiegel spannungsfrei, eben und plan montiert wird. Es empfiehlt sich ca. 2 mm zusätzlichen Spielraum bei den oberen Spiegelhaltern einzuplanen, dies schützt vor Schäden bei möglicher Verschiebung der Konstruktion.



PHOS Design und PHOS Produkte sind durch Marken- und Urheberrecht geschützt. Unsere Montageanleitungen beziehen sich auf unsere Serienprodukte. Sollten Sie ein individuelles PHOS-Produkt bestellt haben, können die Angaben, wie z. B. Vermaßungen, abweichen.

Bei Fragen hierzu kontaktieren Sie uns bitte gerne – per Telefon + 49 721 530772-0 oder per E-Mail [phos@phos.de](mailto:phos@phos.de).

**EINE AUSFÜHRLICHE MONTAGEANLEITUNG ERHALTEN SIE MIT DER LIEFERUNG.**

© PHOS Design GmbH, Karlsruhe, 2023