



SSAL18-50Set5, SSAL18-50Set10
MONTAGEANLEITUNG

Telefon: +49 721 530 772 0

Fax: +49 721 530 772 22

E-Mail: phos@phos.de

PHOS
Edelstahl Design

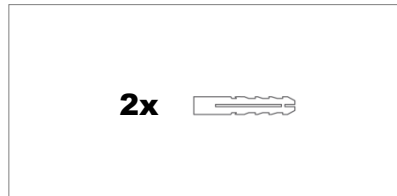
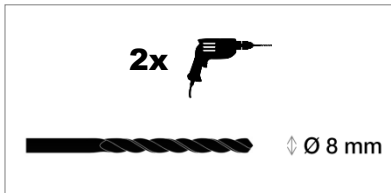
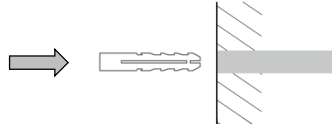
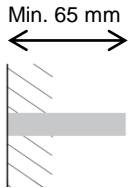
PHOS Design GmbH

Werftstraße 12

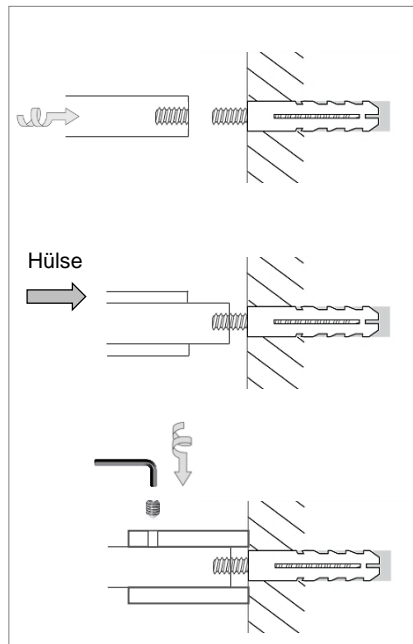
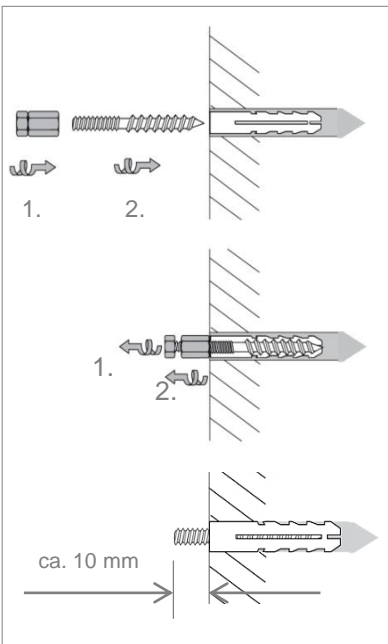
76189 Karlsruhe

www.phos.de

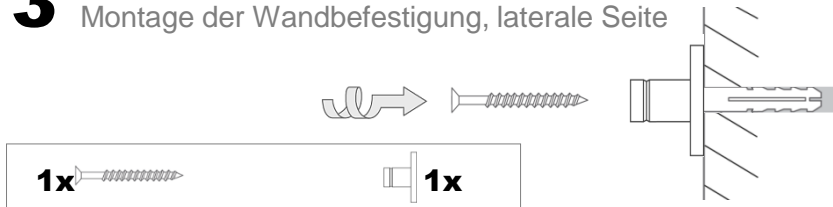
1 Bohrung & Dübel → Wandabstand 42 mm (Siehe Punkt 4)



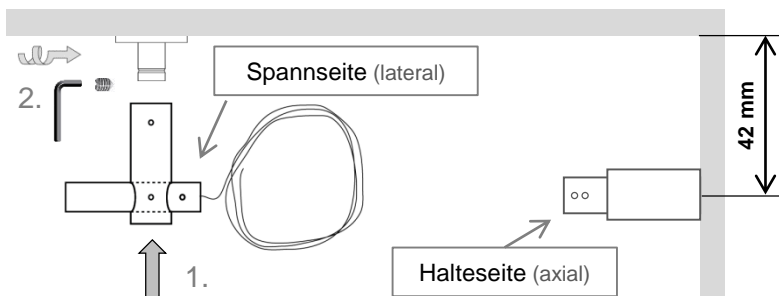
2 Montage der Wandbefestigung, axiale Seite



3 Montage der Wandbefestigung, laterale Seite



4 Aufschieben und Fixierung des Halters



5 Ablängung und Fixierung des Seils

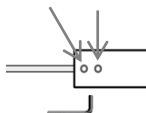
5.1) Seil in gewünschter Länge abschneiden/abwickeln. Seil sollte bis etwa in die Mitte der Halteseite reichen.



5.2) Seil in Halteseite einführen



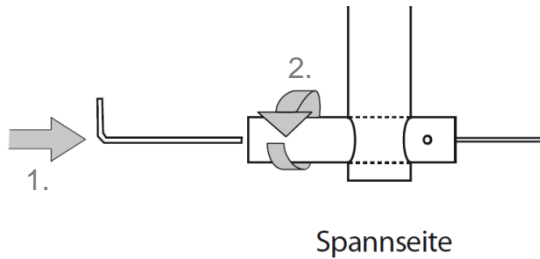
5.3) Seil mit beiden Schrauben fixieren



6 Spannung des Seils

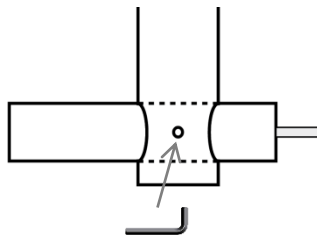
6.1) Inbusschlüssel einführen und danach festhalten.

Zum Spannen die Hülse drehen; NICHT den Inbusschlüssel!



Der kleine Inbusschlüssel dient dabei als Spanndorn.

6.2) Wenn das Seil gespannt ist, Fixierungsschraube festziehen:



7 Fertigstellung

Zur Fertigstellung die Endkappe aufdrehen:

