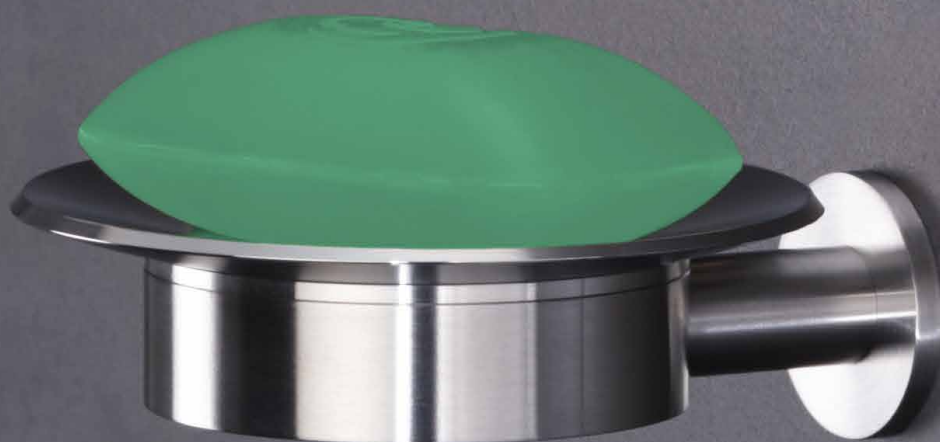


# SEIFENSCHALEN





SOL



ATSOL

## BAD-ACCESSOIRES SEIFENSCHALEN

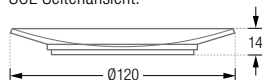
Seifenschalen. Edelstahl massiv, gebürstet, seidig-matt handgeschliffen, Schale feingedreht.

**SOL** Freistehende Ausführung.

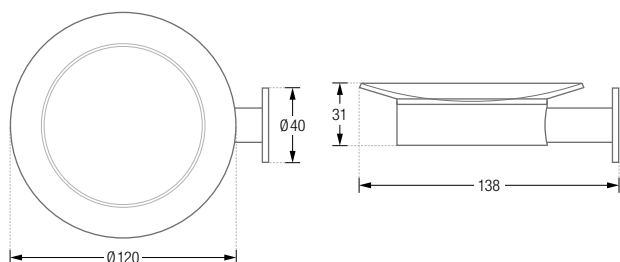
**ATSOL** Ausführung zur verdeckten Verschraubung mit zweiteiliger Rosette  $\varnothing 40$  mm. Schale herausnehmbar.

**ATSOL-K55** Ausführung zur Verklebung\* mit Wandhalterung  $\varnothing 55$  mm. Schale herausnehmbar.

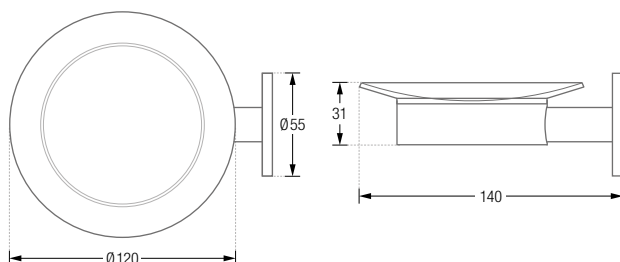
SOL Seitenansicht:



ATSOL Drauf- / Seitenansicht:

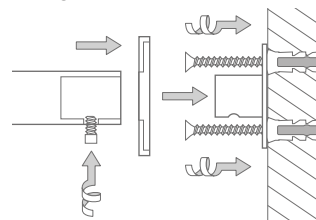


ATSOL-K55 Drauf- / Seitenansicht:

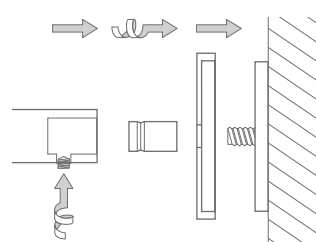


Inklusive Montagematerial.

Montage AT SOL:



Montage AT SOL-K55:



\*Auf geeigneten Untergründen mit tesa® Power-Kit-Set, Klebeadapter inklusive Wandhalterung.

SPIEGELHALTER SPH16-22  
ZAHNPUTZGLAS-HALTER ATG-GB  
HANDTUCHHALTER GHH2  
SEIFENSCHALE ATSOL

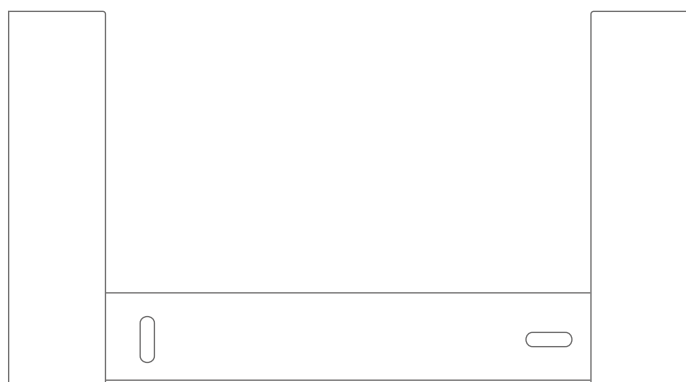
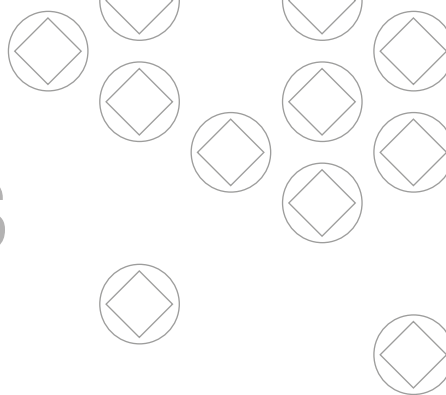
PHOS.DE



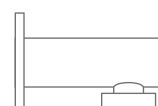
# BAD-ACCESSOIRES

## DESIGN-ÜBERSICHT

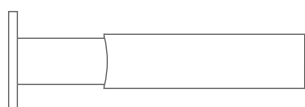
Maßstab 1:3



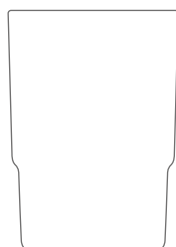
**PHA Handtuchspender**  
zur Verschraubung oder Verklebung



**MSH Seifenhalter**  
zur Verschraubung oder Verklebung



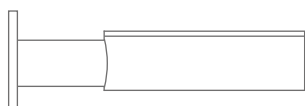
**ATF Fönhalter**  
zur Verschraubung oder Verklebung



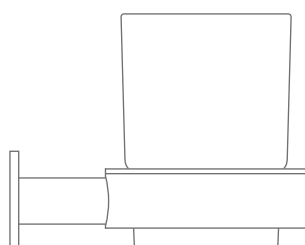
**ATGG Zahnputzglas**



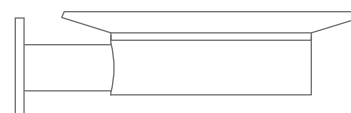
**SOL Seifenschale freistehend**



**ATG Zahnputzglas-Halter**  
zur Verschraubung oder Verklebung



**ATG-GB Zahnputzglas mit Halter**  
zur Verschraubung oder Verklebung



**ATSOL Seifenschale**  
zur Verschraubung oder Verklebung

SEIFENSCHALE ATSO1  
ZAHNPUTZGLAS-HALTER ATG-GB  
HANDTUCHHALTER GHH2

PHOS.DE

