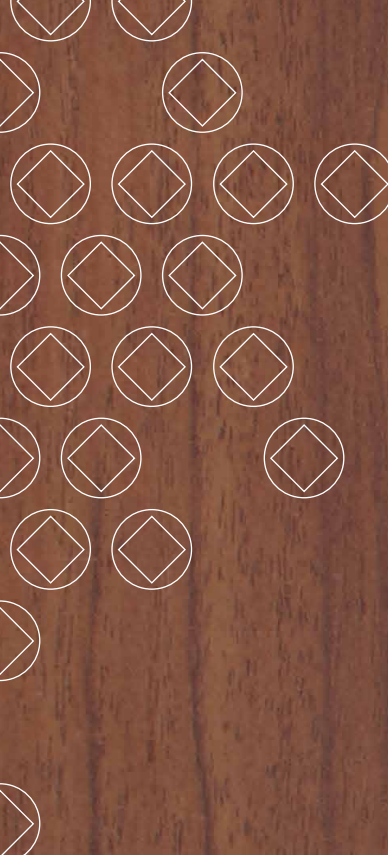


MUSCHELGRIFFE FLACH



STG50F TEILVERSENKT



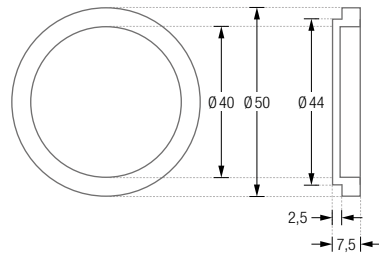
MUSCHELGRIFFE FLACH, Ø 50 UND Ø 70 MM

Flache Muschelgriffe mit geringer Tiefe zum Einlassen und Verkleben in Holz. Klassische, schlichte, offene Form mit klaren Konturen. Hochwertige Verarbeitung, aus einem Stück feingedreht. Gesamthöhe 7,5 mm. Edelstahl massiv, gebürstet, seidig-matt handgeschliffen.

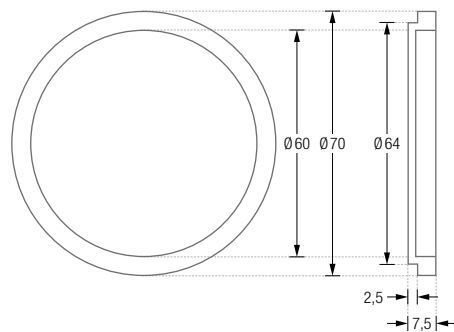
STG50F Ausführung mit Außen-Ø 50 mm, Gesamthöhe 7,5 mm.

STG70F Ausführung mit Außen-Ø 70 mm, Gesamthöhe 7,5 mm.

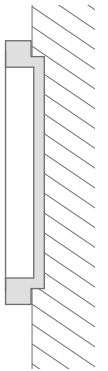
STG50F Front- / Schnittansicht:



STG70F Front- / Schnittansicht :



STG50F
teilversenkt:



STG50F
vollversenkt:

