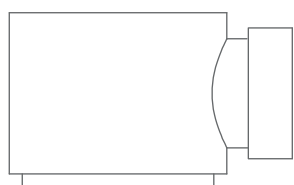




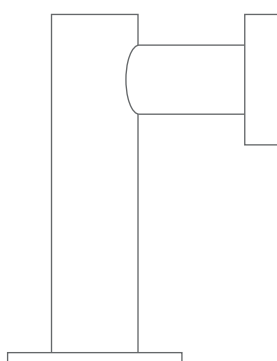
TÜRFESTSTELLER MAGNETISCH

TÜRFESTSTELLER MAGNETISCH

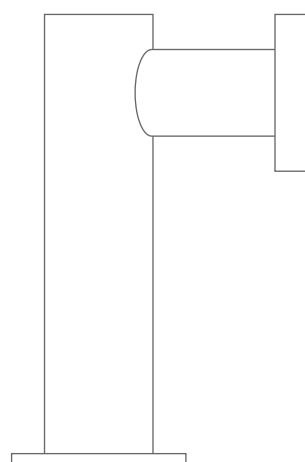
DESIGN-ÜBERSICHT



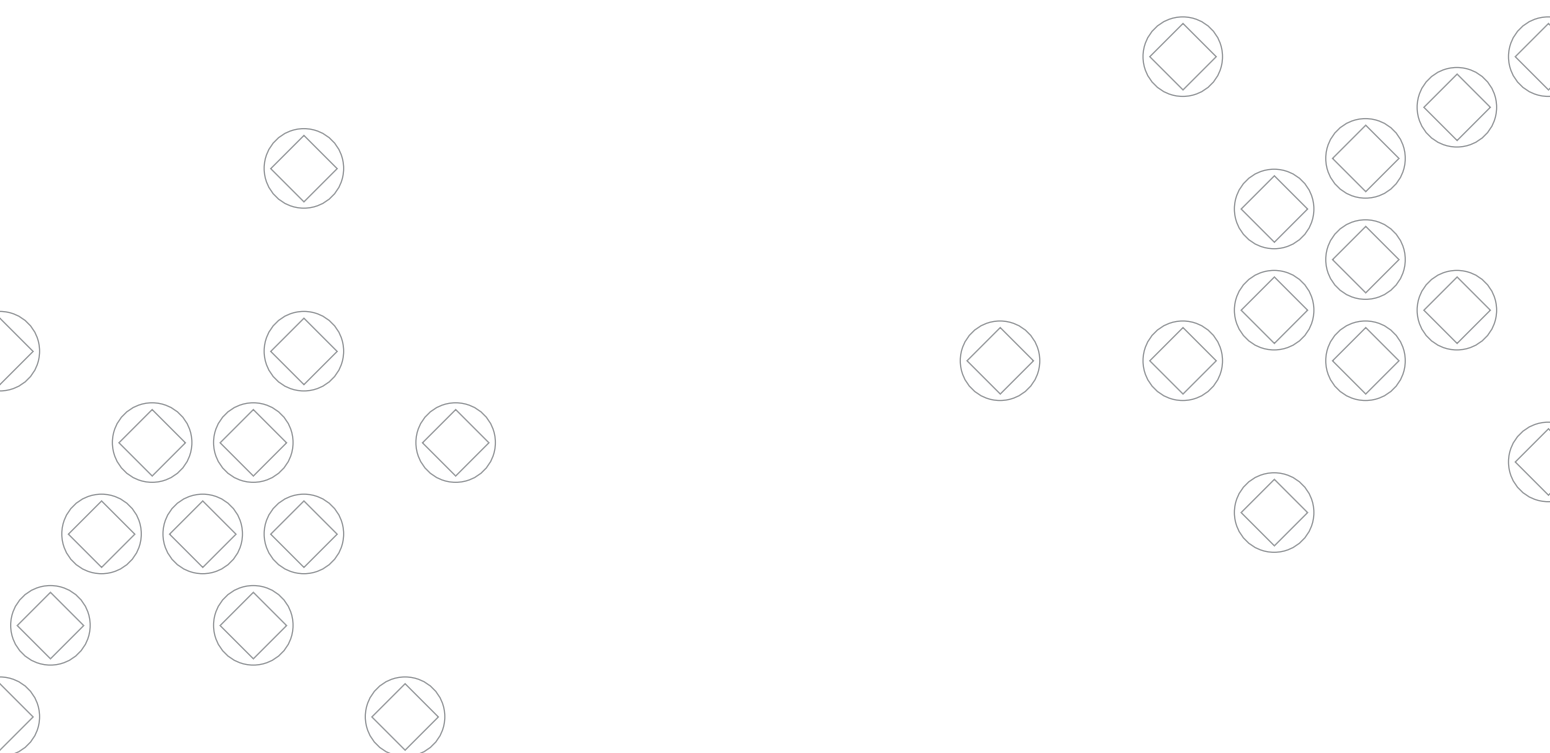
TFM50-40S
siehe Seite 4.



TFM20-77
siehe Seite 3.



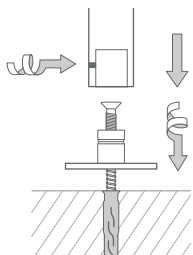
TFM25-100
siehe Seite 3.





TFM20-77

Montage TFM20-77:



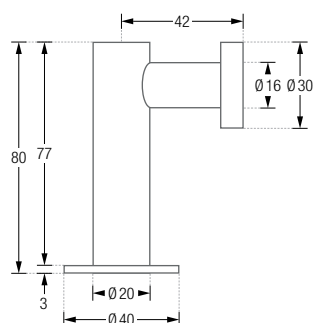
TÜRFESTSTELLER MAGNETISCH

Magnetischer Türfeststeller zur Bodenverschraubung mit Hutrosette R40H Ø 40 mm und Hilti®-Befestigungsmaterial*. Edelstahl massiv, aus einem Stück feingedreht.

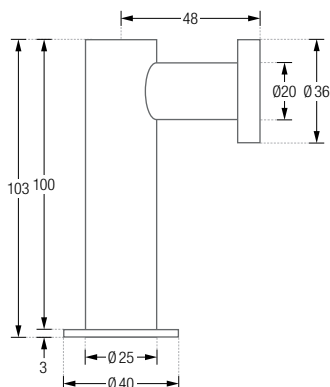
TFM20-77 Ausführung mit Ø 20 mm, Höhe 80 mm, Gewicht 250 g.

TFM25-100 Ausführung mit Ø 25 mm, Höhe 103 mm, Gewicht 490 g.

TFM20-77:



TFM25-100:



*Edelstahl-Senkkopfschraube d 7 x 60 mm mit Rahmendübel 10 mm (HRD-CR 10 x 60).



TFM50-40S

TÜRFESTSTELLER MAGNETISCH

TFM50-40S Magnetischer Türfeststeller zur Bodenverschraubung, Höhe 40 mm, Gewicht 630 g. Eine feine Schattenfuge als gestalterisches Element sorgt für eine optische Ablösung vom Boden. Edelstahl massiv, aus einem Stück feingedreht.

Montage TFM50-40S:

