

BODEN-TÜRSTOPPER ZUR VERSCHRAUBUNG



BODEN-TÜRSTOPPER

ZUR VERSCHRAUBUNG

DESIGN-ÜBERSICHT

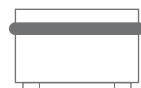
Maßstab 1:3



TSB30-24
siehe Seite 4.



TSB70-30V
siehe Seite 4.



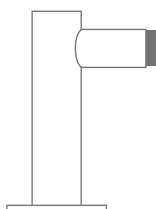
TSB50-34
siehe Seite 6.



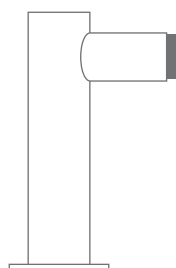
TSB50-65
siehe Seite 6.



TSB50-40S
siehe Seite 7.



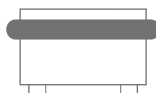
TSL20-77
siehe Seite 7.



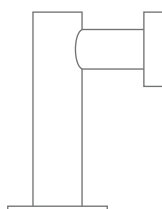
TSL25-100
siehe Seite 7.



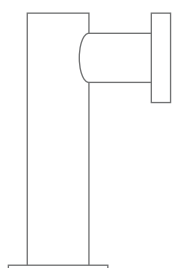
TSB25-23G
siehe Seite 8.



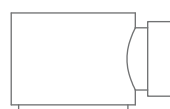
TSB50-34G
siehe Seite 8.



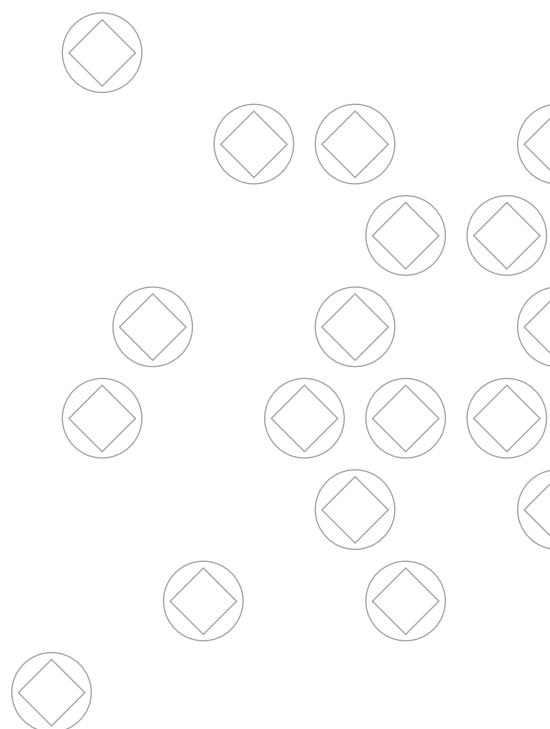
TFM20-77
siehe Seite 9.

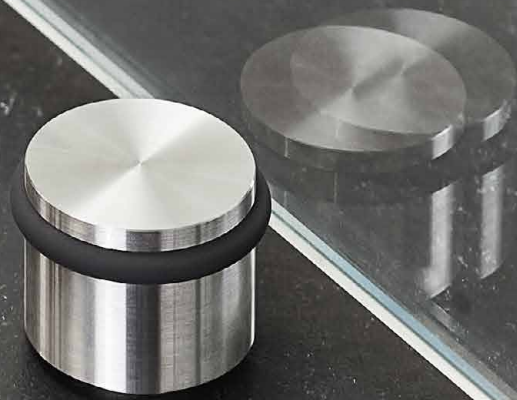


TFM25-100
siehe Seite 9.



TFM50-40S
siehe Seite 10.



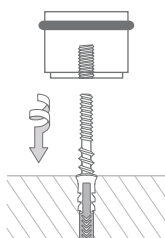


TSB70-30V

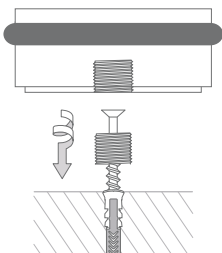
Verschraubung notwendig,
inklusive Montagematerial.

Individuelle Ausführung in Höhe
und Gewicht auf Anfrage.

Montage TSB30-24:



Montage TSB70-30V:



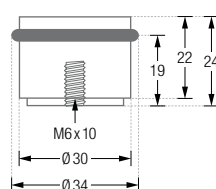
BODEN-TÜRSTOPPER ZUR VERSCHRAUBUNG

Türstopper mit O-Ring* zur Bodenmontage. Eine feine Schattenfuge als gestalterisches Element sorgt für eine optische Ablösung vom Boden. Edelstahl massiv, aus einem Stück feingedreht.

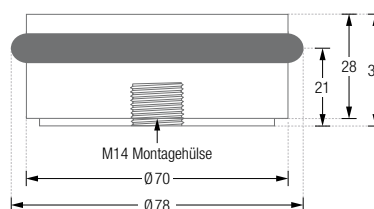
TSB30-24 Ausführung mit $\varnothing 30/34$ mm, Höhe 24 mm.
Bodenmontage mit M6 Stockschraube.

TSB70-30V Ausführung mit $\varnothing 70/78$ mm, Höhe 30 mm.
Bodenmontage mit M14 Montagehülse und 6 mm Senkkopfschraube.

TSB30-24:



TSB70-30V:

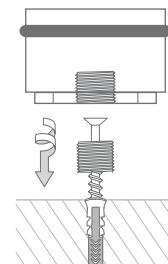




Verschraubung notwendig,
inklusive Montagematerial.

Individuelle Ausführung in Höhe
und Gewicht auf Anfrage.

Montage TSB50-34:

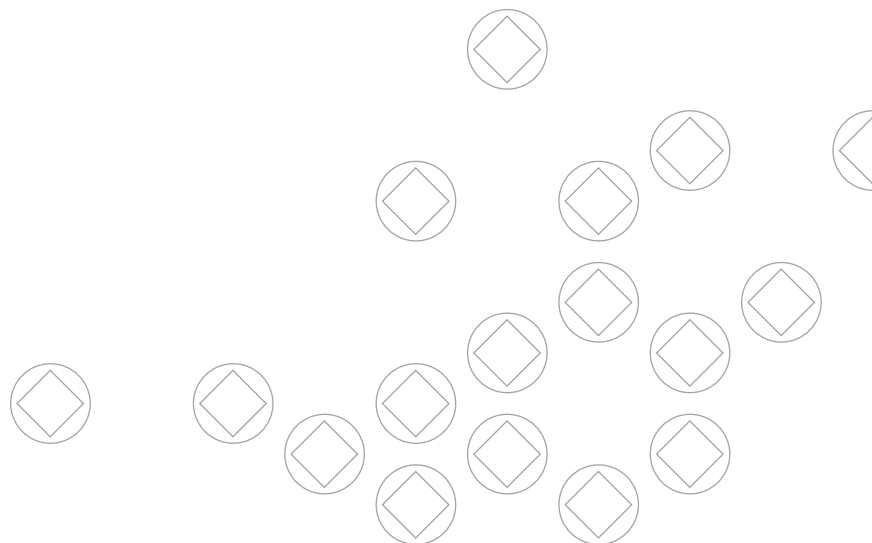
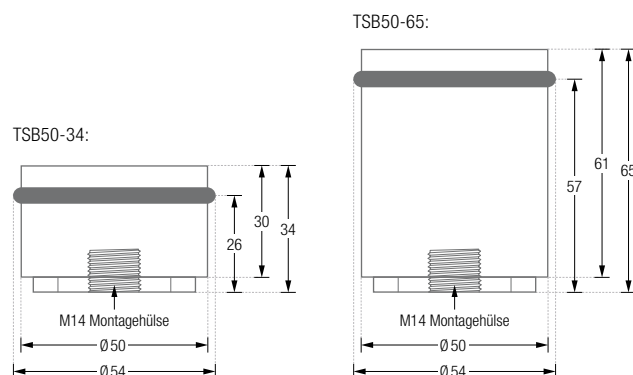


BODEN-TÜRSTOPPER ZUR VERSCHRAUBUNG

Türstopper mit O-Ring* zur Bodenmontage. Mit ringförmiger Basis,
für eine bessere Auflage bei unebenen Böden oder Fliesenböden.
Bodenmontage mit M14 Montagehülse und 6 mm Senkkopfschraube.
Edelstahl massiv, aus einem Stück feingedreht.

TSB50-34 Ausführung mit $\varnothing 50/54$ mm, Höhe 34 mm.

TSB50-65 Ausführung mit $\varnothing 50/54$ mm, Höhe 65 mm.





TSB50-40S

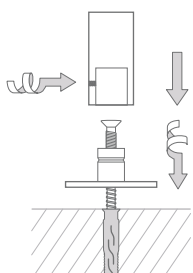


TSL25-100

Verschraubung notwendig,
inklusive Montagematerial.

Individuelle Ausführung in Höhe
und Gewicht auf Anfrage.

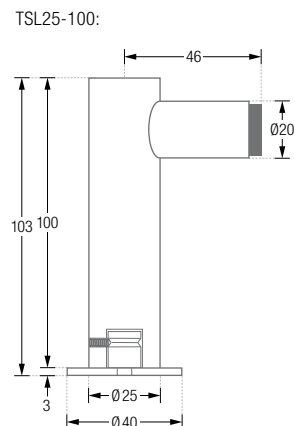
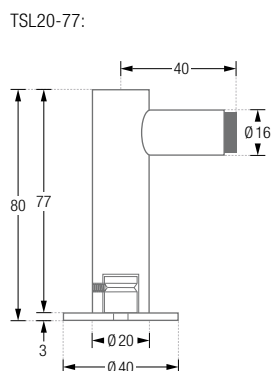
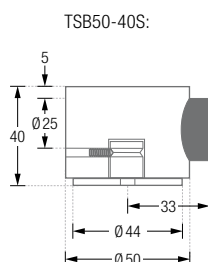
Montage TSL20-77:



BODEN-TÜRSTOPPER ZUR VERSCHRAUBUNG

Türstopper mit seitlichem Anschlagpuffer* und rückseitiger Fixierung.
Edelstahl massiv, aus einem Stück feingedreht.

- TSB50-40S** Ausführung mit $\varnothing 50$ mm, Höhe 40 mm. Eine feine Schattenfuge als gestalterisches Element sorgt für eine optische Ablösung vom Boden. Bodenmontage mit Montagehülse und M6 Stockschraube.
- TSL20-77** Ausführung mit $\varnothing 20$ mm, Höhe 80 mm. Bodenmontage mit Hutrosette R40H $\varnothing 40$ mm und Hilti®-Befestigungsmaterial**.
- TSL25-100** Ausführung mit $\varnothing 25$ mm, Höhe 103 mm. Bodenmontage mit Hutrosette R40H $\varnothing 40$ mm und Hilti®-Befestigungsmaterial**.



*Material: NBR Synthesekautschuk (Nitrile Butadiene Rubber). Hohe Elastizität und Beständigkeit mit günstigem Alterungsverhalten und geringem Abrieb.

**Edelstahl-Senkkopfschraube d7x60 mm mit Rahmendübel 10 mm (HRD-CR10x60).



TSB25-23G

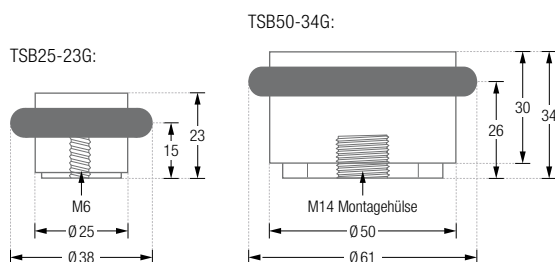
TSB50-34G

BODEN-TÜRSTOPPER ZUR VERSCHRAUBUNG FÜR GLASTÜREN

Türstopper mit extra breitem O-Ring* speziell für Glastüren. Eine feine Schattenfuge als gestalterisches Element sorgt für eine optische Ablösung vom Boden. Edelstahl massiv, aus einem Stück feingedreht.

TSB25-23G Ausführung mit $\varnothing 25/38$ mm, Höhe 23 mm.
Bodenmontage mit M6 Stockschraube, Gewicht 80 g.

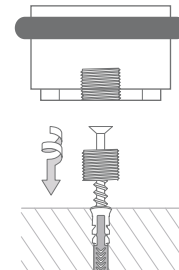
TSB50-34G Ausführung mit $\varnothing 50/61$ mm, Höhe 34 mm. Mit ringförmiger Basis, für eine bessere Auflage. Bodenmontage mit M14 Montagehülse und 6 mm Senkkopfschraube, Gewicht 500 g.



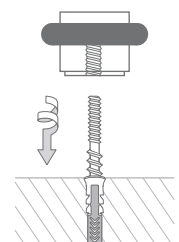
Verschraubung notwendig, inklusive Montagematerial.

Individuelle Ausführung in Höhe und Gewicht auf Anfrage.

Montage TSB50-34G:



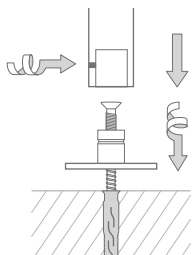
Montage TSB25-23G:





TFM20-77

Montage TFM20-77:



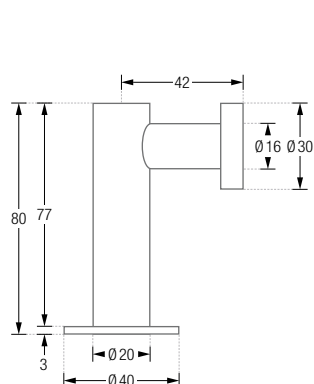
TÜRFESTSTELLER MAGNETISCH

Magnetischer Türfeststeller zur Bodenverschraubung mit Hutrosette R40H Ø 40 mm und Hilti®-Befestigungsmaterial*. Edelstahl massiv, aus einem Stück feingedreht.

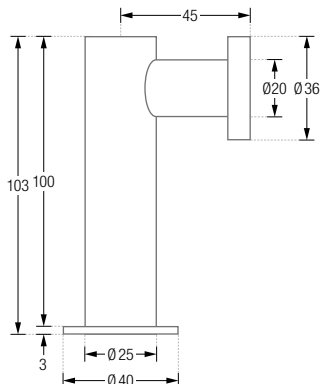
TFM20-77 Ausführung mit Ø 20 mm, Höhe 80 mm, Gewicht 250 g.

TFM25-100 Ausführung mit Ø 25 mm, Höhe 103 mm, Gewicht 490 g.

TFM20-77:



TFM25-100:



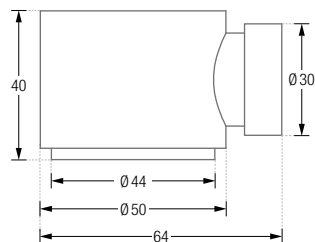
*Edelstahl-Senkkopfschraube d 7 x 60 mm mit Rahmendübel 10 mm (HRD-CR 10 x 60).



TFM50-40S

TÜRFESTSTELLER MAGNETISCH

TFM50-40S Magnetischer Türfeststeller zur Bodenverschraubung, Höhe 40 mm, Gewicht 630 g. Eine feine Schattenfuge als gestalterisches Element sorgt für eine optische Ablösung vom Boden. Edelstahl massiv, aus einem Stück feingedreht.



Montage TFM50-40S:

