



TÜRSTOPPER ZUR WANDMONTAGE



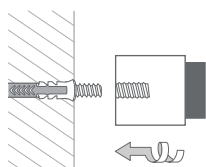
TSW50-11



TSW25-80

Inklusive Montagematerial.
Individuelle Ausführung auf Anfrage.

Montage TSW25-25:

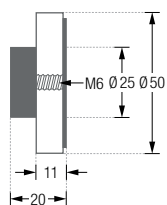


WAND-TÜRSTOPPER

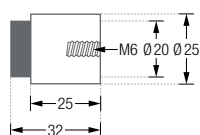
Türstopper zur Wandmontage mit Anschlagpuffer* zum Abstoppen des Türdrückers. Montage mit M6 Stockschraube. Edelstahl massiv, gebürstet, seidig-matt handgeschliffen.

- TSW50-11** Ausführung mit $\varnothing 50$ mm, Tiefe 20 mm, mit feiner Schattenfuge zur optischen Ablösung von der Wand.
- TSW25-25** Ausführung mit $\varnothing 25$ mm, Tiefe 32 mm.
- TSW25-55** Ausführung mit $\varnothing 25$ mm, Länge 62 mm.
- TSW25-80** Ausführung mit $\varnothing 25$ mm, Länge 87 mm.

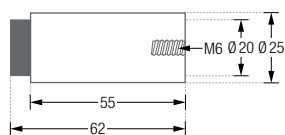
TSW50-11:



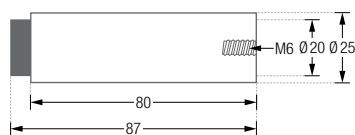
TSW25-25:



TSW25-55:

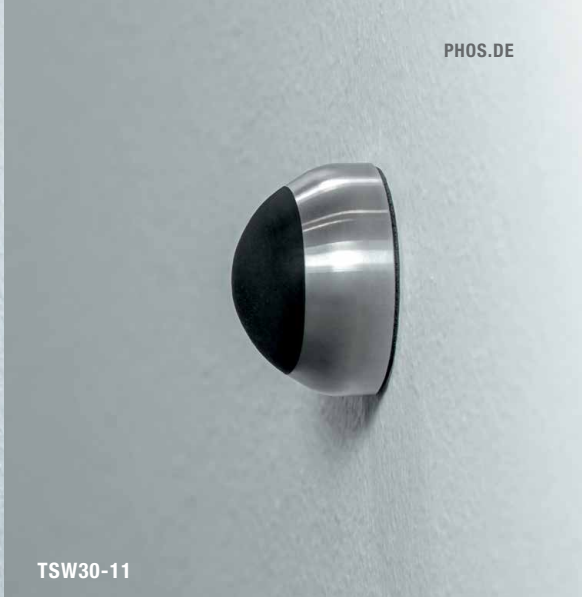


TSW25-80:





TSW24-11



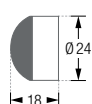
TSW30-11

Inklusive Montagmaterial.
Individuelle Ausführung
auf Anfrage.

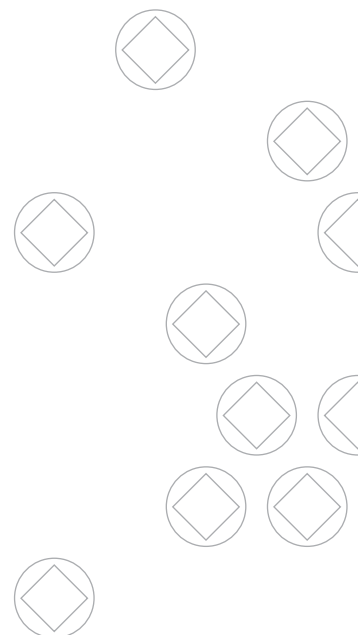
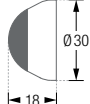
WAND-TÜRSTOPPER

- TSW24-11** Türpuffer Tetra Ø 24 mm inklusive eines Anschlagpuffers*, Ausladung 18 mm. Montage mit Senkkopfschraube oder Verklebung. Edelstahl massiv, gebürstet, seidig-matt handgeschliffen.
- TSW30-11** Türpuffer Bulb Ø 30 mm inklusive eines Anschlagpuffers*, Ausladung 18 mm. Montage mit Senkkopfschraube oder Verklebung. Edelstahl massiv, gebürstet, seidig-matt handgeschliffen.

TSW24-11:



TSW30-11:



*Material: MVQ Silikon-Kautschuk, gehärtet. Abriebfest, reinigbar bis +100°. UV- und witterungsbeständig.