

WANDHAKEN UMLAUFENDE NUT



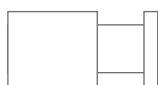
WANDHAKEN UMLAUFENDE NUT

DESIGN-ÜBERSICHT

Maßstab 1:2



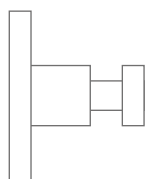
HN16-30 Ø16 mm
zur Verschraubung, Länge 30 mm



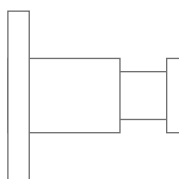
HN20-40 Ø20 mm
zur Verschraubung, Länge 40 mm



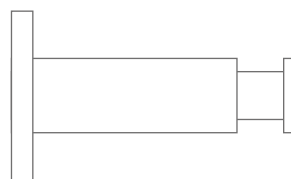
HN20-70 Ø20 mm
zur Verschraubung, Länge 70 mm



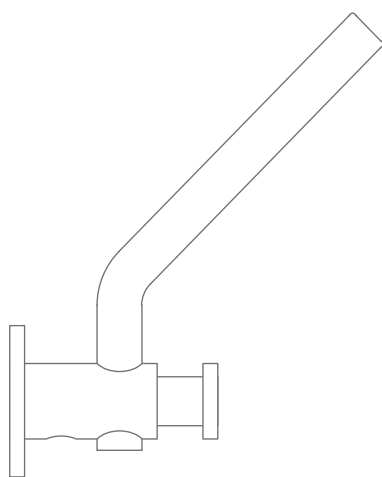
HN16-30K45 Ø16 mm
zur Verklebung, Länge 36 mm



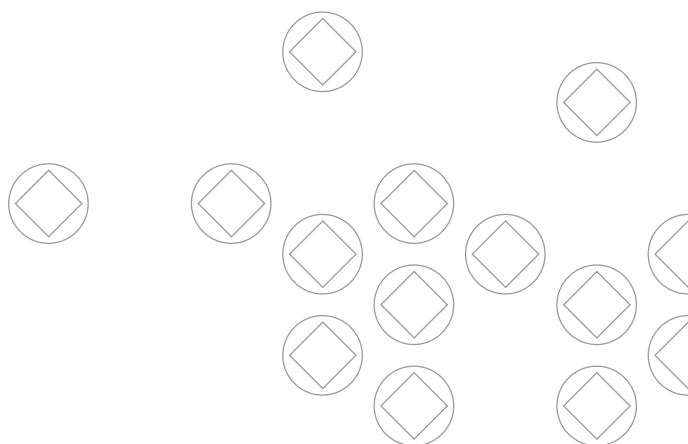
HN20-40K45 Ø20 mm
zur Verklebung, Länge 46 mm

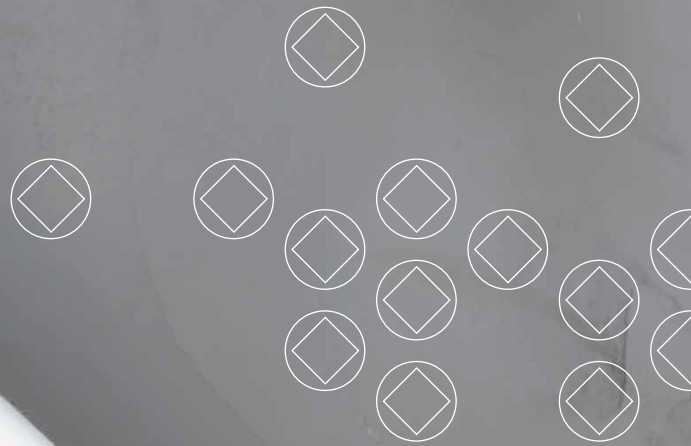
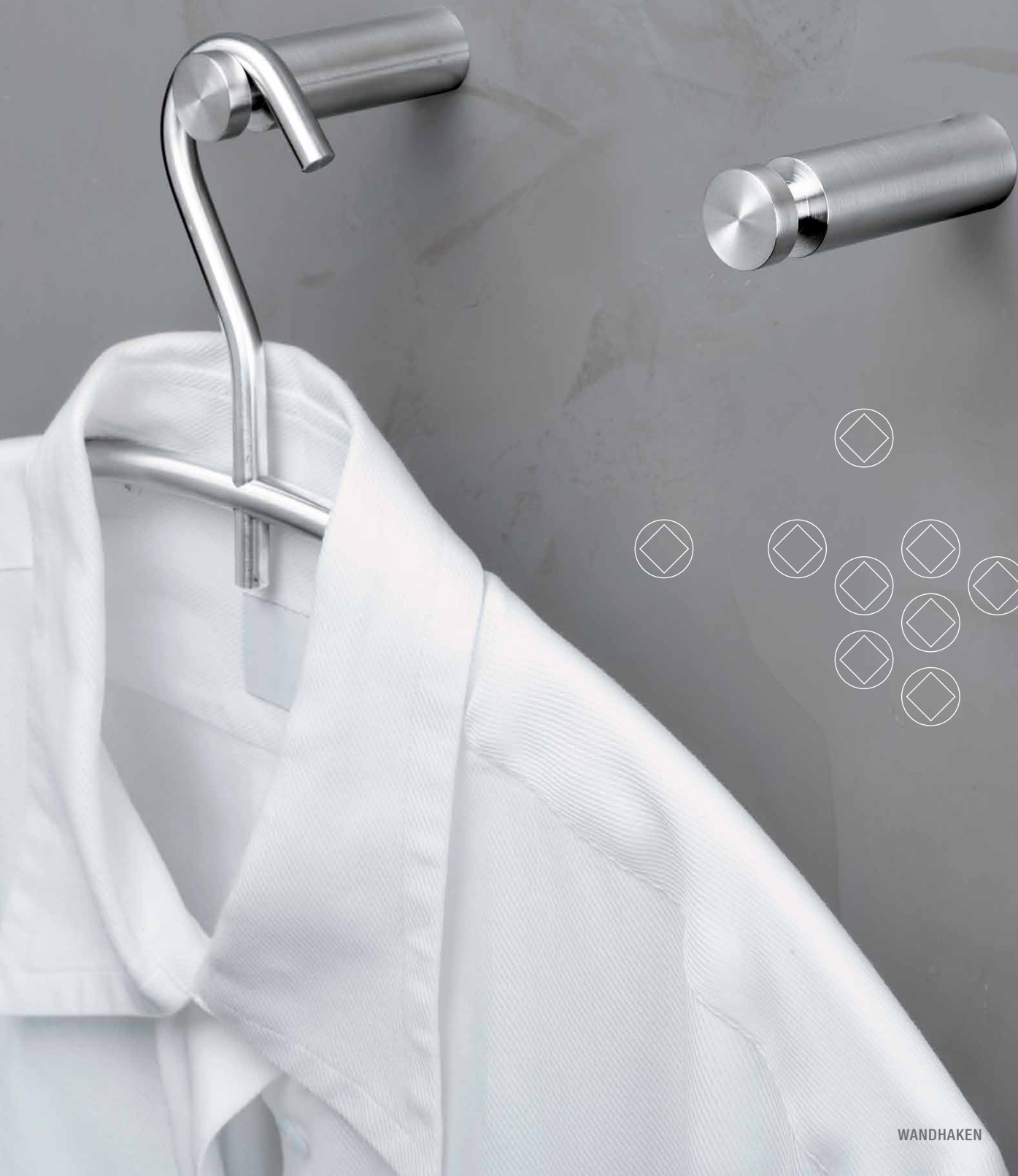


HN20-70K45 Ø20 mm
zur Verklebung, Länge 76 mm



HNH20-55
mit Kleiderhaken, zur Verschraubung





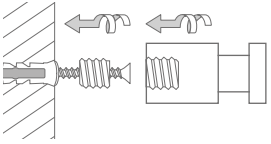
Bei höherer Belastung oder weichen Untergründen mit zusätzlichen Rosetten siehe Seite 7 kombinierbar.

Inklusive Montagematerial.

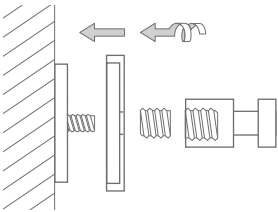
Montage ebenso rückseitig verschraubt möglich – bei Bestellung bitte angeben.

Zur diebstahlsicheren Montage empfehlen wir die Schraubensicherung mit Loctite® oder einem vergleichbaren Produkt.

Montage HN20-40:



Montage HN16-30K45:

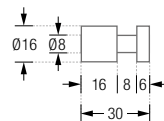


WANDHAKEN MIT UMLAUFENDER NUT

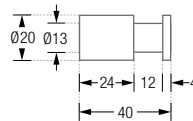
Stabförmige Wandhaken mit umlaufender Nut.
Edelstahl massiv, gebürstet, seidig-matt handgeschliffen.

- HN16-30 Ausführung in $\varnothing 16$ mm, Länge 30 mm, zur Verschraubung.
- HN20-40 Ausführung in $\varnothing 20$ mm, Länge 40 mm, zur Verschraubung.
- HN20-70 Ausführung in $\varnothing 20$ mm, Länge 70 mm, zur Verschraubung.

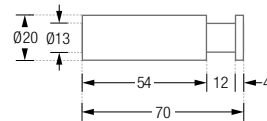
HN16-30:



HN20-40:

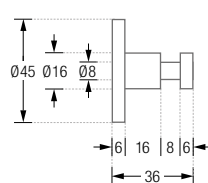


HN20-70:

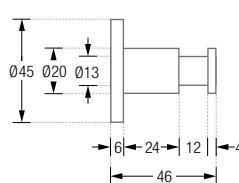


- HN16-30K45 Ausführung in $\varnothing 16$ mm, Länge 36 mm, zur Verklebung* mit Wandhalterung $\varnothing 45$ mm.
- HN20-40K45 Ausführung in $\varnothing 20$ mm, Länge 46 mm, zur Verklebung* mit Wandhalterung $\varnothing 45$ mm.
- HN20-70K45 Ausführung in $\varnothing 20$ mm, Länge 76 mm, zur Verklebung* mit Wandhalterung $\varnothing 45$ mm.

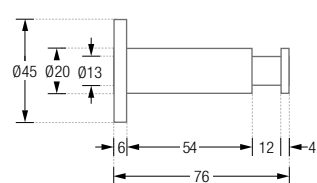
HN16-30K45:



HN20-40K45:



HN20-70K45:



*Auf geeigneten Untergründen mit tesa® Power-Kit-Set, Klebeadapter inklusive Wandhalterung.

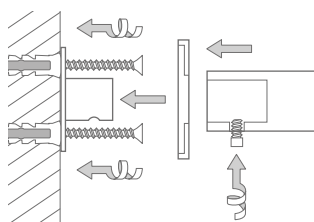


HNH20-55



Inklusive Montagematerial.

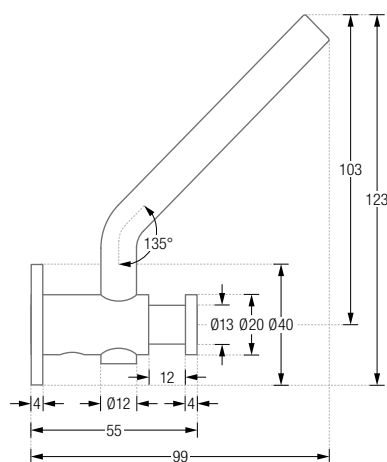
Montage HNH20-55:



WANDHAKEN MIT ZUSÄTZLICHEM HUTHAKEN

HNH20-55

Wandhaken ausgestattet mit stabförmigem Haken mit umlaufender Nut sowie zusätzlichem Huthaken. Zur verdeckten Verschraubung mit zweiteiliger Rosette \varnothing 40 mm. Edelstahl massiv, gebürstet, seidig-matt handgeschliffen.



R40V

R18 | R20 | R25 | R40

Zur Vergrößerung der Auflagefläche mit Haken und Haltern kombinierbar.

Montagematerial zur Verschraubung bei Haken und Haltern enthalten.

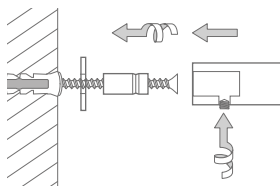
Video zur Montage:

www.youtube.com/user/phosedelstahl

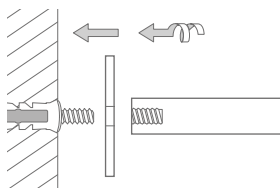
QR-Code PHOS YouTube-Channel



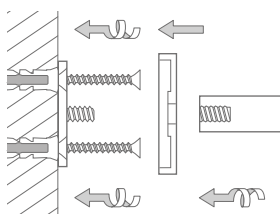
Montage mit R18:



Montage mit R40:



Montage mit R40V:



ROSETTEN ZUR EINPUNKT-VERSCHRAUBUNG

Rosetten mit einem Verschraubungspunkt.

Edelstahl massiv, feingedreht.

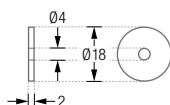
R18 Ausführung mit Außen- \varnothing 18 mm und Innen- \varnothing 4 mm, Höhe 2 mm.

R20 Ausführung mit Außen- \varnothing 20 mm und Innen- \varnothing 6 mm, Höhe 3 mm.

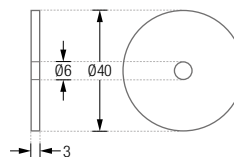
R25 Ausführung mit Außen- \varnothing 25 mm und Innen- \varnothing 5 mm, Höhe 3 mm.

R40 Ausführung mit Außen- \varnothing 40 mm und Innen- \varnothing 6 mm, Höhe 3 mm.

Produktbeispiel R18 Seitenansicht / Draufsicht:



Produktbeispiel R40 Seitenansicht / Draufsicht:

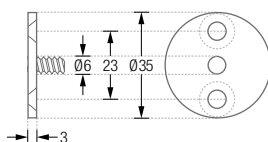


ZUR DOPPELVERSCHRAUBUNG

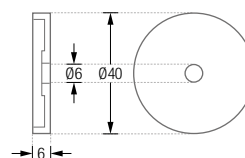
R40V

Rosette zur Doppelverschraubung mit umschließender Verdeckung, Außen- \varnothing 40 mm, Gesamthöhe 6 mm, Bohrabstand 23 mm. Mit M6 Gewinde, für 6 mm Senkkopfschrauben. Edelstahl massiv, feingedreht.

R40V Montageelement Seitenansicht / Draufsicht:



R40V Verdeckung Seitenansicht / Draufsicht:



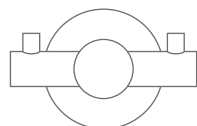
WAND- UND GARDEROBENHAKEN

DESIGN-ÜBERSICHT

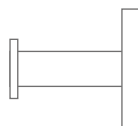
Maßstab 1:2,5



H12-35
mit Stift



H20-55D-R40
Doppel-Haken mit Stift



HSF3-K-R20 Stabform
mit großem Kopf



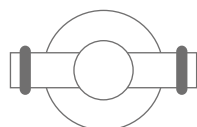
HSF2-K Stabform
mit breitem Kopf



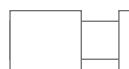
HSF1-K Stabform
mit schmalem Kopf



HG12-30
mit O-Ring



HG20-55D-R40
Doppel-Haken mit O-Ringen



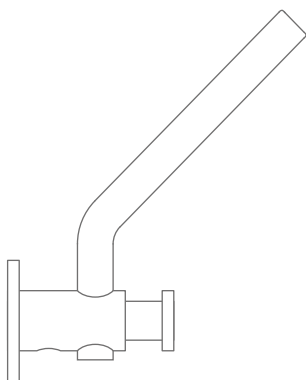
HN20-40
mit umlaufender Nut



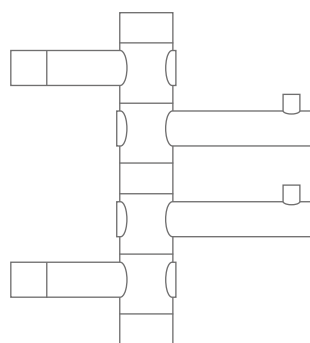
HV14-30
mit konkaver Fräsung



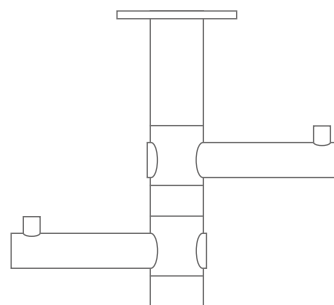
HG24-25
Grow



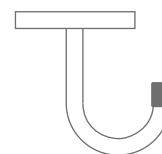
HNH20-55 mit umlaufender Nut
und zusätzlichem Huthaken



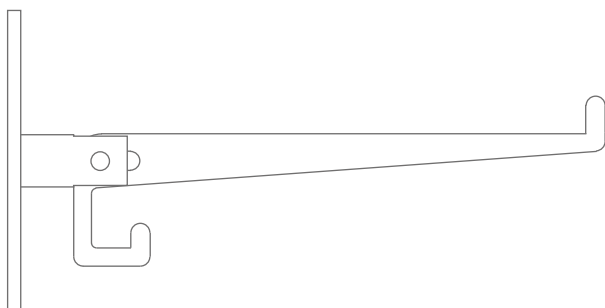
GH2
mit drehbaren Kleiderhaken



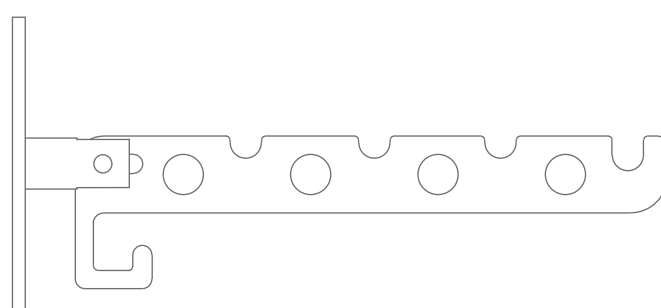
GH2H Unterbauhaken
mit drehbaren Kleiderhaken



UHX6-48
Unterbauhaken



KH
Klapphaken



KL1
Kleiderlüfter