

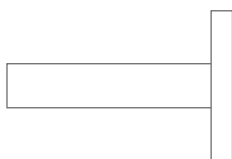
WANDHAKEN STABFORM MIT GROSSEM KOPF



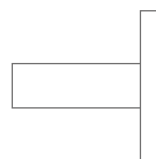
WANDHAKEN STABFORM MIT GROSSEM KOPF DESIGN-ÜBERSICHT

Maßstab 1:2

ZUR VERSCHRAUBUNG
OHNE ROSETTE

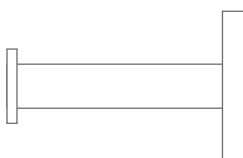


HSF3-L Länge 60 mm

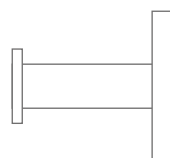


HSF3-K Länge 40 mm

ZUR VERSCHRAUBUNG
MIT ROSETTE Ø20 MM

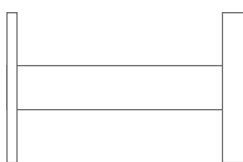


HSF3-L-R20 Länge 63 mm

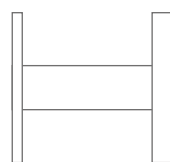


HSF3-K-R20 Länge 43 mm

ZUR VERSCHRAUBUNG
MIT ROSETTE Ø40 MM

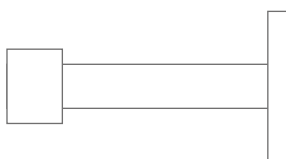


HSF3-L-R40 Länge 63 mm

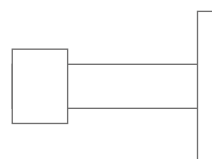


HSF3-K-R40 Länge 43 mm

ZUR VERSCHRAUBUNG
MIT WANDSOCKEL Ø20 MM

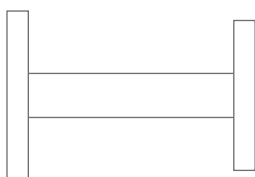


HSF3-L-WS Länge 75 mm

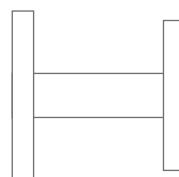


HSF3-K-WS Länge 55 mm

ZUR VERKLEBUNG
MIT WANDHALTERUNG Ø45 MM



HSF3-L-K45 Länge 66 mm



HSF3-K-K45 Länge 46 mm

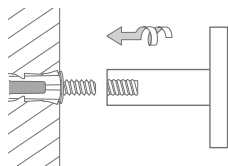
Auch mit doppelter, verdeckter
Verschraubung lieferbar
siehe Seite 6.

Inklusive Montagematerial.

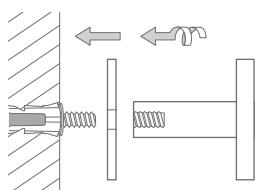
Montage ebenso rückseitig
verschraubt möglich –
bei Bestellung bitte angeben.

Zur diebstahlsicheren Montage
empfehlen wir die Schrauben-
sicherung mit Loctite® oder einem
vergleichbaren Produkt.

Montage HSF3-K:



Montage HSF3-K-R40:



WANDHAKEN MIT GROSSEM KOPF

Stabförmige Wandhaken $\varnothing 12$ mm mit großem Kopf $\varnothing 40$ mm.
Edelstahl massiv, gebürstet, seidig-matt handgeschliffen.

HSF3-K Ausführung in 40 mm Länge zur Verschraubung.

HSF3-L Ausführung in 60 mm Länge zur Verschraubung.

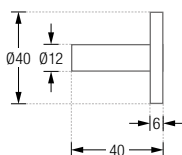
HSF3-K-R20 Ausführung in 43 mm Länge zur Verschraubung mit Rosette $\varnothing 20$ mm.

HSF3-L-R20 Ausführung in 63 mm Länge zur Verschraubung mit Rosette $\varnothing 20$ mm.

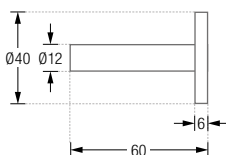
HSF3-K-R40 Ausführung in 43 mm Länge zur Verschraubung mit Rosette $\varnothing 40$ mm.

HSF3-L-R40 Ausführung in 63 mm Länge zur Verschraubung mit Rosette $\varnothing 40$ mm.

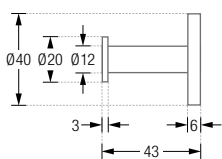
HSF3-K:



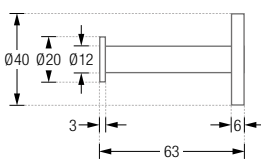
HSF3-L:



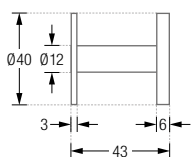
HSF3-K-R20:



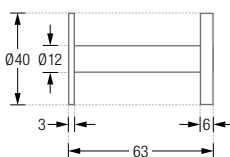
HSF3-L-R20:



HSF3-K-R40:



HSF3-L-R40:



WANDHAKEN HSF3-K-R40
KLEIDERBÜGEL KB1

PHOS.DE





HSF3-K-WS



HSF3-L-K45

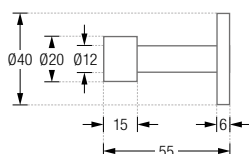
WANDHAKEN MIT GROSSEM KOPF

Stabförmige Wandhaken Ø12 mm mit großem Kopf Ø 40 mm.
Edelstahl massiv, gebürstet, seidig-matt handgeschliffen.

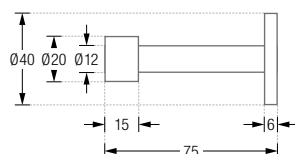
HSF3-K-WS Ausführung in 55 mm Länge zur Verschraubung mit Wandsockel Ø20 mm.

HSF3-L-WS Ausführung in 75 mm Länge zur Verschraubung mit Wandsockel Ø20 mm.

HSF3-K-WS:



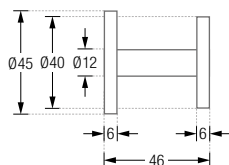
HSF3-L-WS:



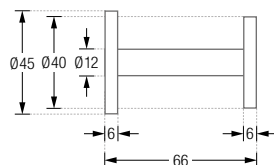
HSF3-K-K45 Ausführung in 46 mm Länge zur Verklebung* mit Wandhalterung Ø45 mm.

HSF3-L-K45 Ausführung in 66 mm Länge zur Verklebung* mit Wandhalterung Ø45 mm.

HSF3-K-K45:

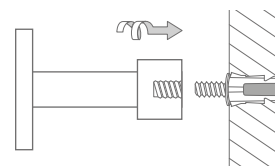


HSF3-L-K45:

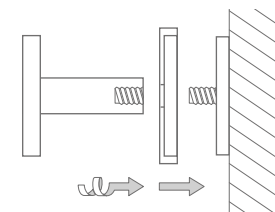


Inklusive Montagematerial.

Montage HSF3-K-WS:



Montage HSF3-L-K45:



*Auf geeigneten Untergründen mit tesa® Power-Kit-Set, Klebeadapter inklusive Wandhalterung.

R40V

R18 | R20 | R25 | R40

Zur Vergrößerung der Auflagefläche
mit Haken und Haltern kombinierbar.

Montagematerial zur Verschraubung
bei Haken und Haltern enthalten.

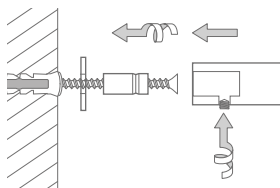
Video zur Montage:

www.youtube.com/user/phosedelstahl

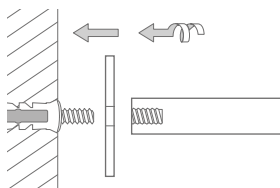
QR-Code PHOS YouTube-Channel



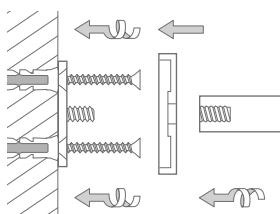
Montage mit R18:



Montage mit R40:



Montage mit R40V:



ROSETTEN ZUR EINPUNKT-VERSCHRAUBUNG

Rosetten mit einem Verschraubungspunkt.

Edelstahl massiv, feingedreht.

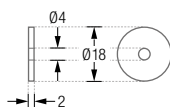
R18 Ausführung mit Außen- \varnothing 18 mm und Innen- \varnothing 4 mm, Höhe 2 mm.

R20 Ausführung mit Außen- \varnothing 20 mm und Innen- \varnothing 6 mm, Höhe 3 mm.

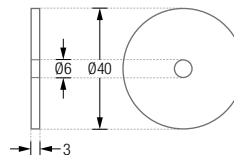
R25 Ausführung mit Außen- \varnothing 25 mm und Innen- \varnothing 5 mm, Höhe 3 mm.

R40 Ausführung mit Außen- \varnothing 40 mm und Innen- \varnothing 6 mm, Höhe 3 mm.

Produktbeispiel R18 Seitenansicht / Draufsicht:



Produktbeispiel R40 Seitenansicht / Draufsicht:

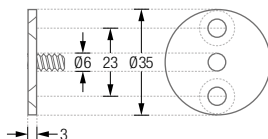


ZUR DOPPELVERSCHRAUBUNG

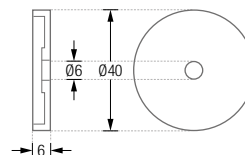
R40V

Rosette zur Doppelverschraubung mit umschließender Verdeckung,
Außen- \varnothing 40 mm, Gesamthöhe 6 mm, Bohrabstand 23 mm. Mit M6 Gewinde,
für 6 mm Senkkopfschrauben. Edelstahl massiv, feingedreht.

R40V Montageelement Seitenansicht / Draufsicht:



R40V Verdeckung Seitenansicht / Draufsicht:



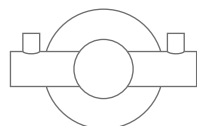
WAND- UND GARDEROBENHAKEN

DESIGN-ÜBERSICHT

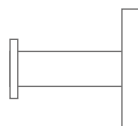
Maßstab 1:2,5



H12-35
mit Stift



H20-55D-R40
Doppel-Haken mit Stift



HSF3-K-R20 Stabform
mit großem Kopf



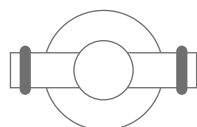
HSF2-K Stabform
mit breitem Kopf



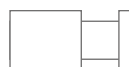
HSF1-K Stabform
mit schmalem Kopf



HG12-30
mit O-Ring



HG20-55D-R40
Doppel-Haken mit O-Ringen



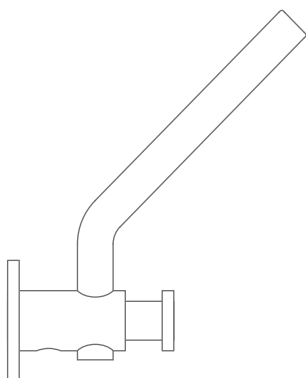
HN20-40
mit umlaufender Nut



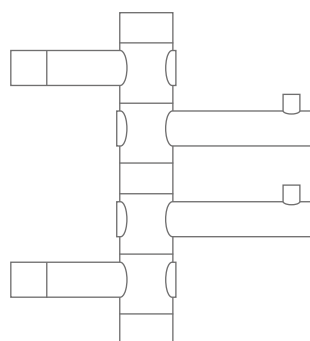
HV14-30
mit konkaver Fräsung



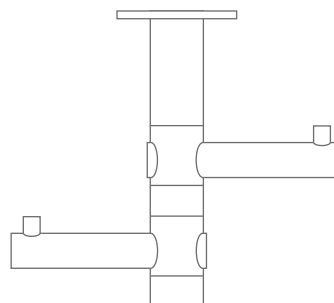
HG24-25
Grow



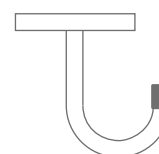
HNH20-55 mit umlaufender Nut
und zusätzlichem Huthaken



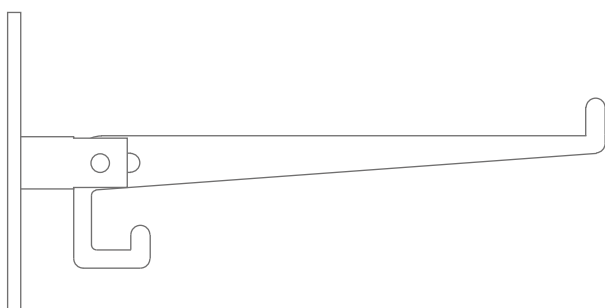
GH2
mit drehbaren Kleiderhaken



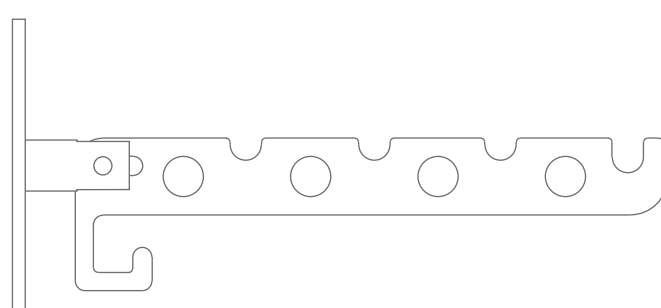
GH2H Unterbauhaken
mit drehbaren Kleiderhaken



UHX6-48
Unterbauhaken



KH
Klapphaken



KL1
Kleiderlüfter